

## RELEVAMIENTO FOTOGRÁFICO

### 1. ESTACIÓN SAN JUAN. LÍNEA C.

CANTIDAD DE UNIDADES A REEMPLAZAR - 1 UNIDAD

- **Escalera Mecánica N°4.**

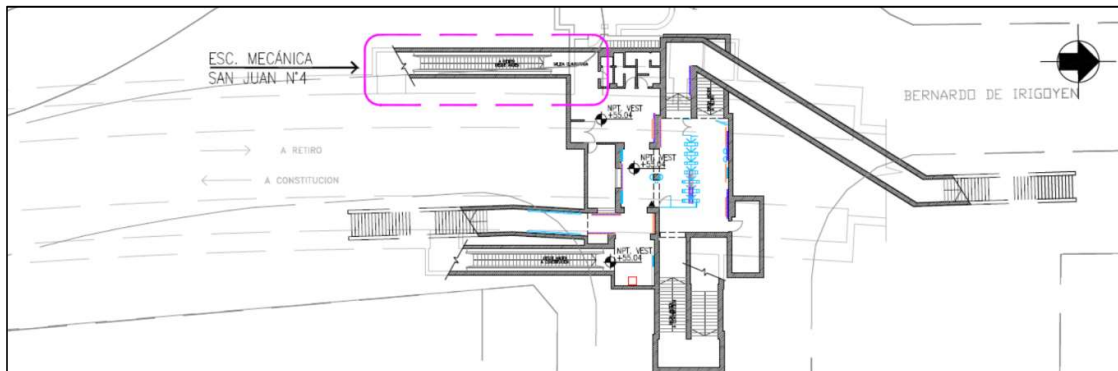


Foto nivel andén.

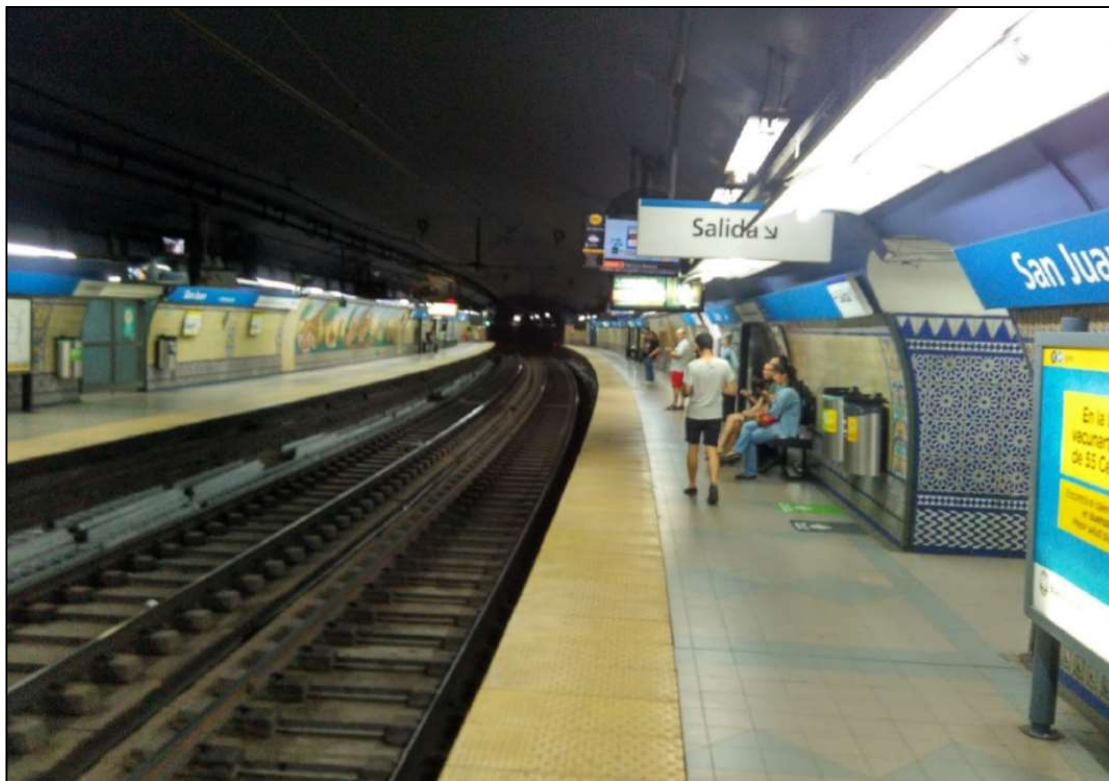


Foto vista andén.



Foto vista hacia andén – Desde vestíbulo E.M. N°4

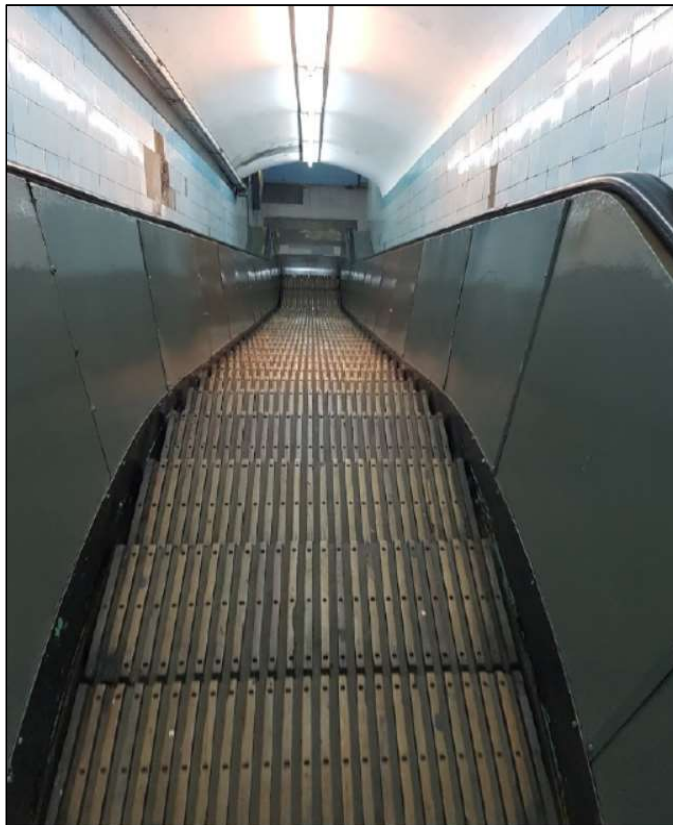


Foto nivel vestíbulo - Llegada E.M. N°4



Foto nivel vestíbulo - Llegada E.M. N°4 – Salida hacia escalera pedestre.



## 2. ESTACIÓN JOSÉ HERNÁNDEZ. LÍNEA D.

CANTIDAD DE UNIDADES A REEMPLAZAR - 1 UNIDAD

- **Escalera Mecánica N°32.**

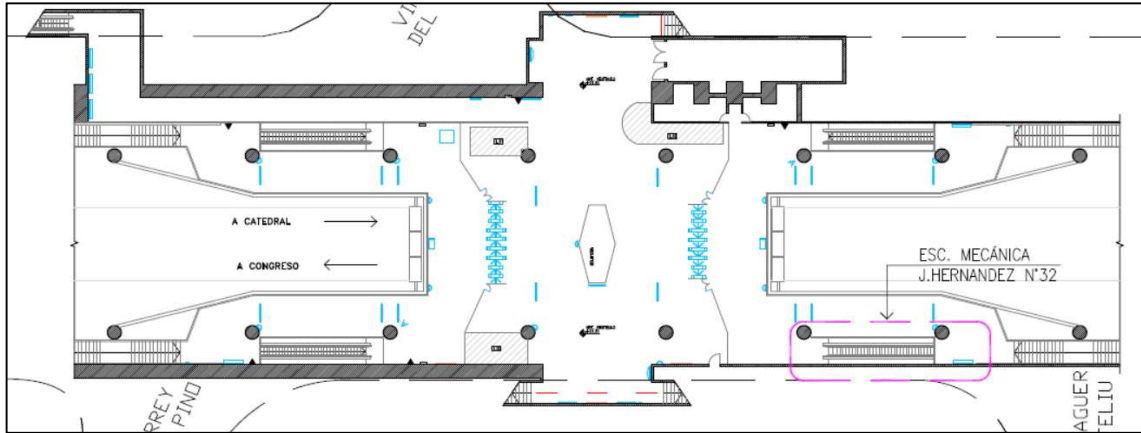


Foto nivel andén –  
Arranque escalera  
N°32 (confinada).



Foto nivel andén –  
Arranque escalera  
N°32 (confinada).

Foto nivel andén – Arranque Escalera N°32.



Foto nivel Vestíbulo – Llegada escalera N°32 (confinada).



Foto nivel vestíbulo – Llegada de escalera N°32 - Foto desde línea de molinetes.



Foto nivel vestíbulo – Llegada escalera N°32 (confinada).



### 3. ESTACIÓN PUEYRREDÓN. LÍNEA D.

CANTIDAD DE UNIDADES A REEMPLAZAR - 1 UNIDAD

- **Escalera Mecánica N°9.**

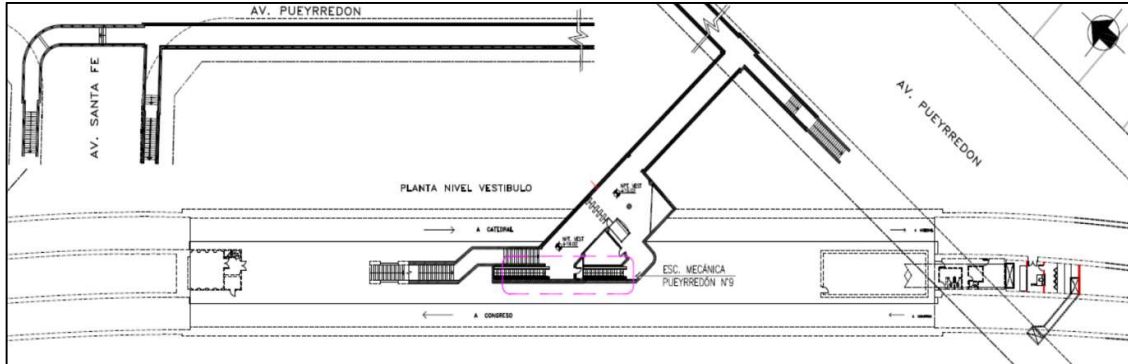


Foto andén - Izquierda E.M. N°9

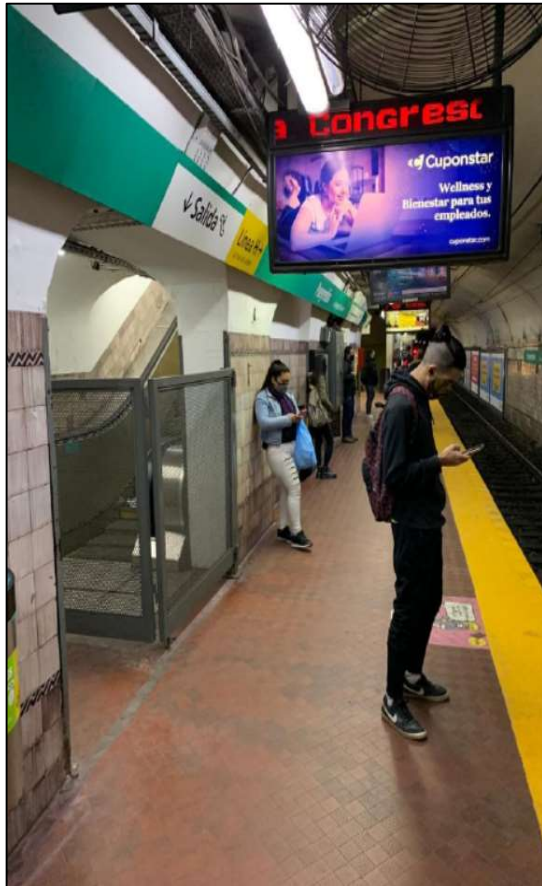
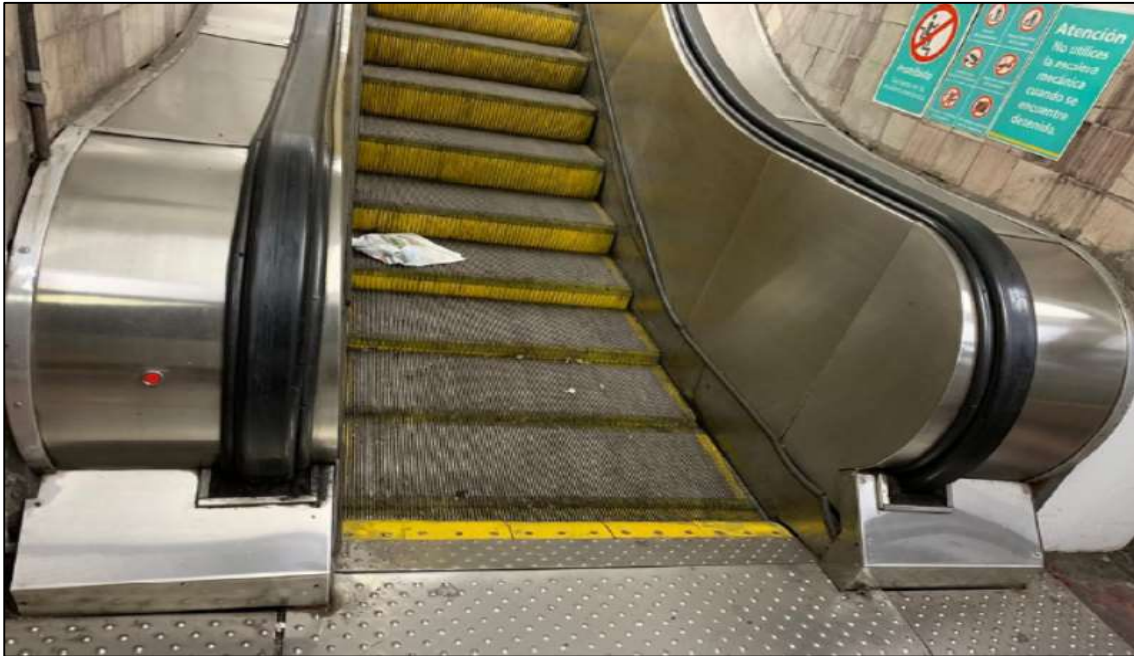


Foto andén – Arranque E.M. N°9



Foto nivel andén – Arranque de E.M. N°9 (Detalle)



Fotos nivel andén – Arranque de E.M. N°9

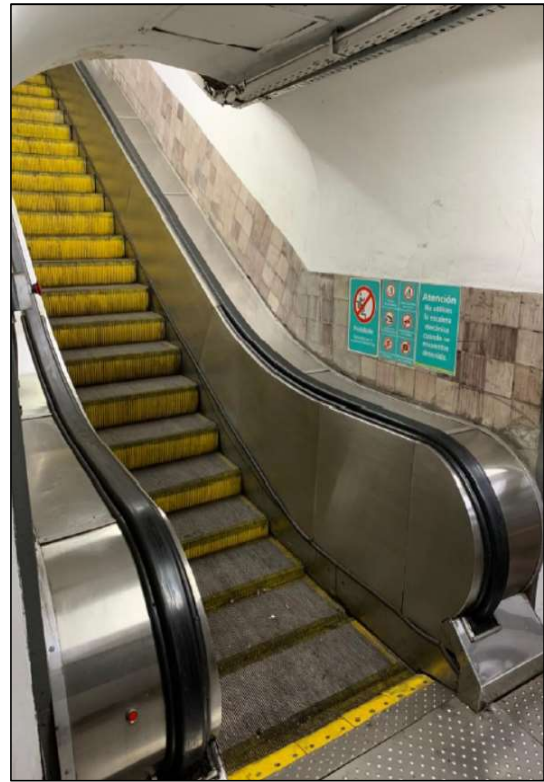
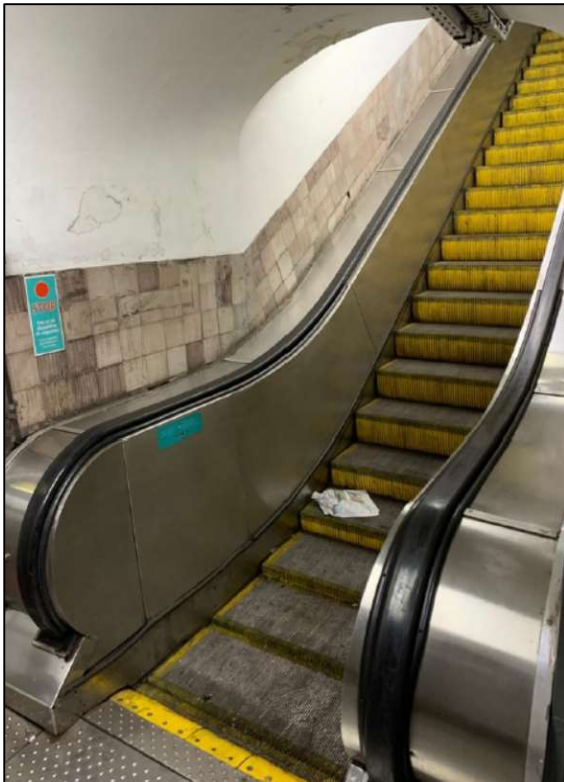


Foto nivel vestíbulo. Vista hacia andén.

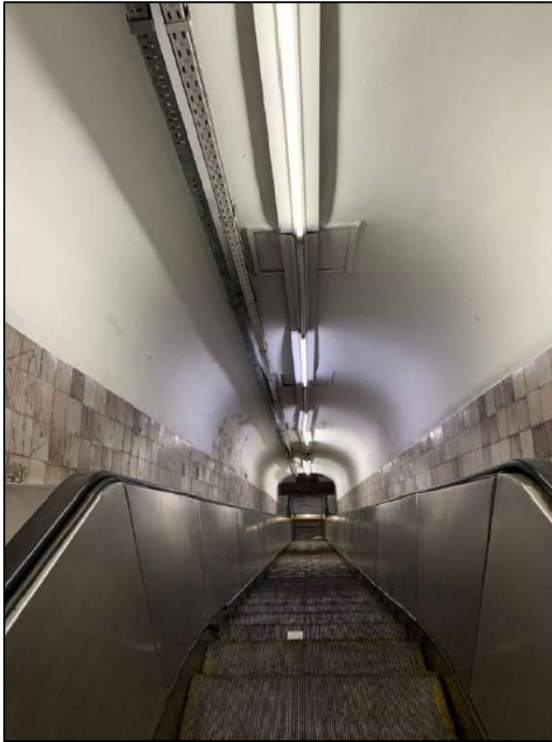
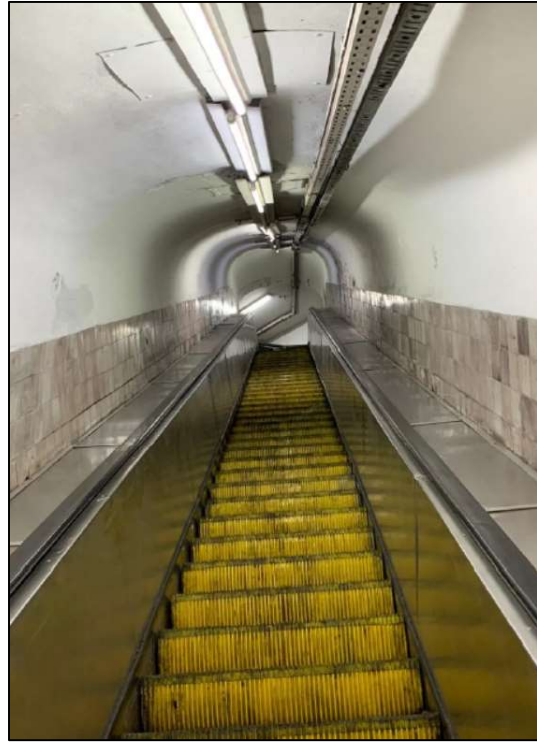
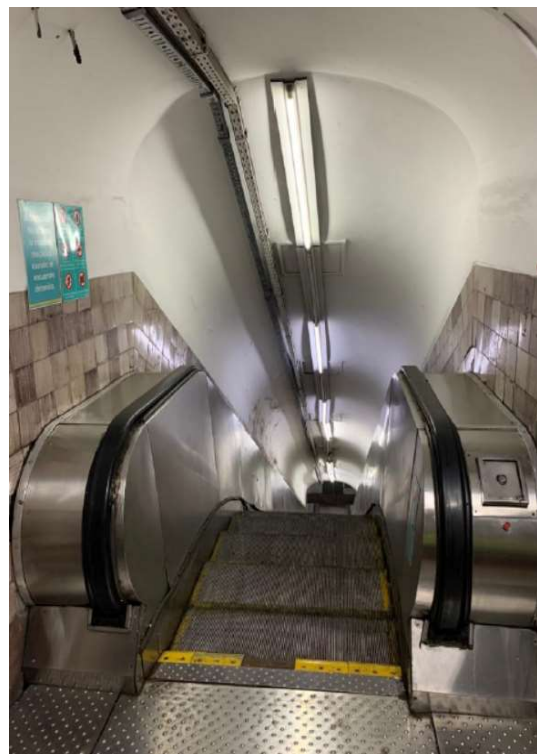


Foto nivel andén. Vista hacia Vestíbulo.



Fotos nivel Vestíbulo – Llegada de escalera mecánica N°9.



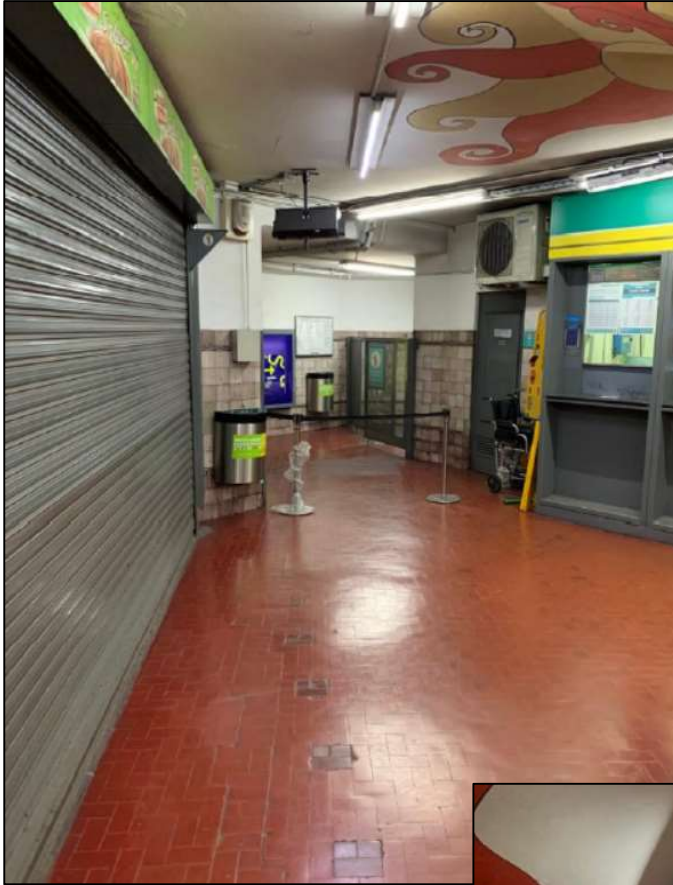
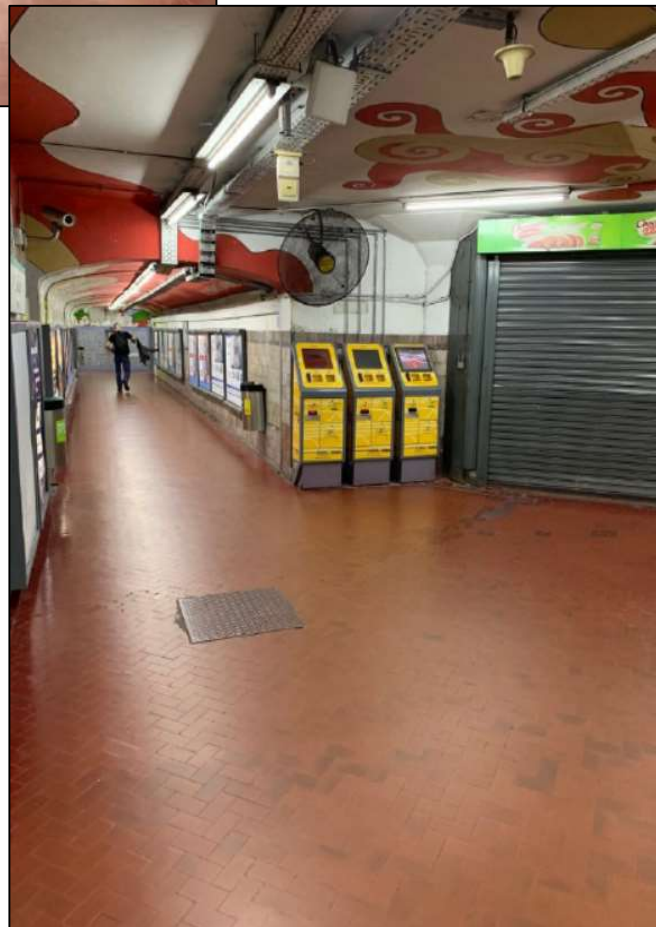


Foto nivel vestíbulo – Llegada de escalera mecánica N°9 – vista desde boletería y línea de molinetes.

Foto nivel vestíbulo – Llegada de escalera mecánica N°9 – vista desde boletería y línea de molinetes hacia pasillo de la salida (Av. Pueyrredón).



#### 4. ESTACIÓN VARELA. LÍNEA E.

CANTIDAD DE UNIDADES A REEMPLAZAR - 1 UNIDAD

- **Escalera Mecánica N°26.**

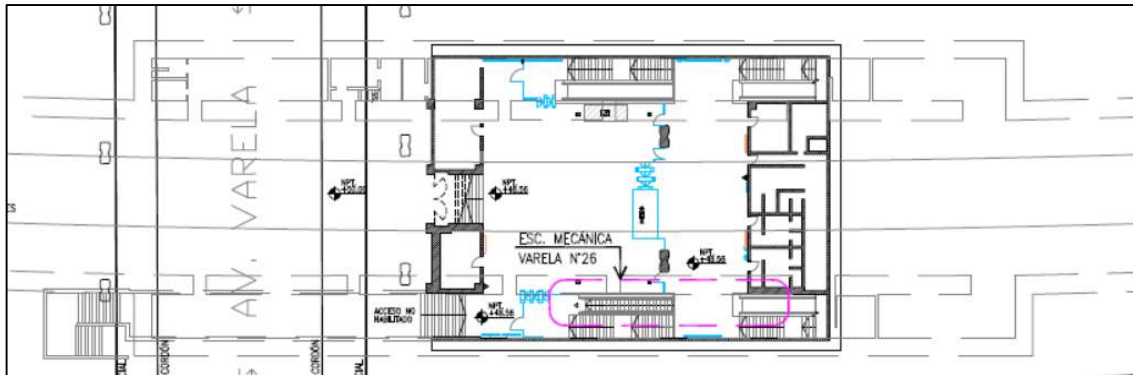


Foto nivel andén (Norte).

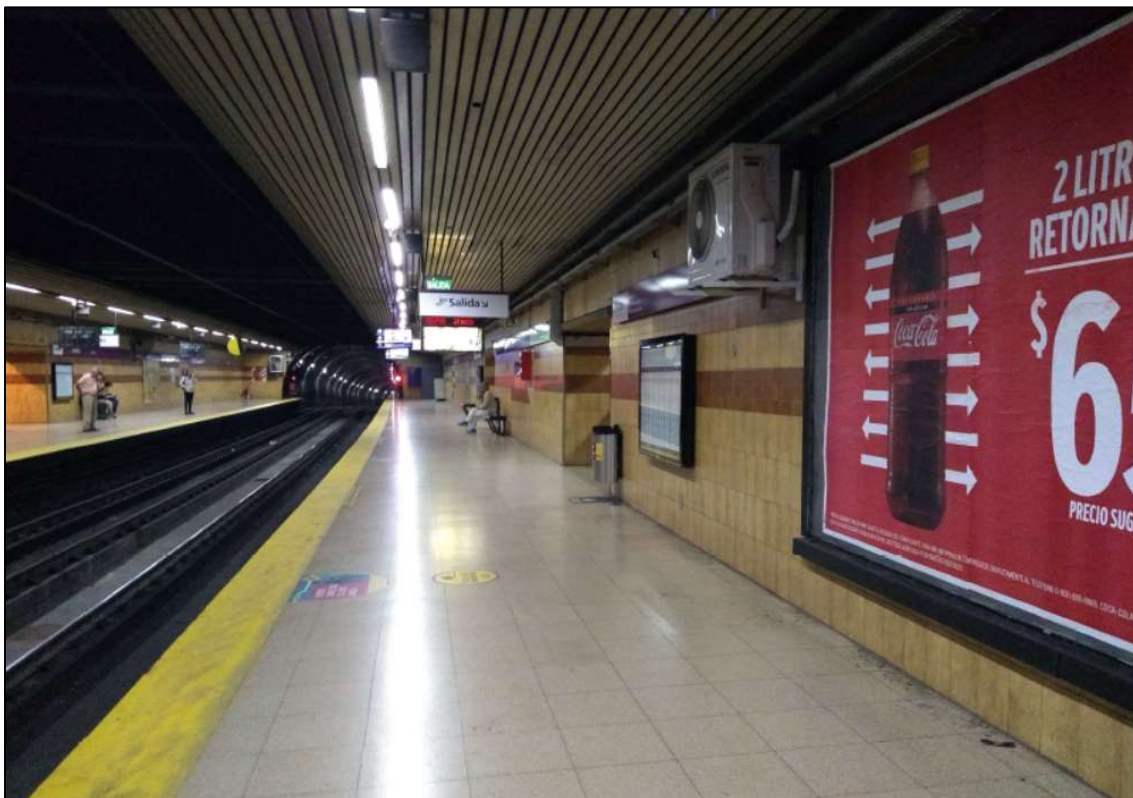


Foto nivel andén (Sur).



Foto nivel andén – Hall arranque E.M. N°26

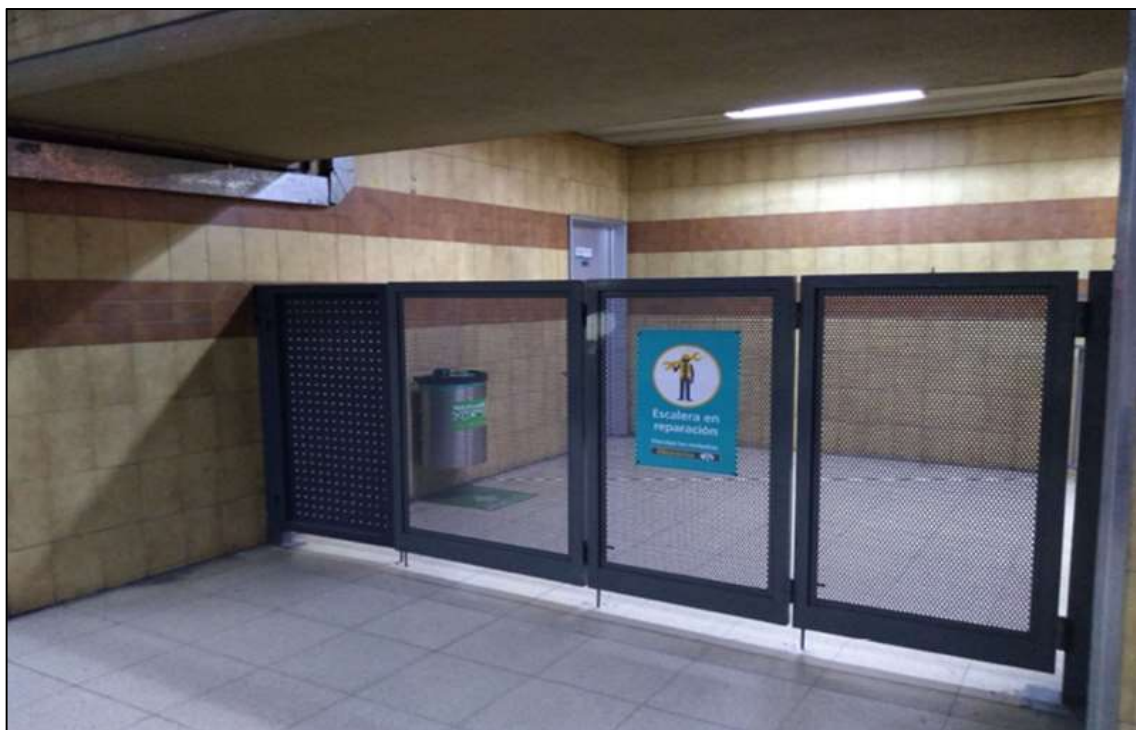


Foto nivel andén – Arranque de la E.M. N°26.



Foto nivel vestíbulo – Llegada de E.M. N°26 (Estado actual).



## 5. ESTACIÓN GENERAL URQUIZA. LÍNEA E.

CANTIDAD DE UNIDADES A REEMPLAZAR - 2 UNIDADES

- **Escalera Mecánica N°19 (Escalera Norte).**

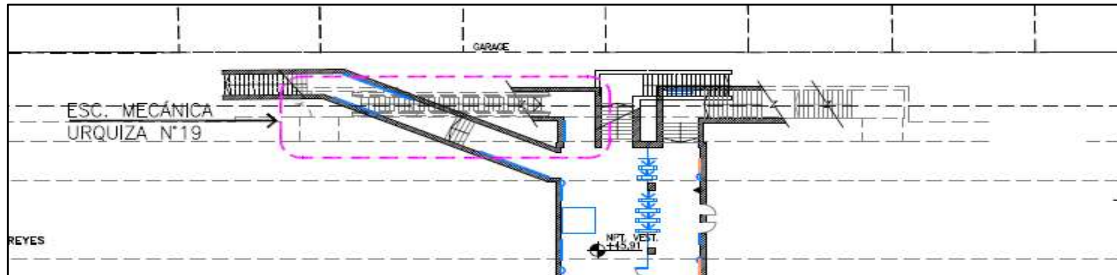


Foto nivel andén

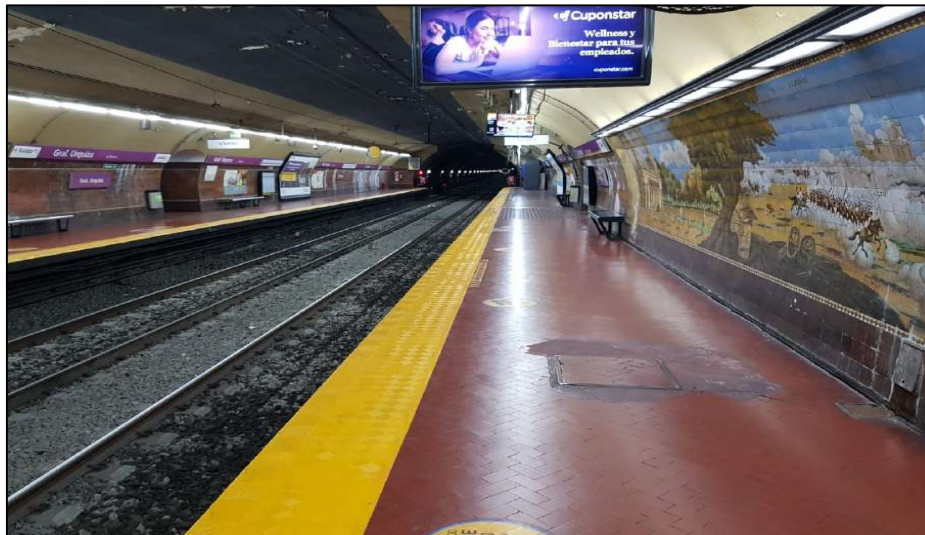


Foto nivel andén – Arranque E.M. N°19



Foto vista hacia andén-Llegada E.M. N°19

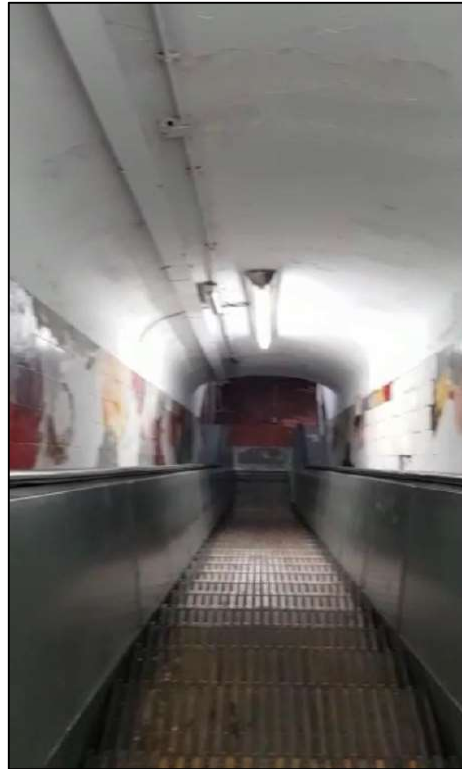


Foto nivel andén - Arranque E.M. N°19



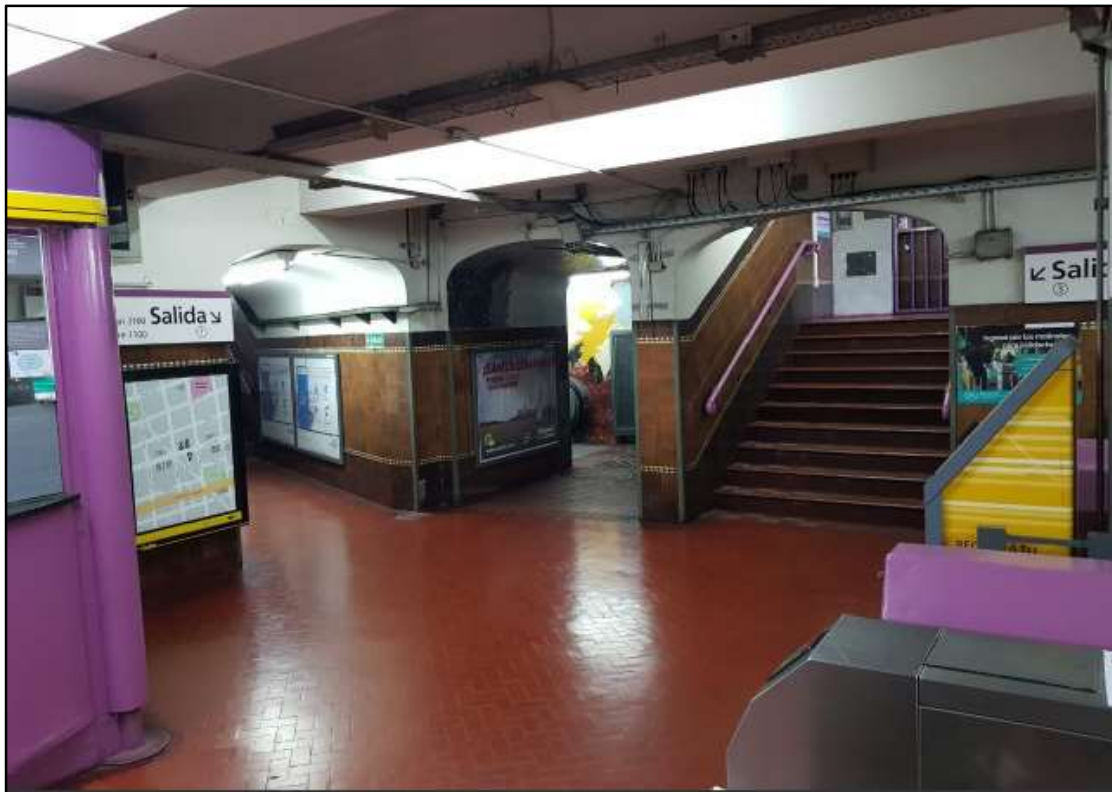
Foto nivel vestíbulo - Llegada E.M. N°19



Foto nivel vestíbulo. Llegada E.M. N°19



Foto nivel vestíbulo. Llegada E.M. N°19. Vista desde línea de molinetes.



- **Escalera Mecánica N°20 (Escalera Sur).**

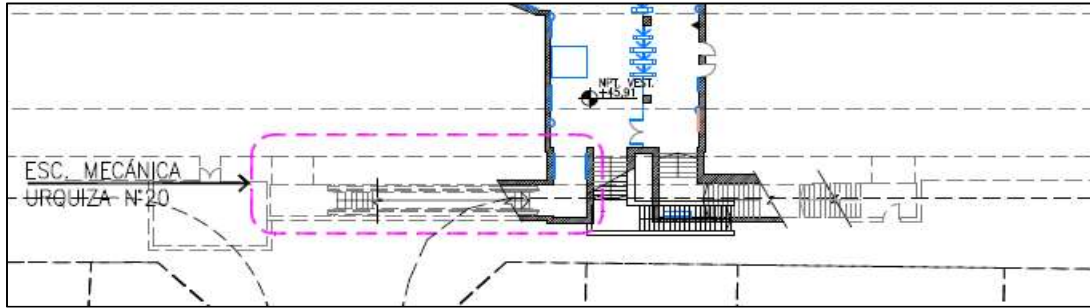


Foto nivel andén – Arranque E.M. N°20



Foto vista hacia vestíbulo - E.M. N°20



Foto vista hacia andén. Desarrollo de E.M. N°20



Foto nivel vestíbulo. Llegada E.M. N°20



## 6. ESTACIÓN VENEZUELA. LÍNEA H.

CANTIDAD DE UNIDADES A REEMPLAZAR - 1 UNIDAD

- *Escalera Mecánica N°2 (Escalera Nor-este).*

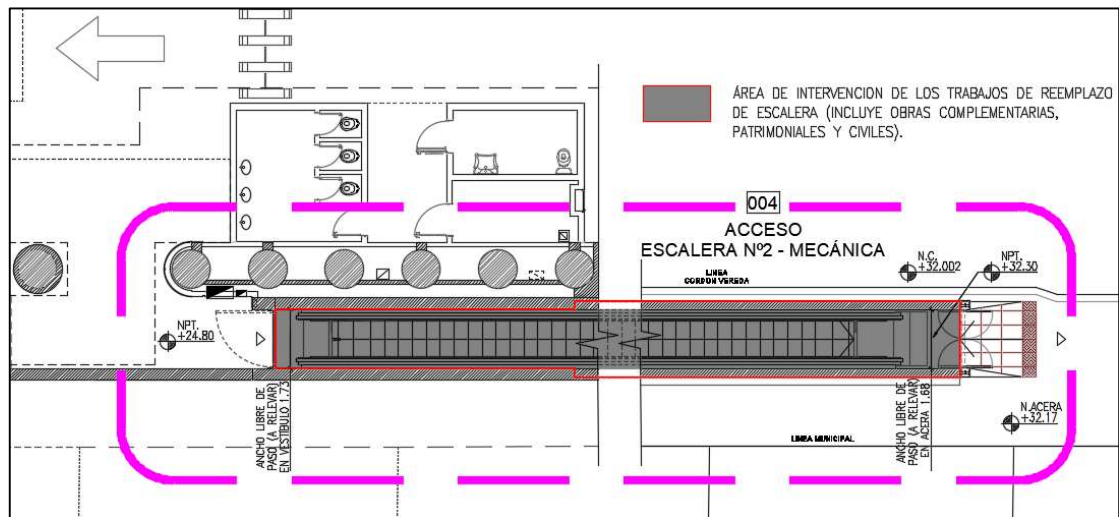


Foto nivel vestíbulo – Arranque E.M. N°2

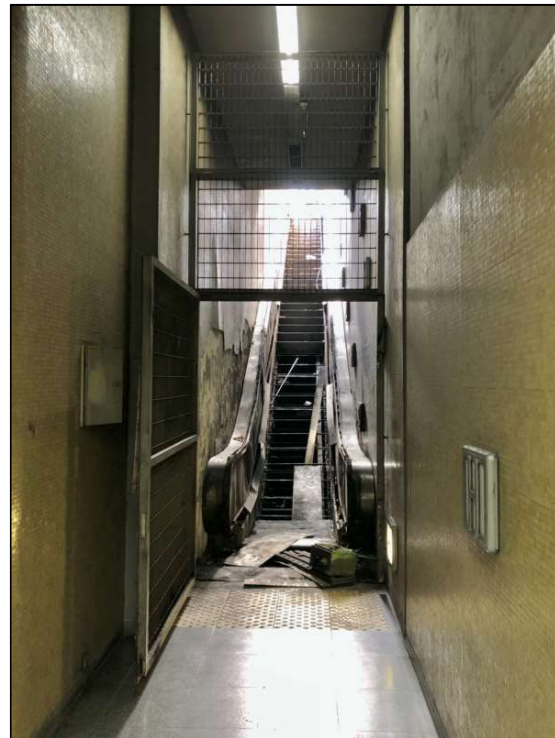
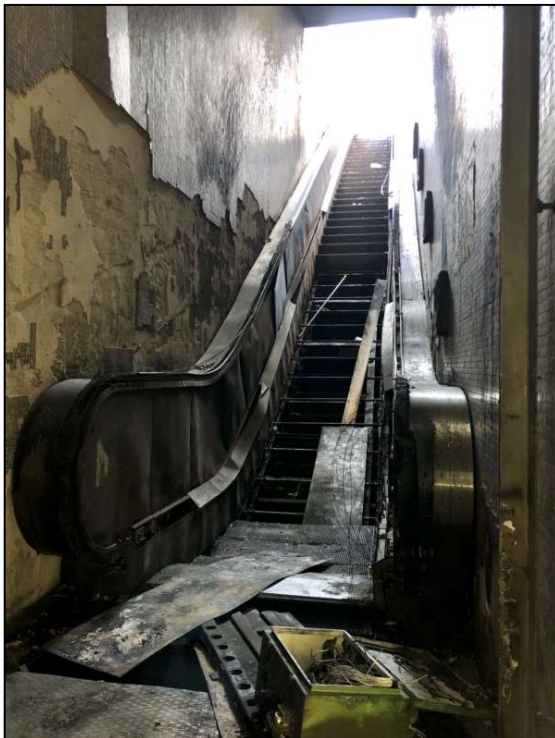


Foto nivel vestíbulo – Estado de muros laterales de E.M. N°2



Foto nivel vestíbulo – Estado de muros laterales en arranque de E.M. N°2



Foto portón de acceso a acondicionar



Fotos nivel calzada – Llegada E.M. N°2



Fotos nivel calzada – Llegada E.M. N°2



Fotos nivel calzada – Llegada E.M. N°2





GOBIERNO DE LA CIUDAD DE BUENOS AIRES  
"2021 - Año del Bicentenario de la Universidad de Buenos Aires"

**Hoja Adicional de Firmas**  
**Informe gráfico**

**Número:**

Buenos Aires,

**Referencia:** PROVISIÓN E INSTALACIÓN DE 7 ESCALERAS MECÁNICAS. RELEVAMIENTO FOTOGRAFICO DE LAS ESTACIONES.

---

El documento fue importado por el sistema GEDO con un total de 22 pagina/s.