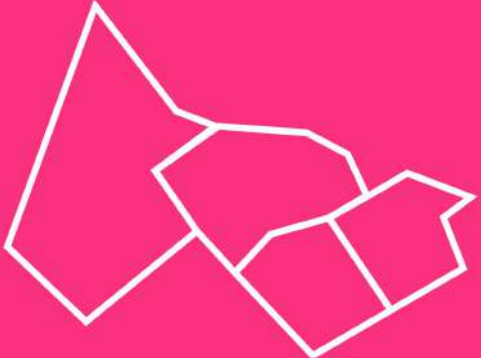




INFORME Gestión - 1er semestre 2021

COMUNA 11



4 BARRIOS

1.410 HECTÁREAS
DE SUPERFICIE TOTAL

17,161
HECTÁREAS VERDES

84 ESPACIOS VERDES

2 SEDES ATENCIÓN AL PÚBLICO



01

**COMUNA Y
RECURSOS**

• • • • •



02

GESTIÓN

• • • • •



03

COVID-19

• • • • •

01

**COMUNA Y
RECURSOS**



RRHH

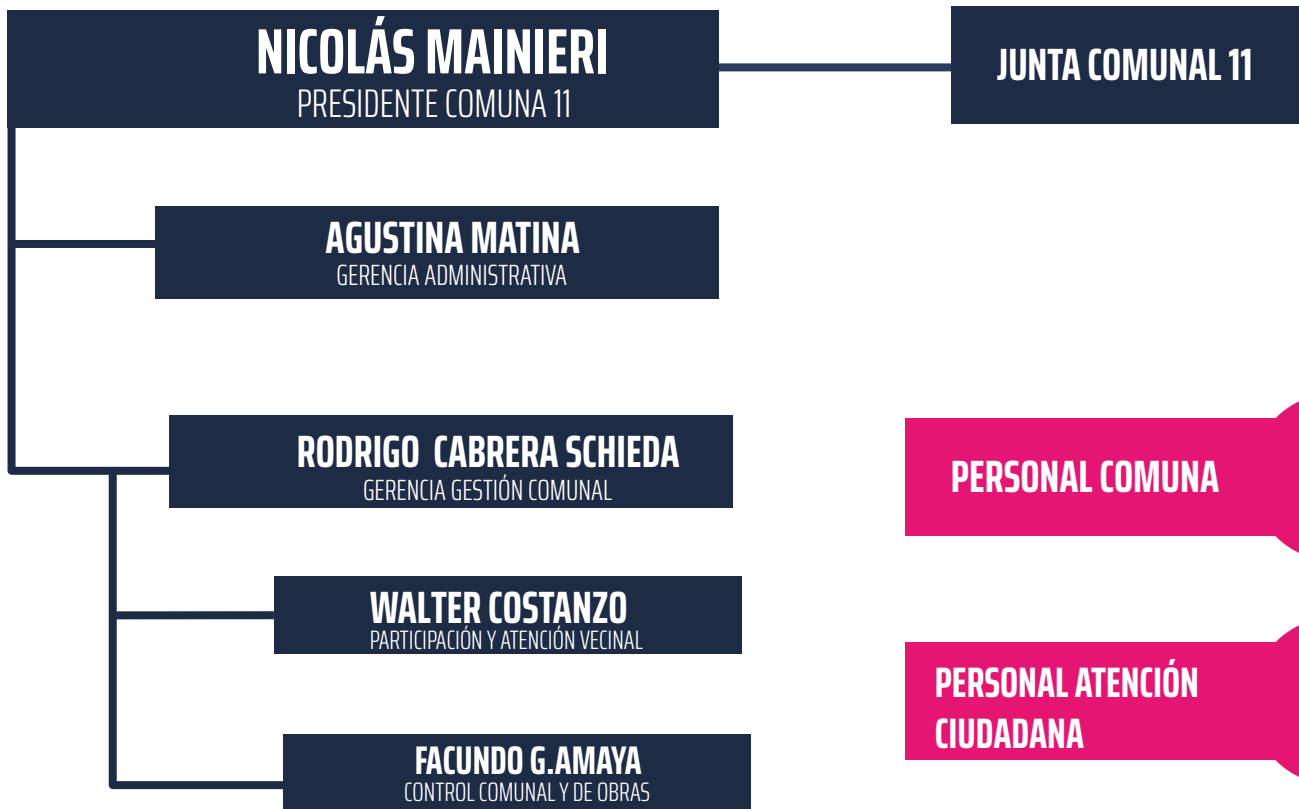


PRESUPUESTO





ORGANIGRAMA





PRESUPUESTO

PRESUPUESTO TOTAL **\$320.418.595,00**

100%

PRESUPUESTO RESTRINGIDO **\$70.540.144,00**

22%

PRESUPUESTO EJECUTADO **\$155.794.533,81**

49%

PRESUPUESTO DISPONIBLE **\$94.083.917,19**

29%

02

GESTIÓN



ARBOLADO



ESPACIOS VERDES



COMUNICACIÓN



RELACIONES INSTITUCIONALES



VINCULACIÓN CON LA COMUNIDAD



PODER DE POLICÍA



LEGALES



DENGUE



PROYECTOS TRANSVERSALES

ARBOLADO



PODA

EXTRACCIONES

PLANTACIONES

CORTE DE RAÍZ

VEREDAS



PODA LINEAL



PODA LINEAL

MES	EJECUTADO
ENERO	89
FEBRERO	132
MARZO	621
ABRIL	1036
MAYO (VEDA)	11
JUNIO	1007

TOTAL

2.896



PODA PUNTUAL



PODA PUNTUAL

MES	EJECUTADO
ENERO	-
FEBRERO	-
MARZO	171
ABRIL	256
MAYO	6
JUNIO	197
TOTAL	630

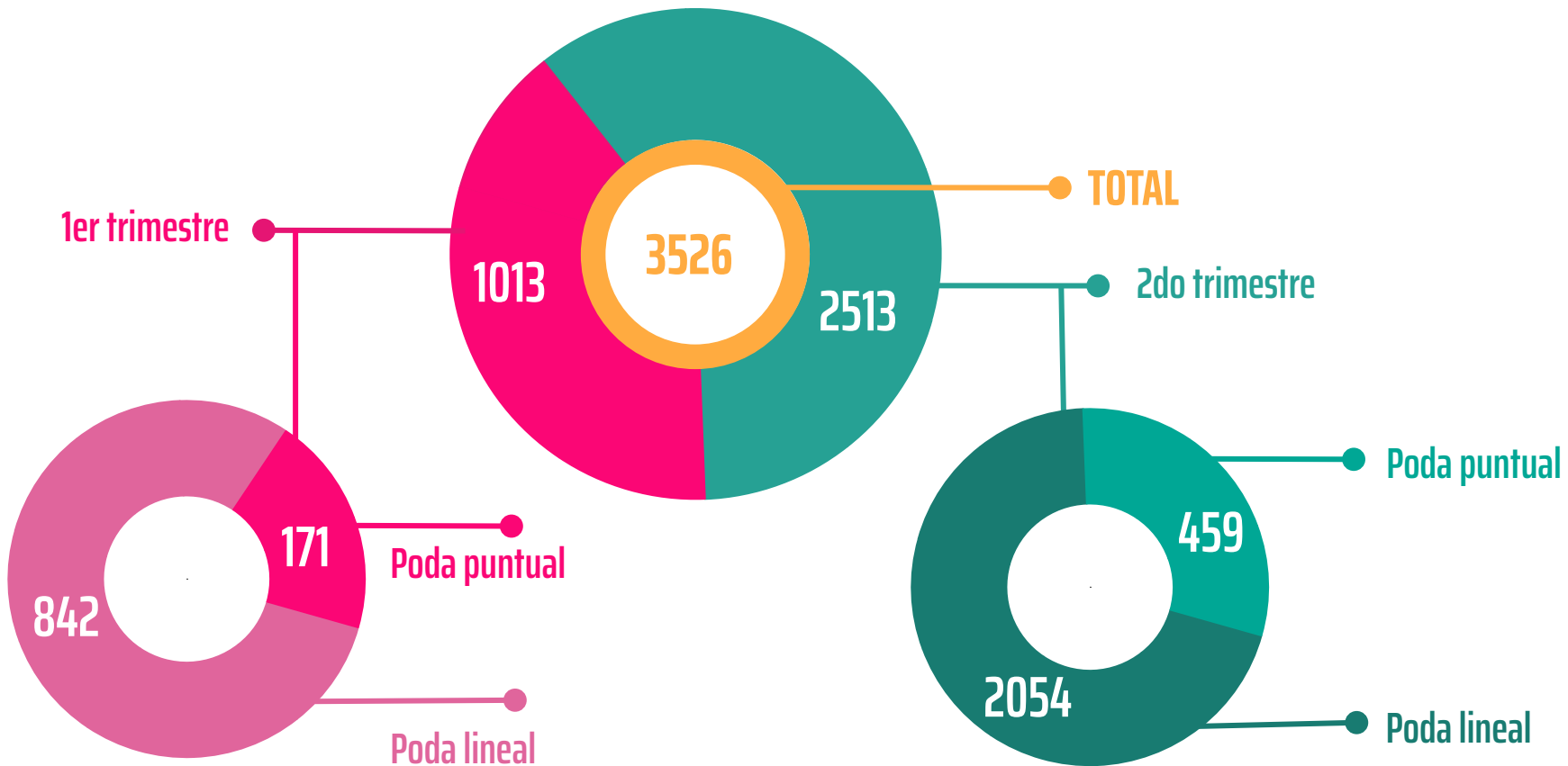
SLA (tiempo de respuesta de servicio)

menor a 3 días	98%
de 3 a 7 días	1%
mayor a 3 días	1%





PODA





EXTRACCIONES



EXTRACCIONES

MES	EJECUTADO
ENERO	17
FEBRERO	24
MARZO	64
ABRIL	66
MAYO	41
JUNIO	73
TOTAL	285

61% de incremento sobre el mismo semestre año 2020



PLANTACIONES

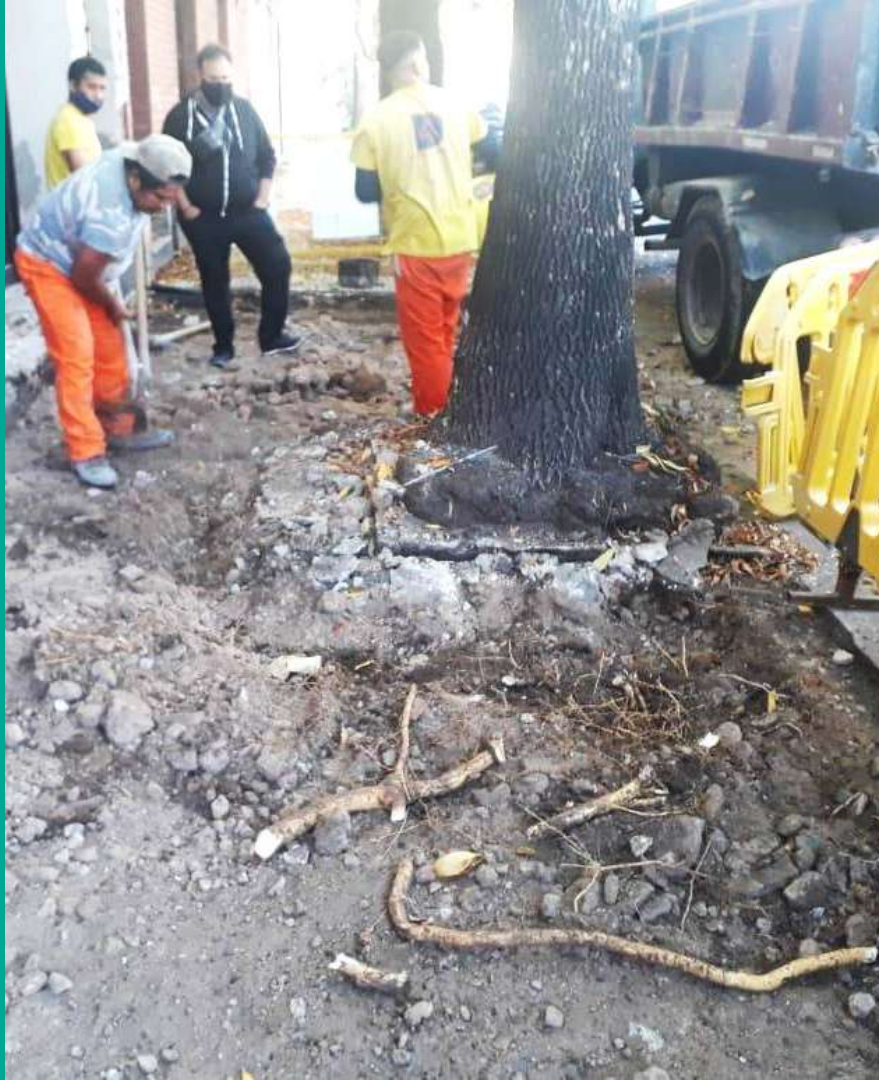


PLANTACIONES

MES	EJECUTADO
ENERO	0
FEBRERO	0
MARZO	0
ABRIL	52
MAYO	478
JUNIO	414
TOTAL	944



CORTE DE RAÍZ



CORTE DE RAÍZ

MES	EJECUTADO
ENERO	3
FEBRERO	12
MARZO	16
ABRIL	46
MAYO	45
JUNIO	71
TOTAL	193



VEREDAS



VEREDAS (en mt²)

MES	EJECUTADO
ENERO	342
FEBRERO	834
MARZO	814
ABRIL	2.580
MAYO	2.500
JUNIO	3.788
TOTAL	14.008

ESPACIOS VERDES



EMBLEMÁTICA

OTROS ESPACIOS

PROYECTOS ESPECIALES



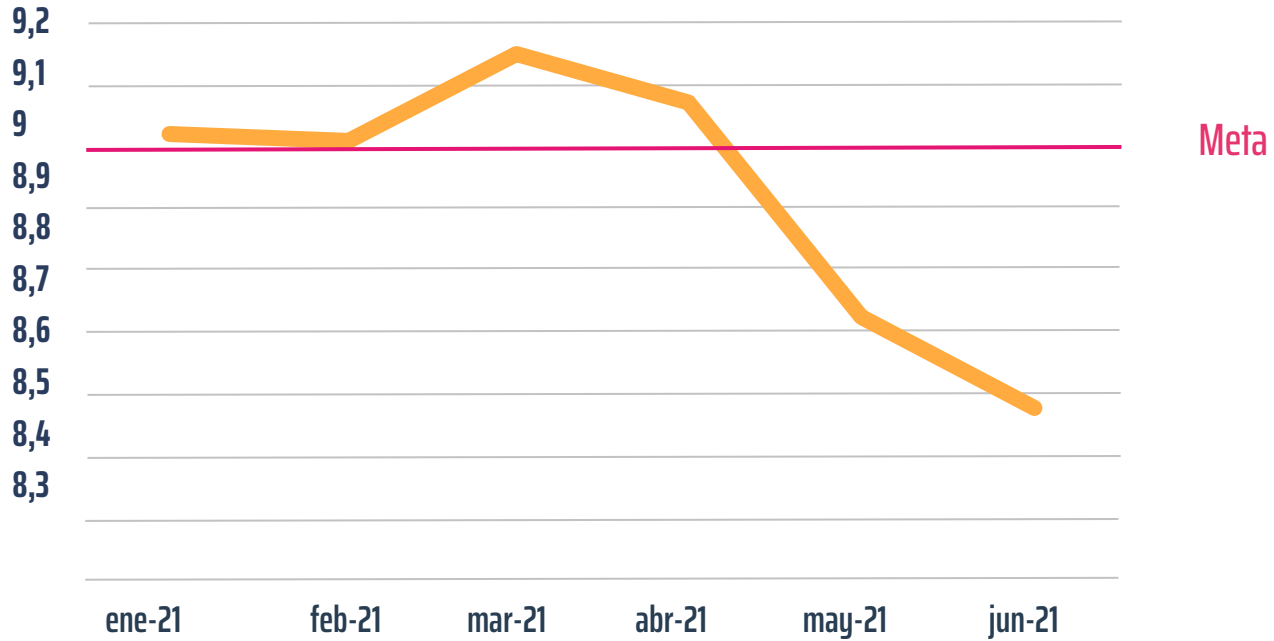
5 EEVV

34 INTERVENCIONES
TOTALES

EVOLUCIÓN DE LOS PUNTAJES

MES	META	PUNTAJE
ENERO	9,5	9,03
FEBRERO	9,5	9,02
MARZO	9,5	9,15
ABRIL	9,5	9,08
MAYO	9,5	8,75
JUNIO	9,0	8,61

EVOLUCIÓN DE LOS PUNTAJES



EMBLEMÁTICAS



ARENALES
PUNTAJE
PROMEDIO
8.6





INTERVENCIONES

- A. Completamiento con Buxus de los canteros en el sector central
- B. Podas varias en ejemplares
- C. Extensión del riego, nivelación, siembra y canterización del paño sin cobertura
- D. Reparación de postas aeróbicas
- E. Canterización con cubresuelos de paños sin cobertura y puesta en valor entorno a estatua de Antonio Devoto
- F. Proyecto Germinar
- G. Reparación de veredas perimetrales
- H. Soldadura y reparación de rejas



TALLERES



VIVERO DE LA CIUDAD



RUBRO B

EMBLEMÁTICAS





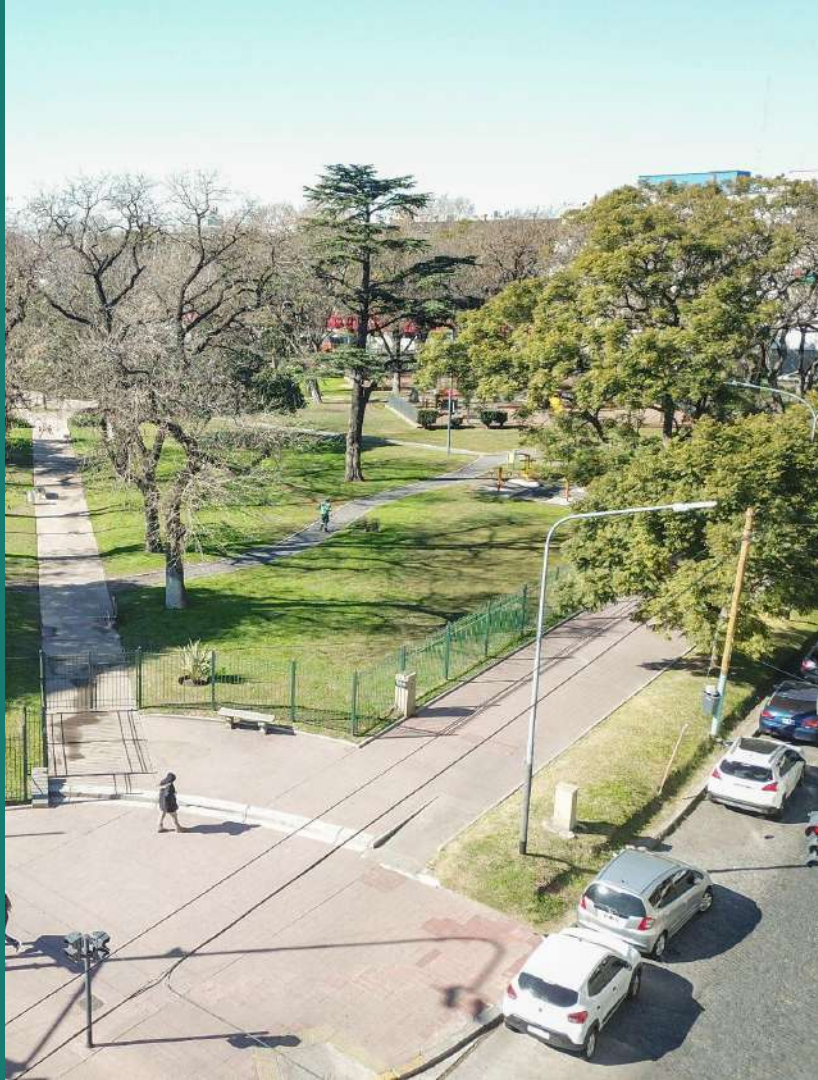
ANTES



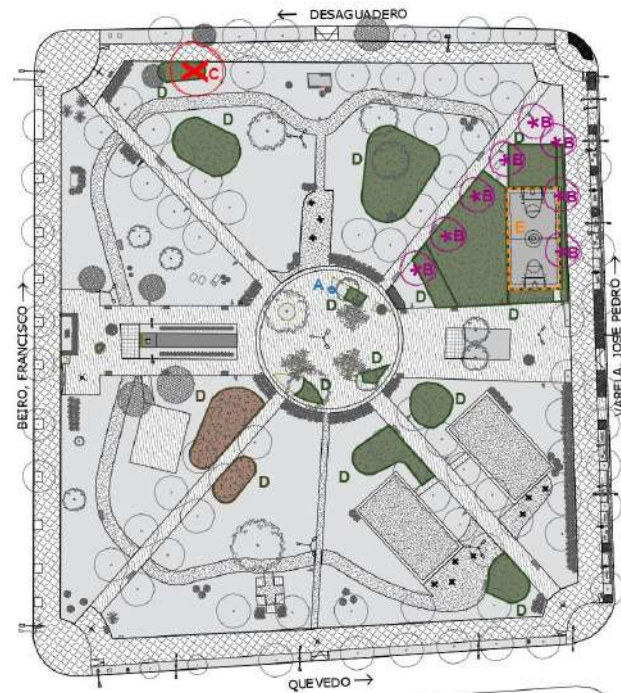
DESPUÉS



EMBLEMÁTICAS



RICCHERI
PUNTAJE
PROMEDIO
8,6





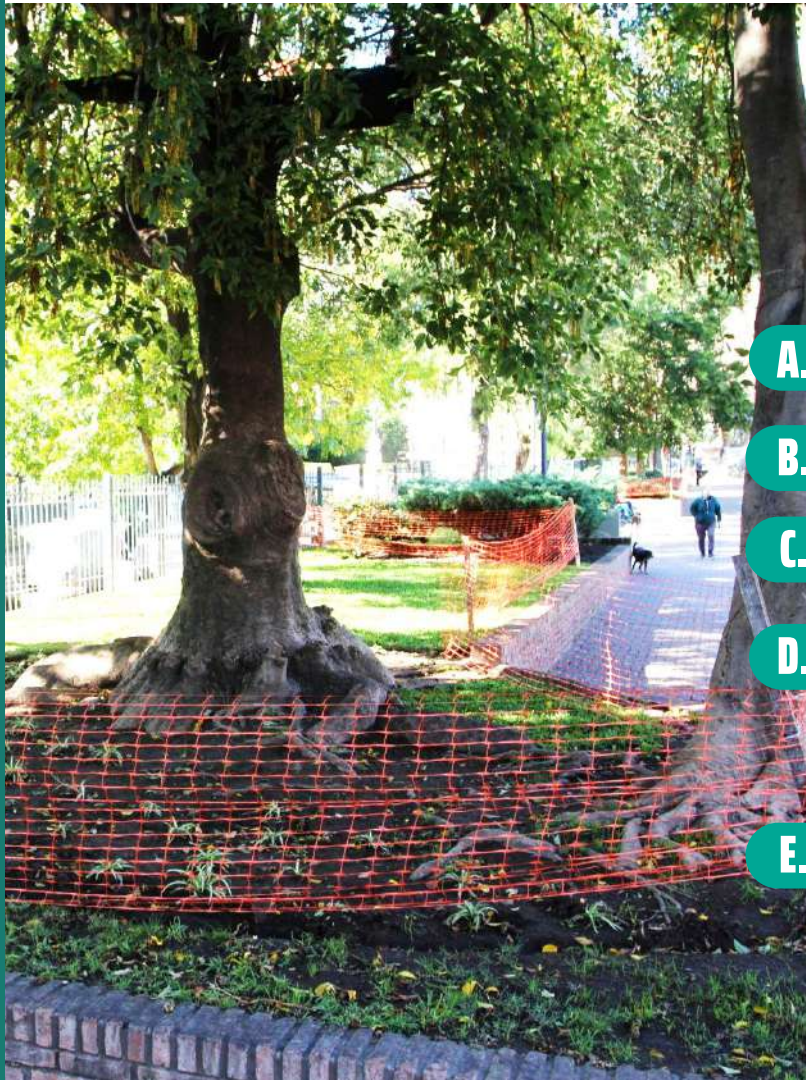
INTERVENCIONES

- A. Drenaje de bebedero central
- B. Poda de árboles
- C. Análisis tomográfico y extracción Jacarandá
- D. Plantación de panes de grama en sectores sin cobertura
- E. Reparación del alambrado en el playón deportivo



EMBLEMÁTICAS





INTERVENCIONES

- A. Instalación de cesto en sector canil
- B. Instalación de canilla en sector playón deportivo
- C. Reposición de piedra partida en senderos
- D. Extensión del riego automático y plantación de panes de grama y cubresuelos en sectores sin cobertura
- E. Instalación de equipo de calistenia



ANTES



DESPUÉS



DURANTE



DESPUÉS



INTERVENCIONES

- A. Cambio de mangrullo en patio de juegos
- B. Poda de árboles
- C. Extracción de ejemplares secos
- D. Adecuación del riego y plantación de panes de grama bahiana y blend de semillas
- E. Completamiento de granza cerámica
- F. Reparación de postas aeróbicas
- G. Completamiento de canteros con cubresuelos y arbustivas
- H. Canterización con cubresuelos de paños sin cobertura



EMBLEMÁTICAS



ANTES



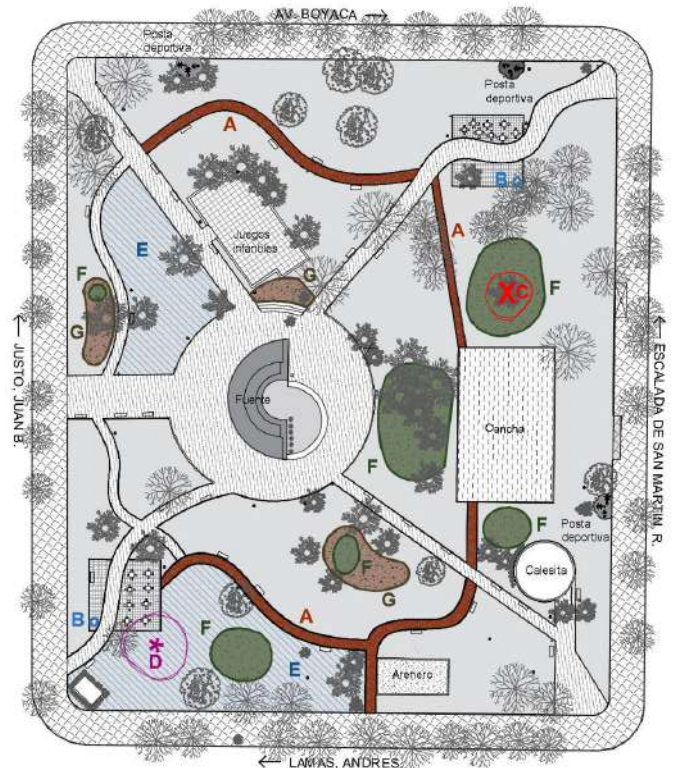
DESPUÉS

EMBLEMÁTICAS



ROQUE SAENZ PEÑA

PUNTAJE PROMEDIO 8,52





EMBLEMÁTICAS



INTERVENCIONES

- A. Completamiento de granza cerámica.
- B. Instalación de canilla en sector de estar.
- C. Extracción de ejemplares secos.
- D. Corte de raíz en palo borracho y reparación de solado en sector de estar.
- E. Extensión del riego automático.
- F. Plantación de panes de grama bahiana, blend de semillas y arbustivas.
- G. Canterización con cubresuelos de paños sin cobertura.
- H. Arreglo de vereda perimetral de la plaza.



MANTELECTRIC



TALLERES



VIVERO DE LA CIUDAD



RUBRO B



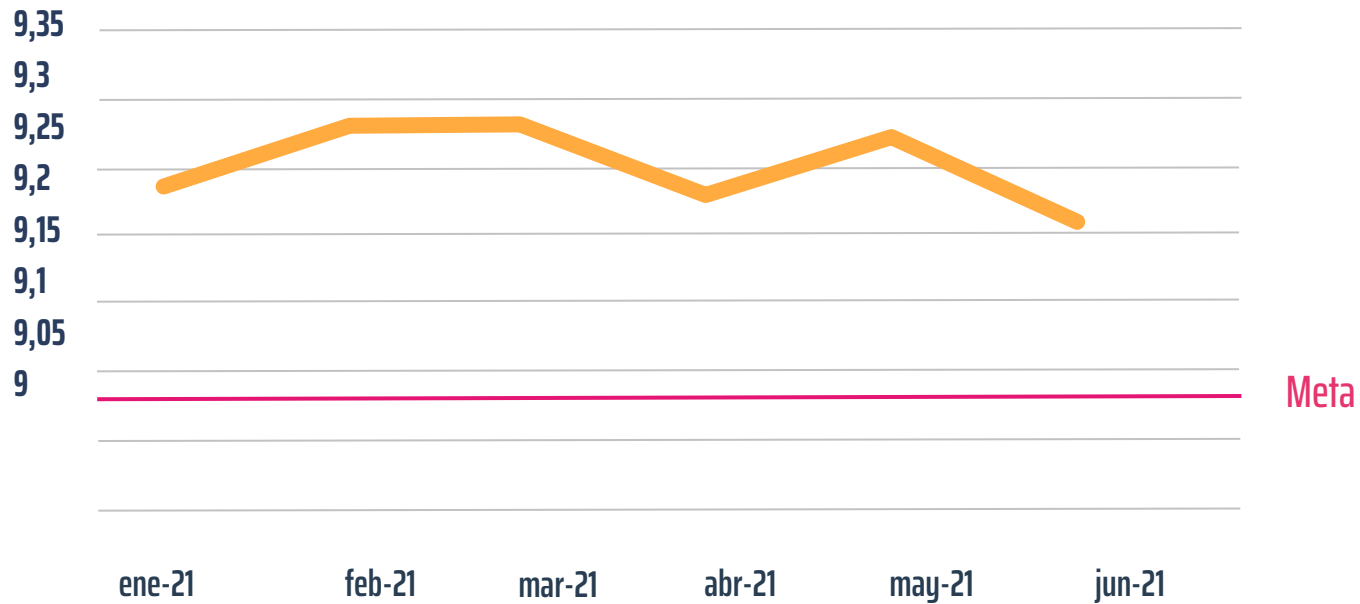
79 EEVV

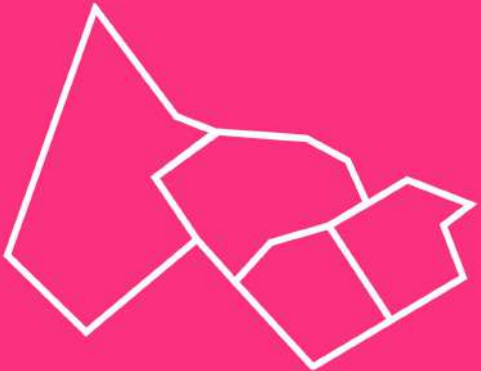
37 INTERVENCIONES
TOTALES

EVOLUCIÓN DE LOS PUNTAJES

MES	META	PUNTAJE
ENERO	9	9,24
FEBRERO	9	9,29
MARZO	9	9,29
ABRIL	9	9,23
MAYO	9	9,28
JUNIO	9	9,21

EVOLUCIÓN DE LOS PUNTAJES





BÁSICO

Limpieza.
Corte de césped y hoyados.
Resiembras.

VIVERO DE LA CIUDAD

Provisión de cubresuelos.
Diseño e instalación en áreas de poca cobertura.

Sin costo

RUBRO B

Extensión de riego.
Plantación de panes de grama.
Siembras con semillas de césped.
Reparación de solados.
Reparación de postas.
Reposición de grana cerámica y piedra partida.
Podas y extracciones.

DGTALLERES

Pintura de rejas.
Reparación de bancos.
Reparación de veredas.
Reparación de alambrados.



Boulevard PABLO NERUDA



INTERVENCIONES

- A. Podas de arbolado lineal (plátanos)
- B. Retiros y reubicación de especies arbustivas para unificación de lenguaje
- C. Siembra de panes de grama bahiana
- D. Recomposición ritmo arbóreo
- E. Intervención paisajística en esquina con arbustivas

OTROS ESPACIOS



ANTES

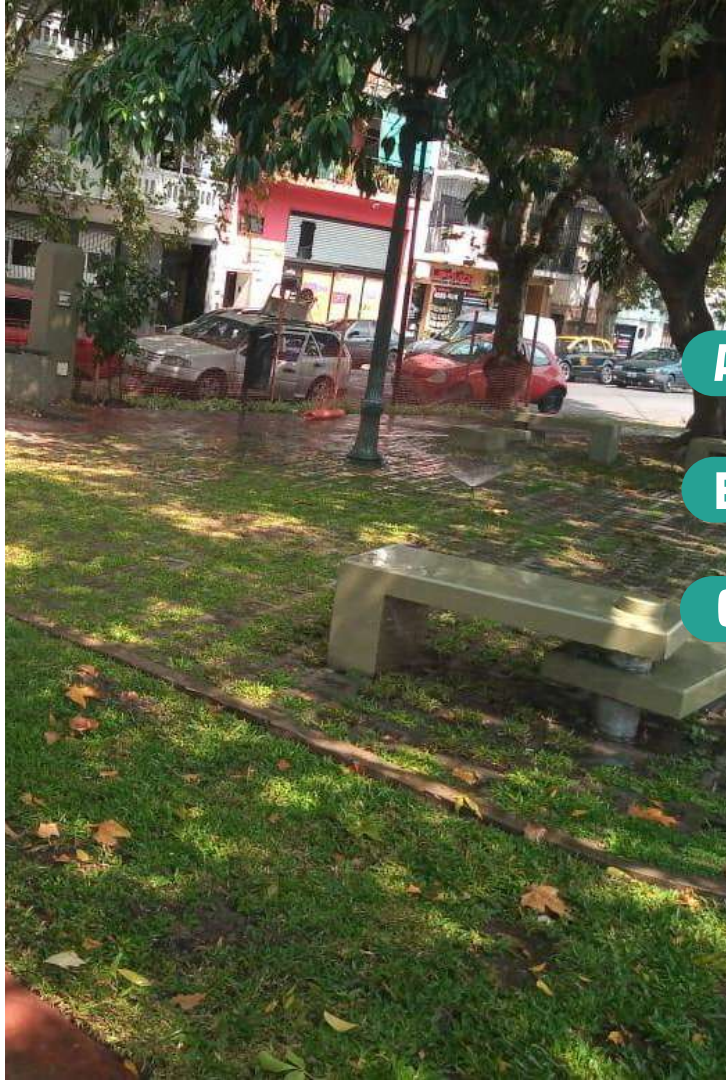


DESPUÉS





Plazoleta NIGERIA



INTERVENCIONES

- A. Reparación de sistema de riego.
- B. Plantación de cubresuelos y césped.
- C. Instalación de cesto de basura.



Plazoleta SANTA RITA

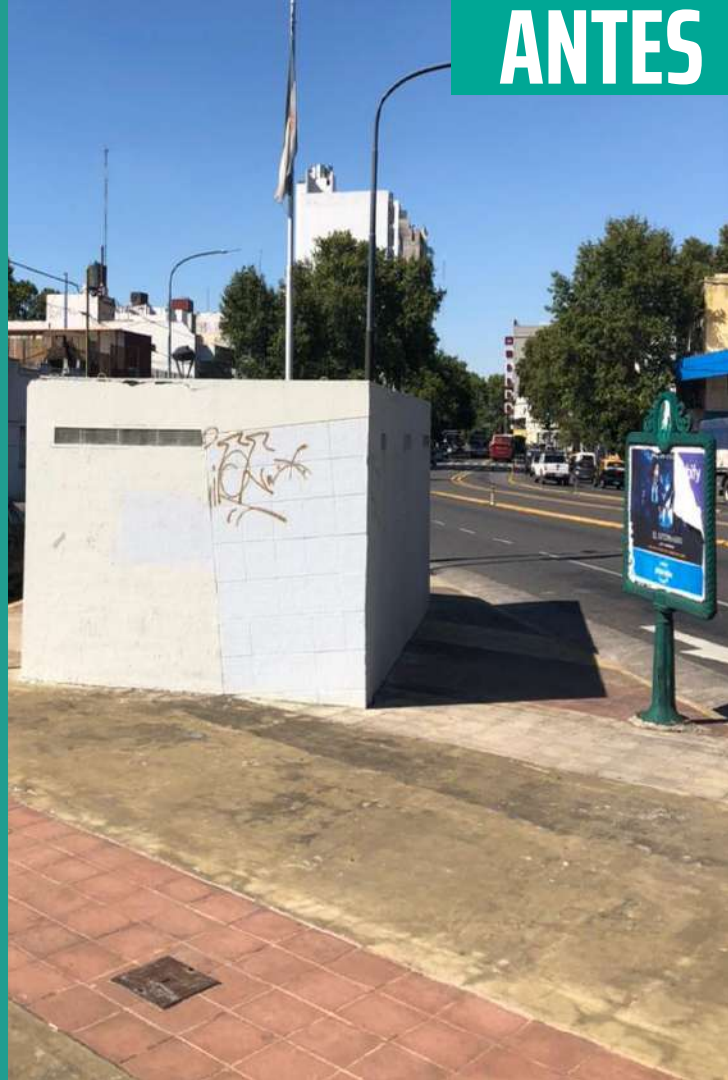


INTERVENCIONES

- A. Reconstrucción de un cantero
- B. Nueva canterización, incorporando en la plazoleta 16m² de superficie absorbente
- C. Plantación de Dietes, Lazos de Amor y Jazmines azules.



ANTES



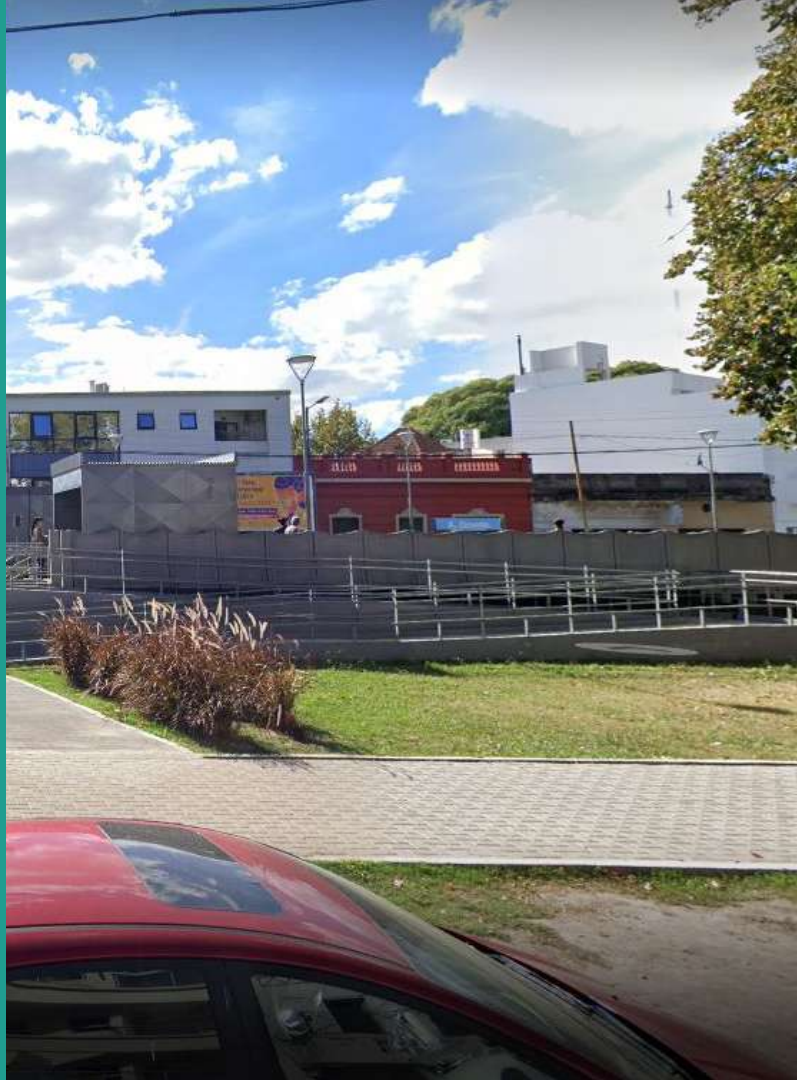
DESPUÉS

**SITUACIÓN
ACTUAL**





Pasaje SAN NICOLÁS



Estación ANTONIO DEVOTO



INTERVENCIONES

A. Plantaciones de nativas CIFA.

B. Instalación de 40
penisetum.

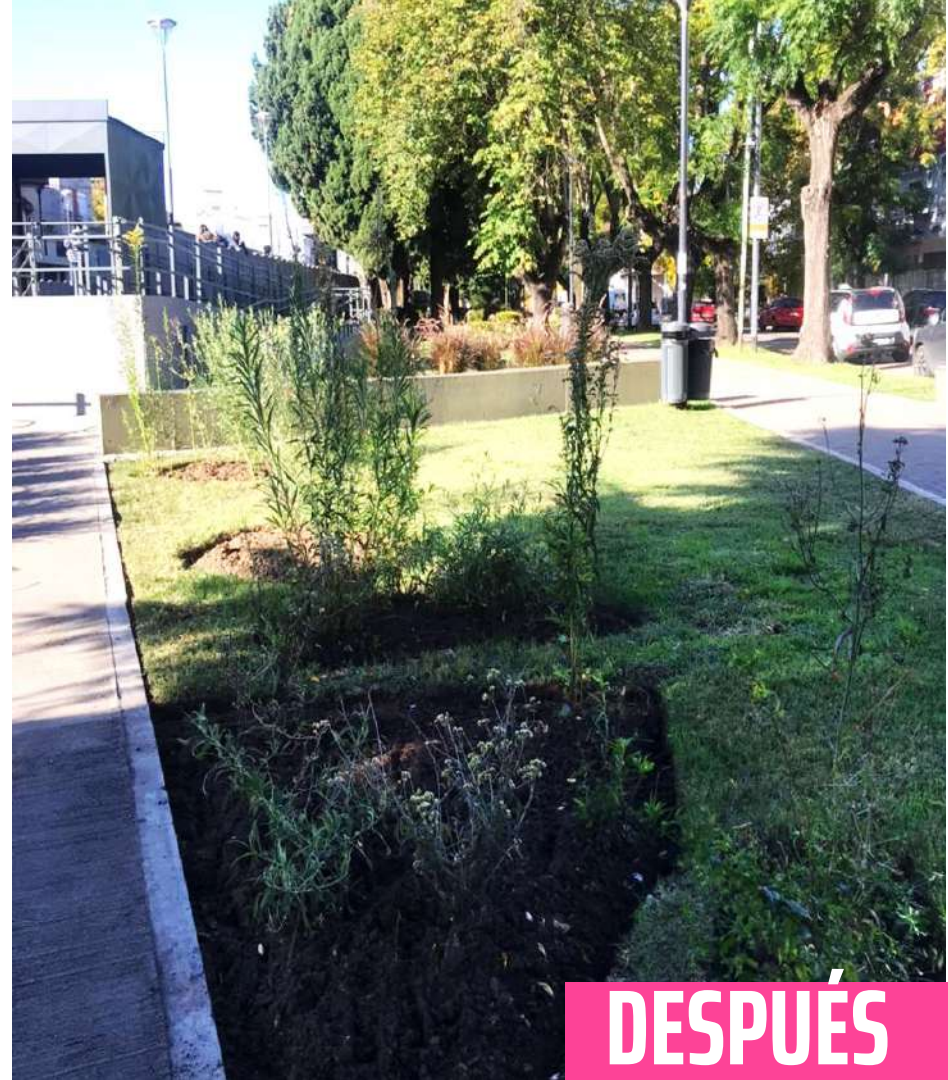


OTROS ESPACIOS



ANTES


OTROS ESPACIOS



DESPUÉS



EMPEDRADO Y BORDABEHERE



INTERVENCIONES

- A. Reparación de riego y resiembra
- B. Plantación de jazmin amarillo (Vivero de la Ciudad)
- C. Donación de plantas de edificio lindero para consolidar muro verde sobre medianera



ANTES



DESPUÉS



OTROS ESPACIOS



MOSCONI Y VÍAS DEL FERROCARRIL



INTERVENCIONES

A.

Retiro de patio de juegos existente e inhabilitado.

B.

Instalación de nuevo equipamiento.

OTROS ESPACIOS



OTROS ESPACIOS



DESPUÉS

OTROS ESPACIOS



CORREDOR EMILIO LAMARCA



INTERVENCIONES

- A.** Corrección de riego.
- B.** Instalación de 200 ejemplares de euryops.
- C.** Instalación de 20 abelias.
- D.** Vivero.



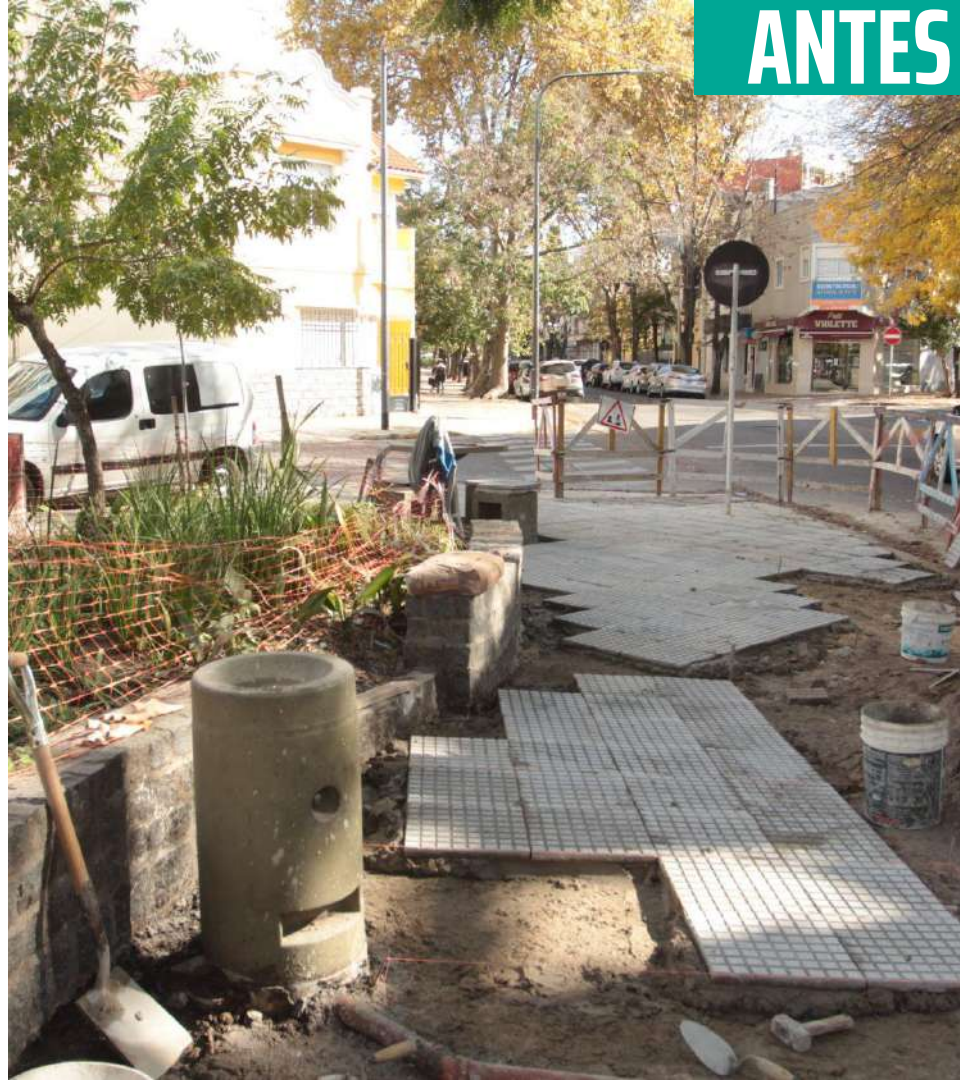
Plazoleta FAZIO

OTROS ESPACIOS



Google

ANTES



OTROS ESPACIOS



DESPUÉS





Patio de Juegos Riccheri



INTERVENCIONES

A.

Remoción de la totalidad de la arena de ambos patio de juegos.

B.

Ejecución de pozos para sistema drenante.

C.

Retiro de todos los juegos viejos (se donaron 2 pórticos a Escuela Antonio Devoto y se reutilizarán otros dos juegos en la re valorización de otro EEVV).

D.

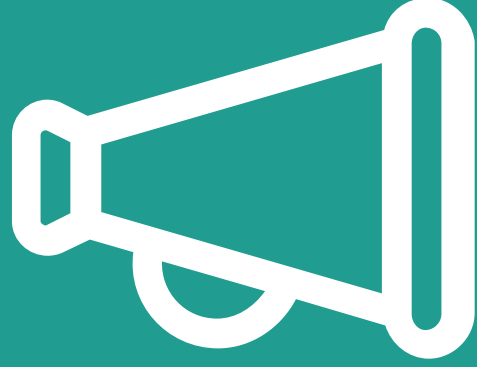
Hormigonado de 500 m² contrapiso para posterior colocación de solado antigolpe.



INTERVENCIONES

- E.** Preparación de bases para instalación de nuevos juegos.
- F.** Reparación y re pintura de todo el murete perimetral.
- G.** Reparación de rejas perimetrales.
- H.** Preparación de canteros entre patios de juego para sembrado y plantación de especies arbustivas.

COMUNICACIÓN



PRENSA

REDES

COMUNA EN CALLE

GACETILLAS

- > Gacetillas enviadas: **11**
- > Envíos de material de institucional de Gobierno a medios: **17**

El libromóvil llega a la Comuna 11

Buenos Aires, 22 enero de 2021 - Una nueva propuesta para incentivar la lectura llega a los espacios verdes de la Ciudad.

Con el fin de fomentar la lectura e inc Comuna 11 con distintas actividades creativas y a la lectura.

Este sábado 23 y domingo 24 de 1 móvil podrán adquirir diferentes títulos elegir entre 500 libros de narrativa o en el momento para ser devueltos Devoto o a la biblioteca de la Ciudad.

Además aquellos que visiten el Libro a la Red de Bibliotecas Públicas de l de préstamos y devoluciones de l comunas.

Esta actividad que visitará las comar febrero nació de una articulación Bibliotecas y la Cultura del Ministerio e Higiene Urbana reforzando el vir recientemente reabrieron sus salas editoriales independientes y las lib



REAPERTURA DE SEDE Y SUBSEDE

Buenos Aires, 8 de enero de 2021 - Este lunes Comunal 11 para realizar únicamente trámites de estará abierta desde la próxima semana para ca: libre. En ambos casos, y de manera excluyente, co

En concordancia con la apertura gradual de las distintas Com lunas 4 de enero, la Sede Comunal 11 (Ayda Francisco encuentro habilitada, de manera parcial, para la atención prese

Respetando todos los protocolos sanitarios y de seguridad para garantizar la sa iente reducida y con turnos que rondan l rura se reduce a dos días de la sema rines que están habilitados: correspond 30), aprobación de convenio multilateral de facilidades por diferencias fiscales (9 a

Selección de notas

Comuna 11

¡REABRIMOS LAS SEDES COMUNALES!

De acuerdo con el plan de apertura gradual de la Ciudad, se abrieron las sedes comunales de Av. Bero y subsede de Villa del Parque.

En sede Bero la atención, será los días lunes y miércoles, de 8 a 13h, y se atenderá solamente con turno previo para la realización de los siguientes trámites de AGP:

- * Baja patentes.
- * Aprobación con "Cese Ciudad"
- * Plan de factica
- * Cambio titular

La subsede com comunas (certifi multimonios al 4 ientros.

Para más inform Notias de referen <https://www.ust> <https://www.ust>



¡VUELVEN LAS ESTACIONES DE ECOBICI A LA COMUNA

Buenos Aires, XX de marzo de 2021 - Desde la Secretaría Transporte y Obras Públicas anunciaron que se reinstalar estaciones de ecobici en la ciudad, 6 de ellas en la Comuna 11

En sintonía con la apertura gradual de la ciudad, la Secretaría de Trans Obras Públicas anunció que volverán a funcionar 30 estaciones al sico Ecobici, a la vez que se espera que se sumen 300 nuevas bicicletas



BANCOS ROJOS CONTRA LA VIOLENCIA DE GÉNERO

Buenos Aires, 26 de marzo de 2021 - El proyecto "Banco Rojo"



SE REINAUGURÓ LA PLAZOLETA RICARDO GUTIÉRREZ

Buenos Aires, XX de mayo de 2021 - Luego de su puesta en valor, el lunes 17 de mayo se llevó a cabo la reapertura de la plazoleta Ricardo Gutiérrez, en Villa del Parque.

La Ciudad inició el Plan de Vacunación COVID - 19

Buenos Aires, febrero de 2021 - La Ciudad de Buenos Aires inició de vacunación no obligatoria que comprende seis etapas de acuerdo a epidemiológicos específicos.

El Gobierno de la Ciudad de Buenos Aires inició la primera etapa de va bajo el plan estratégico definido por el Gobierno Nacional a partir de la vacuna rusa Sputnik - V en seis etapas de acuerdo a un criterio epidem

La Sputnik - V, que se aplica en dos dosis con un intervalo de 21 días + aplicación y la segunda, cuenta con una eficacia del 90% en ayudar a g contra el virus.

Los seis etapas en las que está diagramado el plan estratégico de vac



¡YA FUNCIONAN UNIDADES DE TESTEO MÓVIL EN TODAS LAS COMUNAS

Buenos Aires, XX de abril de 2021 - Desde el jueves 29 de abril cada comuna cuenta con unidades de testeo móvil para la detección rápida de coronavirus.

A raíz de la creciente ola de casos de coronavirus, el Gobierno de la Ciudad instaló unidades de testeo móvil en todas las comunas. El objetivo es efectuar testsos rápidos a personas que estén en contacto frecuente con personas de riesgo y trabajar con la detección temprana de contagiados para frenar la proliferación del virus. Estarán abiertas de lunes a viernes de 14.30 a 20h y la unidad correspondiente a la Comuna 11 esta semana funcionará en la Subsede Comunal, en Ricardo Gutiérrez 3254 (Villa del Parque).

PRENSA





ESTAMOS EN REDES COMO...



@COMUNA11

3.303



@COMUNA11 DE
BUENOS AIRES

19.940



CRECIMIENTO SEMESTRAL TOTAL

CRECIMIENTO TRIMESTRAL DE SEGUIDORES

hitos de: views, compartidos, reaccionados proceso de respuesta





@bacomuna11 en Facebook
Período 1/01 al 30/06



Personas alcanzadas —○ **31.658**



Interacción —○ **21.359**



Comentarios —○ **2.112**



Reacciones —○ **5.002**



FACEBOOK TOP 3 + ALCANCE

1º Libromóvil 4.6 k 22 de enero



2º Aniversario Villa Devoto 3.6 k 13 de abril



3º UTM Inicio 3.5 k 28 de abril





FACEBOOK TOP 3 + COMENTARIOS

1º Limpieza de veredas **130** 20 de mayo



2º Aniversario Villa Devoto **59** 13 de abril



3º Albúm puesta en valor **53** 19 de mayo





FACEBOOK TOP 3 + COMPARTIDOS

1º UTM 78

28 de abril



2º Libromóvil 70

22 de enero



3º Panorámica VDVT 68

13 de abril





REDES



INSTAGRAM

TOP 3 + COMENTARIOS

1º ¿SABÍAS QUE? PODAS 47 30 de junio



2º COMENZÓ LA PODA DE INVIERNO 38 30 de junio



3º LIMPIEZA VEREDAS 36 30 de junio





INSTAGRAM

TOP 3 + ME GUSTA

1º Centro de testeo c11 **216** 07 de junio



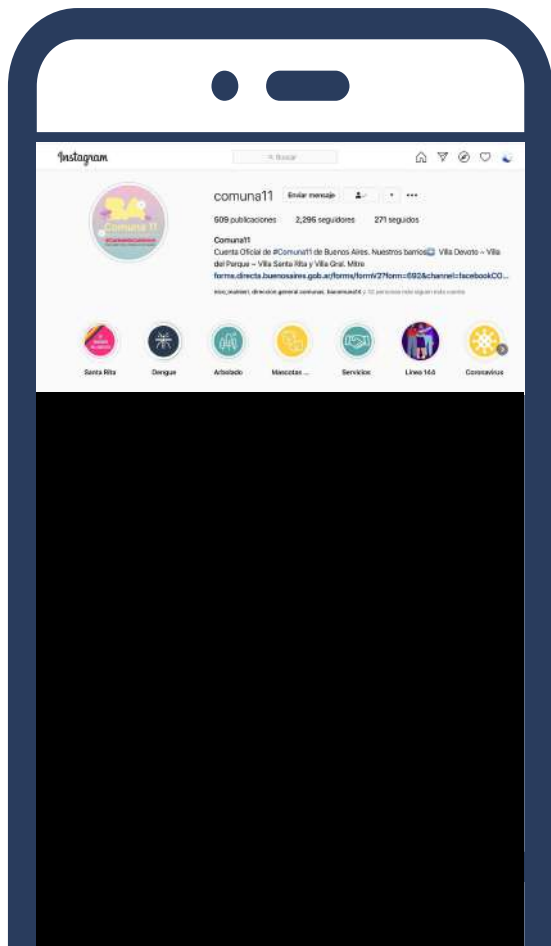
2º Unidad de testeo **175** 28 de abril



3º Aniversario Círculo de VDVT **109** 10 de enero



REDES



◦ INSTAGRAM REELS

Nos adaptamos a cada cambio y a las nuevas herramientas que proporciona la aplicación sin perder el eje discursivo institucional de comuna.

Realizamos **11** reels que tuvieron más de

5300 views 

Views total: 26514

Equipo de **35** agentes asignados a trabajos y activaciones de concientización, capacitación y comunicación en calle.



- Consolidación y ampliación del equipo.
- Sistematización de la planificación y diagramación de tareas y activaciones.
- Articulación con otras áreas del GCBA para trabajar iniciativas en conjunto.



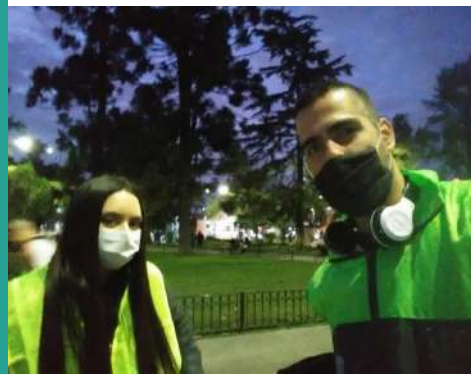
ACTIVACIONES - PRESENCIALIDAD EN ESCUELAS -

RELEVAMIENTO PRESENCIALIDAD EN ESCUELAS

- Concientización y colaboración en escuelas (entradas y salidas)
- Guardias de una semana de duración en 15 escuelas durante el semestre, con alto impacto receptivo y agradecimiento por parte de las instituciones. iniciativa propia de la comuna
- Acercamiento con las escuelas y relevamiento de sus necesidades, participando en la tramitación posterior de solicitudes a través de contactos desarrollados con diferentes áreas del goba (autorizaciones de corte de calle en entradas y salidas, instalación de bicicleteros, etc.)

8 escuelas por día durante mayo y junio





ACTIVACIONES - BA RECICLA -

- Participación directa con dos equipos en campaña de concientización sobre tratamiento y separación de residuos en articulación con el **Ministerio de Espacio Público e Higiene**.
- Relevamiento de situación general de la comuna.
- Convocatoria a vecinos interesados a participar del programa.

2 semanas durante junio



ACTIVACIONES - VECINOS -

- **300 contactos** por plantación y **compromiso de colaboración en riego** del **80% de los vecinos** contactados.
- **120 contactos directos** con vecinos por extracciones y poda puntual.
- Contacto directo con vecinos y **aviso previo de podas lineales a realizarse en sus respectivos corredores.**
- **120 relevamientos por reclamos** antiguos de reparación de veredas para analizar status actual e incluir en planificación.
- **20 entregas mensuales a domicilio** de notificaciones e intimaciones.



ACTIVACIONES - VECINOS -

- **10 encuestas y conversaciones** previas a una intervención planificada tanto por la comuna como por diferentes áreas del GCBA relacionadas con pavimentación, instalación reductores velocidad, reformas plazas, corredores aeróbicos, etc.
- **10 encuestas de satisfacción** realizadas a vecinos post intervenciones realizadas.
- Relevamiento e inspección de diferentes situaciones puntuales denunciadas, tales como personas en situación de calle, ubicación de contenedores, presencia de plagas, cercos peligrosos, conflictos varios, etc.
- **20 contactos directo** para negociacion y mediacion en diferentes situaciones de conflicto entre vecinos.



**RELACIONES
INSTITUCIONALES**

CENTROS EDUCATIVOS

CLUBES

CENTROS DE JUBILADOS



- **Volver a clases:** Relevamiento de las 54 escuelas, conocimiento de protocolos Covid, necesidades de espacio público, señalización, pintura de cordón amarillo, podas y arbolado .
- Relevamiento de poda de invierno de especies arbóreas en el interior de los establecimientos escolares.
- Colaboración con las comunidades escolares más vulnerables con alimentos no perecederos. Ej: escuelas "Vedia de Mitre" 26/14, "La Pampa" 4/12, "Francisco Beiró" 24/14, "San Juan Bosco" 8/16, "Antonio Devoto" (nivel Primario) 15/16.



- Difusión por Zoom en referencia a "Crecimiento sustentable".



- Plantación de árbol solicitado por la escuela "Alfredo Palacios" 6/12 en cantero ubicado en vereda del establecimiento con la participación de Directivos, Docentes y Alumnos/as de séptimos grados.



/bacomunas Comunas de la Ciudad

UNIDAD DE TESTEO MÓVIL EN LA COMUNA 11

ESTAS UNIDADES HARÁN TESTEOS RÁPIDOS A QUIENES ESTÉN EN CONTACTO FRECUENTE CON PERSONAS DE RIESGO.

 **Del día lunes 13/09 al viernes 17/09 la atención será de 10:00 a 18:30 hs.**

 **Biblioteca Popular Corporación Mitre Álvarez Jonte 3176**

 **LA ATENCIÓN NO SE SUSPENDE POR LLUVIA**

* La atención se extiende hasta agotar stock de 300 test.

Buenos Aires Ciudad  Vamos Buenos Aires

➤ Difusión semanal de los Centros de testeos móviles para todas las comunidades escolares de la comuna.



➤ Hemos estado presentes a través de las redes en los recordatorios de los aniversarios de las escuelas y clubes.



- Se articuló con la escuela República Bolivariana de Venezuela a través del "Proyecto Germinar" pudiesen volcar experiencia e interactuar y materializar proyecto pedagógico de Huerta conjuntamente con la refuncionalización de plaza educativa de calle Concordia a futuro.
- Concientizadores de la Comuna 11 en la ayuda "entrada" y "salida" en escuelas que ante la falta de agentes de prevención se les dificulta a las personas responsables de los distintos establecimientos mantener la dinámica de ingreso y egreso para agilizar los tiempos y no perder horas cátedras.
- Se asesoró a los jardines "Andy Panda" cómo al "Rincón de Duendes" en pedidos de señalización, pintura de cordón amarillo como también con rampas de acceso, con éxito por parte de los organismos competentes.



CLUBES



19/01/2021 - Acompañamiento en la firma de Racing Club Villa del Parque, como sede vacunatorio.



11/01/2021 - Aniversario Circulo Devoto

➤ Mejoramiento de los frentes de las instituciones:

Kimberley, Club Gimnasia y Esgrima de Villa Devoto, Racing Club Villa del Parque, Ciencia Y Labor, Club de ajedrez de Villa del Parque, Club Sahores, Club Social y Deportivo Parque, Club Villa Mitre, Gimnasia y Esgrima Villa del Parque GEVP y Club San Remo.

➤ Visitas a Clubes

Gimnasia y Esgrima de Velez Sarfield, Club Pacífico, Gimnasia y Esgrima de Villa del Parque, Pedro Lozano y Club Mitre.



5/02/2021 - Visita al club Pedro Lozano



Ciclo de llamados para seguimiento y acompañamiento a los referentes de los 40 Centros de Jubilados de la Comuna 11:

- + Asistencia por cualquier inquietud o consulta.
- + Contacto por whatsapp.
- + Llamados.
- + Compartimos la ubicación de la Unidad de Testeo Móvil.

+ 200 contactos realizados





VINCULACIÓN CON LA COMUNIDAD

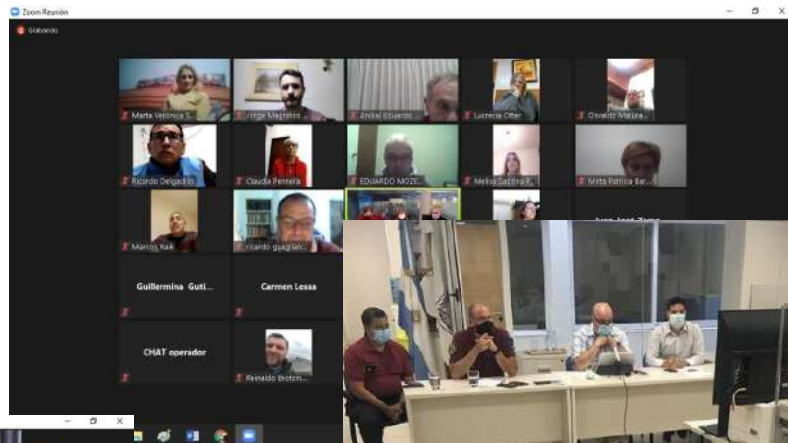
ENCUENTROS

RECORRIDAS

ACTIVIDADES



ENCUENTROS



**COMISARIAS
CERCANAS**

Encuentros mensuales entre Comisarios, Junta Comunal y vecinos para tratar temas relacionados con seguridad.



ENCUENTROS



28/01/2021 - Vecinos Villa Santa Rita + HRL



26/02/2021 - Vecinos Villa Gral Mitre + DS

REUNIÓN CON VECINOS

Encuentros periódicos barriales entre un funcionario del GCBA, el Presidente Comunal y vecinos del mismo.



FOSEP. - Foro de Seguridad Pública

Encuentro periódico entre Junta Comunal, vecinos y referentes varios del Min. de Justicia y Seguridad para tratar temas sobre seguridad.



GOBERNANZA

Encuentro **mensual** con diferentes áreas del GCBA para tratar temas relacionados con conflictos o sucesos en el espacio público.



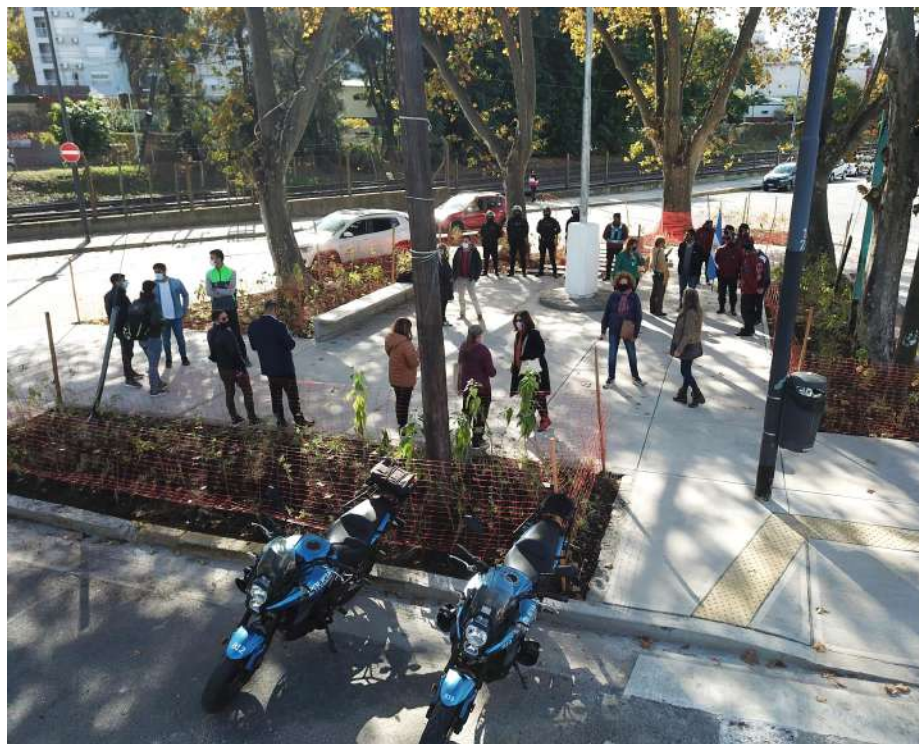
ENCUENTROS

The image shows a virtual meeting interface. On the left, a map of Villa del Parque is visible, with several red 'X' markers indicating closed locations. The main area displays a 3x3 grid of video feeds for participants: Nico Menari, Julieta La Rosa, Elisabet Pascutti, Silvia Sheoroe, Zaira Mazaola, and María Rodríguez. A red banner at the bottom reads "Cerrados 71" and "Vallado total (solo se abre por emergencias)". The browser address bar shows a PDF file path: "C:\Users\USUARIO\Downloads\Cierres%20y%20Controles%202021-5%20a%202021-5.pdf".

24/05/2021 - Reunión virtual con la Unión Comerciantes Villa del Parque



RECORRIDAS



10/02/2021 - La Junta Comunal recorrió la obra de puesta en valor y ampliación de superficie de la plazoleta Ricardo Gutiérrez.



RECORRIDAS



16/04/2021 - Visita Hospital Zubizarreta



26/04/21 - Visita CESAC 34



Centro comercial Cuenca con comerciantes.



05/05/2021



07/01/2021



RECORRIDAS



29/06/2021 - Recorrido con Adrián Ochoa, Comisario de la Comisaría 11B y vecinos.



12/05/2021 - Recorrido por Enciso Peatonal con Cámara de comerciantes Villa Devoto.



ACTIVIDADES



15/01/2021 - Acompañamos a la escuela Bartolina Sisa, donde se desarrolla el programa "Escuela de verano".



ACTIVIDADES



06/01/2021 - Entrega de 60 juguetes con motivo de "Reyes" al comedor de Rubén Donadío



10/02/2021 - Café con Cámara de Comerciantes Lope de Vega



ACTIVIDADES



05/02/2021 - Reunión con vecinos de Villa del Parque



03/03/21 - Visita Escuela Leopoldo Marechal junto a un vecino del barrio.



ACTIVIDADES



06/01/2021 - Conversamos con distintas mujeres de nuestra Comuna que nos representan e inspiran.



11/03/2021 - La Junta Comunal se reunió con los comisarios comunales de la Policía de la Ciudad para dialogar sobre la seguridad de nuestros vecinos en los cuatro barrios.



ACTIVIDADES



El Libro Móvil es un programa de Cultura que promueve el hábito de la lectura, a través del conocimiento de catálogos de librerías y editoriales independientes, acceder al servicio de préstamo de libros de la Red de Bibliotecas, y participar de distintas actividades, espectáculos y talleres en torno a la letra.

5/02/2021 - Libro Móvil en Villa Devoto



EL ESTADO EN TU BARRIO CIUDAD



Jueves 29 y Viernes 30/04



**Avenida Juan B. Justo y Boyacá ·
Plaza Roque Sáenz Peña (Pappo)**



9 a 14 hs.



**Los servicios que se llevarán a cabo,
los encontrarás en el texto del posteo**



06/06/2021 - El estado en tu barrio

Articulación del programa en el barrio de Villa General Mitre. Con este operativo brindamos servicios como DNI; asesoramiento en denuncias de la Fiscalía de la Ciudad, Servicios Sociales Zonales, Unidad móvil veterinaria con castraciones y asesoramiento y contención del espacio familia.

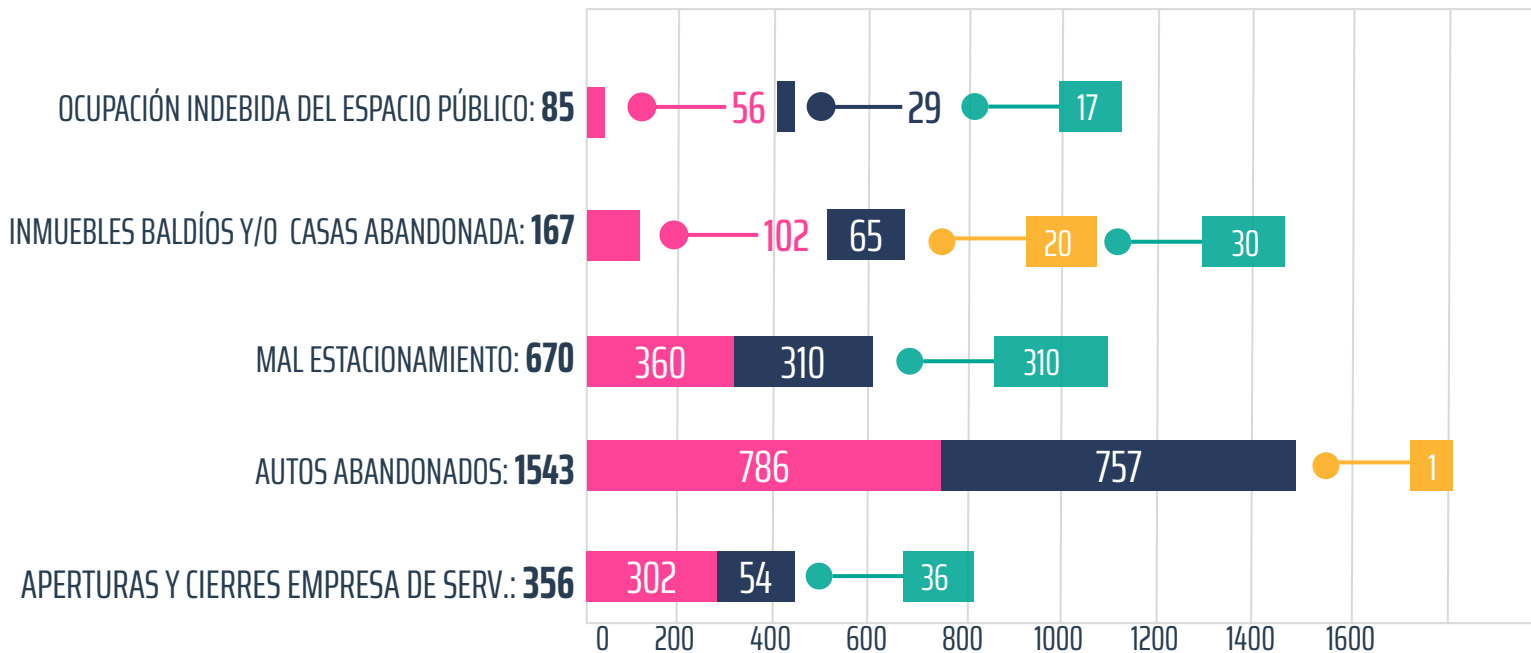


PODER DE POLICÍA

INSPECCIONES



INSPECCIONES



Inspecciones sin irregularidades



Inspecciones con irregularidades



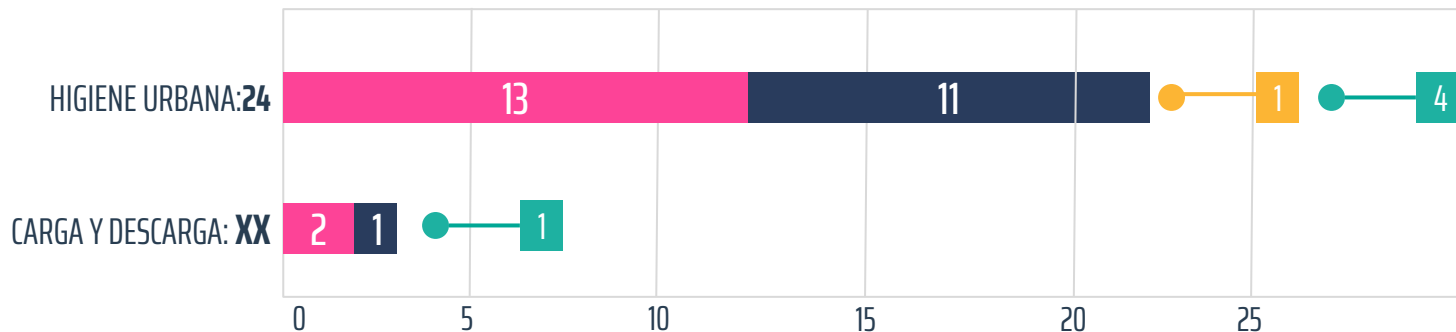
Actas de intimidación



Actas de comprobación



INSPECCIONES



1. Relevamiento de la traza de Av. Beiró, entre Av. San Martín y Lope de Vega. Problemática abordada: carga y descarga. Marzo 21

2. Relevamiento de Sánchez, Terrero y Cnel. Díaz. Problemática abordada: Mal estacionamiento y autos abandonados. Marzo 21

■ Inspecciones sin irregularidades

■ Inspecciones con irregularidades

■ Actas de intimación

■ Actas de comprobación



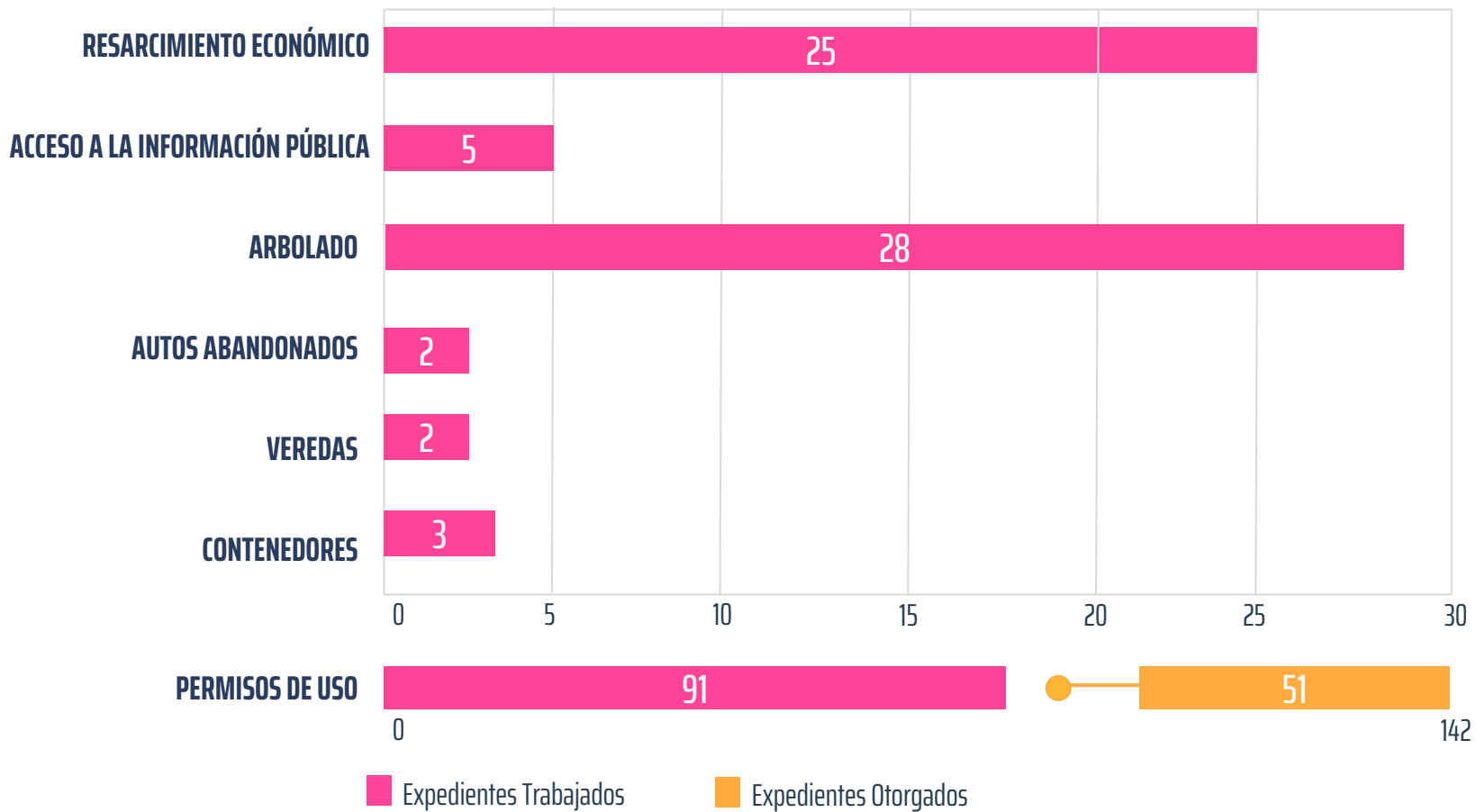
LEGALES

EXPEDIENTES



EXPEDIENTES

GESTIÓN ADMINISTRATIVA





DENGUE

PLANIFICACIÓN

INSTITUCIONAL

OPERATIVO

GUÍA DE PROCESOS



Durante el período del 28 de junio de 2020 al 22 de mayo del 2021, los casos confirmados de Dengue fueron 4: de los cuales 3 con antecedente de viaje (Brasil y Misiones), y el cuarto que no presentó antecedente de viaje por zona con circulación viral activa).

Merma considerable con respecto a mismo período del año anterior que fueron 7306.

*Fuente de la Gerencia Operativa de Epidemiología dependiente del Ministerio de Salud del Gobierno de la Ciudad



Ejecución del plan Dengue 2021, elaborado participativamente en el 2020.

- Actividades de concientización y difusión domiciliaria, ferias y eventos.
- Relevamientos territoriales, desmalezamiento y vaciamiento de piletas.
- Articulación con diferentes instituciones y organismos
- Monitoreos aéreos, investigaciones científicas y gestiones en materia judicial.
- **ÁREA INSTITUCIONAL:** Se profundizó el trabajo de concientización y se coordinó con otras áreas del gobierno de ciudad y nación para diferentes propuestas.
- **ÁREA OPERATIVA:** Se realizaron relevamientos y trabajos preventivos en baldíos y casas abandonadas.

Dinámica de reuniones de seguimiento:

14 reuniones operativas semanales para hacer seguimiento a dicha ejecución.



1. Carta a vecinos: Se han entregado 97 cartas comprometiendo a los vecinos que colaboraron en el período 2020 con descacharreo, el desmalezamiento y la limpieza de piletas.

2. Concientización en FIABs: Difusión en las FIABs (Ferias Itinerantes de Abastecimiento Barrial) en los 4 barrios de la comuna. Modalidad de charlas cortas, dirigidas a grupos reducidos o personas.

3. Difusión en Vamos las Plazas: recorriendo las Plazas Roque Saenz Peña y Aristóbulo del Valle.



4. Seguimiento intercomunal: Coordinación y trabajo entre las 15 comunas de la ciudad, aportando la información de las tareas que se fueron realizando en cada territorio y también las que se proyectaban hacer. Además se creó un espacio para compartir las dudas, las propuestas e ideas que fueran surgiendo.

5. Investigación CONICET: La Gerencia Operativa de Epidemiología en conjunto con el Conicet seleccionó a la Comuna para trabajar en un proyecto de investigación de la problemática de los criaderos de mosquito. Relevamiento de un número específico de manzanas.



CONICET Buenos Aires Ciudad Salud

Investigación operativa para el control del dengue

Como parte de una prueba piloto de relevamiento de criaderos de mosquitos *Aedes aegypti* en la Ciudad de Buenos Aires, queremos buscar recipientes de agua en tu casa o comercio.

Objetivo
Tener datos precisos de cuáles son los criaderos reportados donde se reproducen los mosquitos que transmiten el dengue.

¿Por qué?
Para controlar el dengue en la Ciudad necesitamos conocer la importancia de cada tipo de criadero donde se reproducen *Aedes aegypti* en la ciudad. Estos criaderos pueden ser diferentes de una casa a otra, de un barrio a otro de la Ciudad. Por eso, el primer paso es hacer un relevamiento de los criaderos en manzanas seleccionadas.

¿Qué hacemos?
Cada semana visitamos lugares y comercios de diferentes sectores de la ciudad. Debemos seleccionar los edificios. Con permiso de los residentes de cada lugar, buscamos recipientes con agua que pueden ser criaderos de mosquitos *Aedes aegypti*. Tomamos muestras del agua de esos recipientes para analizar la larva y el pupa que puede haber y luego hacemos en paradas colaborativas sobre el agua.

¿Cómo comprobamos la identidad del mosquito?
Nos identificamos con credenciales que indican el nombre, apellido y número de documento del agente de salud que lo hizo con vos. Los agentes deberán mostrar la credencial junto con vos (Ella tiene el agua).
Para encontrar la foto de los cinco personas que realizaron estas visitas con vos.



- 1. Relevamiento aéreos:** en la zona de Devoto se relevaron 41 posiciones que encontraban posibles criaderos de mosquito y se les dió seguimiento.
- 2. Gestión de eliminación de criaderos:** se gestionó el desmalezamiento y la desratización en el predio ubicado en la calle Jonte 3222.
- 3. Gestión con área Legales:** en la comuna hay registradas al menos 10 posiciones que requieren resolución pero no se pueden acceder por distintos motivos. Se envió el listado al Área Legales de esta comuna para que ellos se expidan sobre cómo resolver el problema de ingreso. Se realizaron varias conversaciones con Procuración y el Ministerio Público Fiscal. A la actualidad no tenemos una normativa que ampare el ingreso a las propiedades en las condiciones dadas.
- 4. Gestión con Trenes Argentinos:** hubo reuniones por la problemática de criaderos de mosquito que se forman en los laterales de las vías de los trenes Urquiza y San Martín.





Presentación preliminar de la Guía de Procesos:

Durante el último semestre del año 2020 se trabajó el proyecto de una guía de procesos para abordar la problemática de las ETMAA. En este sentido, se compartió con la Gerencia operativa de epidemiología el trabajo para continuar su desarrollo.



Se copia el enlace a la Guía

<https://drive.google.com/file/d/1cARTqFNpKpGCR5NqAm0t2mk1Zw5lkm3r/view?usp=sharing>

PROYECTOS TRANSVERSALES



RICARDO GUTIÉRREZ
CANALES DE ATENCIÓN

PROYECTOS ESPECIALES



PLAZOLETA R. GUTIÉRREZ

OBJETIVO

Puesta en valor de un espacio de gran uso y tráfico, sumando superficie verde y mobiliario urbano.

BENEFICIOS

- > Mayor seguridad vial.
- > Mejor calidad ambiental para el barrio.
- > Incorporación de ejemplares de especies autóctonas.

IMPACTO



650 m² revalorizados

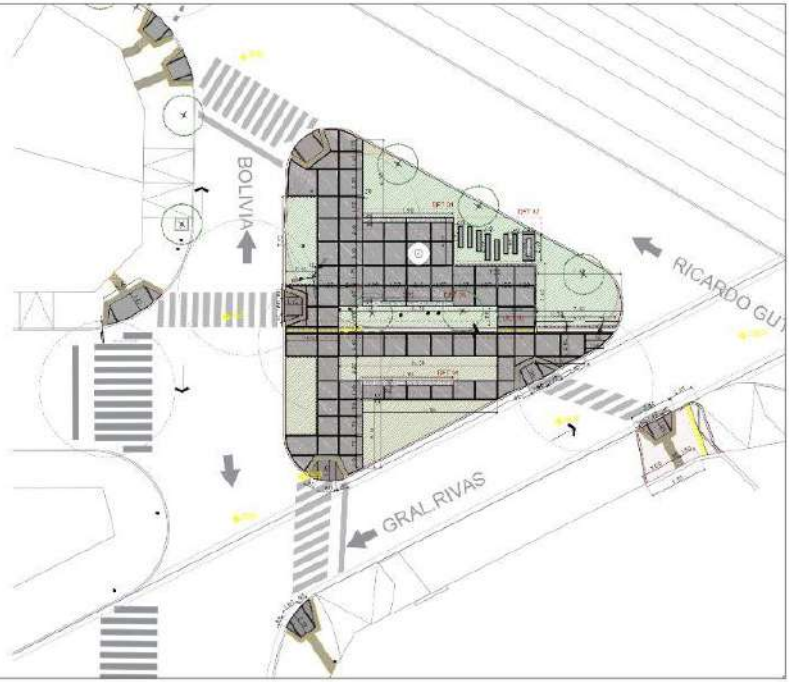
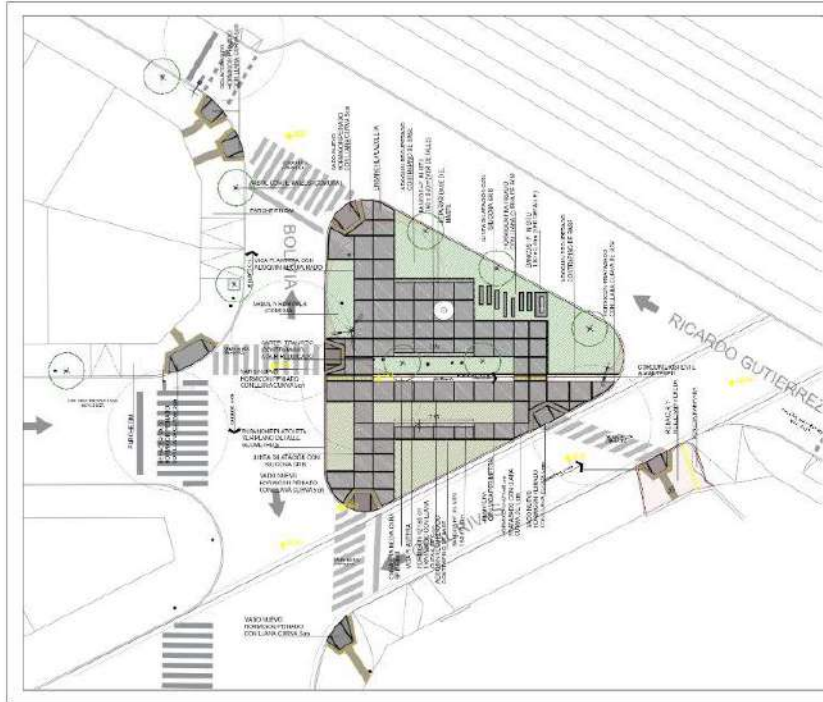


10.000





PROYECTO





Ubicada en el barrio de **Villa del Parque**, entre las calles General Rivas, Bolivia y Ricardo Gutiérrez, conforma uno de los espacios verdes de la **Comuna 11**.

URBANISMO
SEGURIDAD
BIENESTAR
CIUDAD VERDE



SEDE COMUNAL

Avda. Francisco Beiró 4680
- Villa Devoto -

SUBSEDE

Ricardo Gutiérrez 3254
- Villa del Parque -

 @comuna11
 Comuna 11 de Buenos Aires

PLAZOLETA RICARDO GUTIÉRREZ



FLYER ENTREGADO

PROYECTO EN
CONJUNTO CON
MINISTERIO DE
ESPACIO PÚBLICO
E HIGIENE
URBANA, Y LAS
SECRETARÍAS DE
AMBIENTE Y
TRANSPORTE Y
OBRAS PÚBLICAS



DESAFÍO

Priorizar la puesta en valor del espacio.
Mejorar la accesibilidad del espacio y el entorno.
Optimizar la absorción de agua de la plazoleta.

SOLUCIÓN

Incorporamos equipamiento
Duplicamos la superficie total del espacio
Plantamos especies nativas
Extrajimos árboles riesgosos
Reparamos la estructura existente
Mejoramos la iluminación y seguridad vial

IMPACTO

Sumamos un espacio verde al entramado urbano, centrado en el uso y las actividades diarias de nuestros vecinos, que a partir de hoy nos permite disfrutar del aire libre en un entorno renovado, de **calidad y más seguro**.



RICARDO GUTIÉRREZ



ANTES



DESPUÉS



**OBRA
FINALIZADA**



CONSULTAS Y SOLICITUDES

Afianzamos los **canales digitales** de **consultas y de solicitudes** vecinales, mejorando la **efectividad y tiempo de respuesta**. A través de un proceso interno de información con las internas áreas de la Comuna 11 y articulación con áreas del GCBA responsables de las prestaciones, con la finalidad de hacerle seguimiento a cada solicitud y darle una mejor respuesta al vecino, informando status y criterio de resolución.

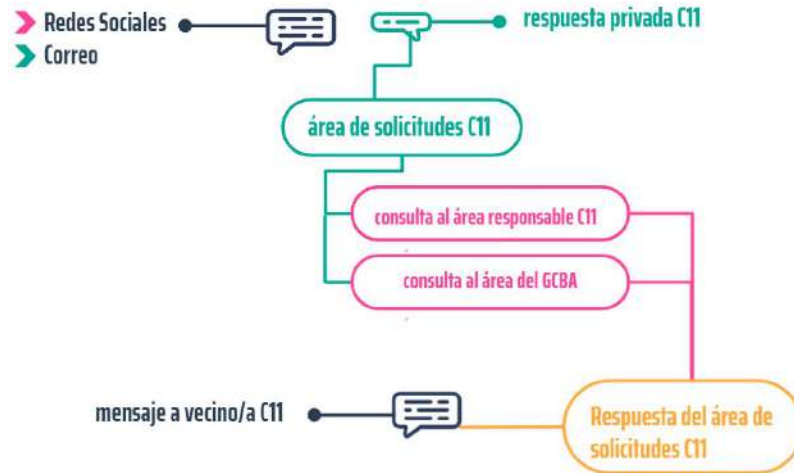
➤ **CANALES:**



➤ **RESPUESTA:**

OBJETIVO

14 días





BANCO ROJO

- Aumentamos la visibilización de la violencia de género a través de la instalación de cinco bancos rojos en diferentes plazas de la comuna, acompañando la iniciativa de ONGs y la línea 144.



EN MEMORIA DE TODAS LAS MUJERES ASESINADAS
POR QUIENES DECÍAN "AMARLAS"



PROGRAMA GERMINAR: ETAPA FINAL

- ▶ El programa Germinar, que impulsamos desde la #Comuna11 durante la pandemia, llegó a la etapa de plantación en espacios públicos.
- ▶ Meses atrás, el equipo de Gestión comunal realizó una selección de almácigos a germinar que fueron entregados en bandejas a adultos mayores del centro de jubilados "Amor y paz" por el equipo de Participación Ciudadana. El 18 de marzo llevamos adelante la plantación de las especies en la plaza Arenales.
- ▶ Con el trabajo en conjunto con las instituciones , llevamos adelante una comuna 100% verde.

GERMINAR





CORREDOR NATIVO “EL QUIJOTE”



Recrear el paisaje originario y fomentar la reproducción de diferentes animales como los colibríes y mariposas, mediante la creación de un corredor nativo.



Apertura de 23 planteras cubriendo todo el corredor y plantación de ejemplares de anacahuitas.

Compromiso vecinal para el cuidado y mantenimiento de cada árbol.



200 mts nuevos de forestación

> Fauna nativa

> Bajo costo de mantenimiento

PASAJE EL QUIJOTE



¡Bienvenidos al corredor nativo Psje El Quijote!

En este pasaje se plantaron 23 ejemplares de anacahuita (BLEPHAROCALYX SALICIFOLIUS), ejemplar autóctono que:

- ✓ Crece derecho.
- ✓ Presenta una buena altura.
- ✓ No levanta veredas.
- ✓ Tiene frutos rojos que atraen a una gran cantidad de aves.
- ✓ Tiene hojas perennes que sirven como alimento de la mariposa polibio sangrante.

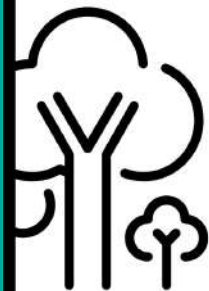
¡Esperemos que disfrutes de este corredor nativo y de todos los beneficios que trae al barrio!

Encontranos en las redes como :

- 📷 comunat11
- 📱 bacomunat11
- ✉ comunat11@buenosaires.gob.ar



PASAJE EL QUIJOTE



Implementación código QR en
el pasaje El Quijote.
Primer corredor nativo.



PROYECTOS ESPECIALES



PLANTACIÓN JUNTO A VECINOS





PROYECTOS ESPECIALES

ANTES



DESPUÉS



PROYECTOS ESPECIALES





193
CORTES DE RAÍZ

2.896 **PODAS**

630
PODAS PUNTUALES

285 **EXTRACCIONES**

944 **PLANTACIONES**

03

COVID-19



TERRITORIO Y CONCIENTIZACIÓN



DISPOSITIVO COVID-19



ASISTENCIA ADULTOS MAYORES



**TERRITORIO Y
CONCIENTIZACIÓN**



CONTROL DEL ESPACIO PÚBLICO

CAMPAÑAS PUNTUALES



CONTROL DEL ESPACIO PÚBLICO

- Coordinación de **9 concientizadores propios**.
- Coordinación de grupos de hasta **20 concientizadores de otras áreas del GCBA**.
- Tareas de **concientización en comercios, edificios y principales plazas** de la comuna.
- **Relevamiento de las actividades** evitando agrupamiento de personas y control de cumplimiento de protocolo covid 19.
- **Control de actividades comerciales** desarrolladas y cumplimiento de horarios y protocolos. Ej. gastronomía.
- Intervención y **mediación en casos de conflicto o incumplimientos de protocolos** y ante quejas de otros vecinos usuarios de plaza (*partidos de fútbol, clases de gimnasia, clases de baile, música en volumen alto, etc.*).

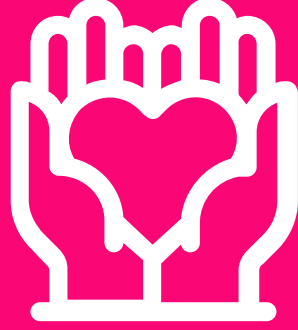


CAMPAÑAS PUNTUALES

- **UNIDAD DE TESTEOS MÓVIL (UTM)** – Barrido del entorno de la ubicación de la UTM y contacto con comercios y encargados de edificio dos veces por semana.
- **CENTRO DE TESTEOS BEIRÓ** – Recorrida de centros comerciales, edificios y entorno del centro de testeo para comunicar su inauguración.
- **CONSORCIOS Y COMERCIOS (2da ola COVID)** – 1.200 contactos generados, a través de la entrega de cartelería con protocolo para colocación en vidrieras y hall de edificios.



**DISPOSITIVO
COVID-19**



DISPOSITIVO COVID

CENTRO DE TESTEO DEVOTO

UNIDAD DE TESTEO MOVIL

UNIDAD FEBRIL DE URGENCIA

VACUNATORIO

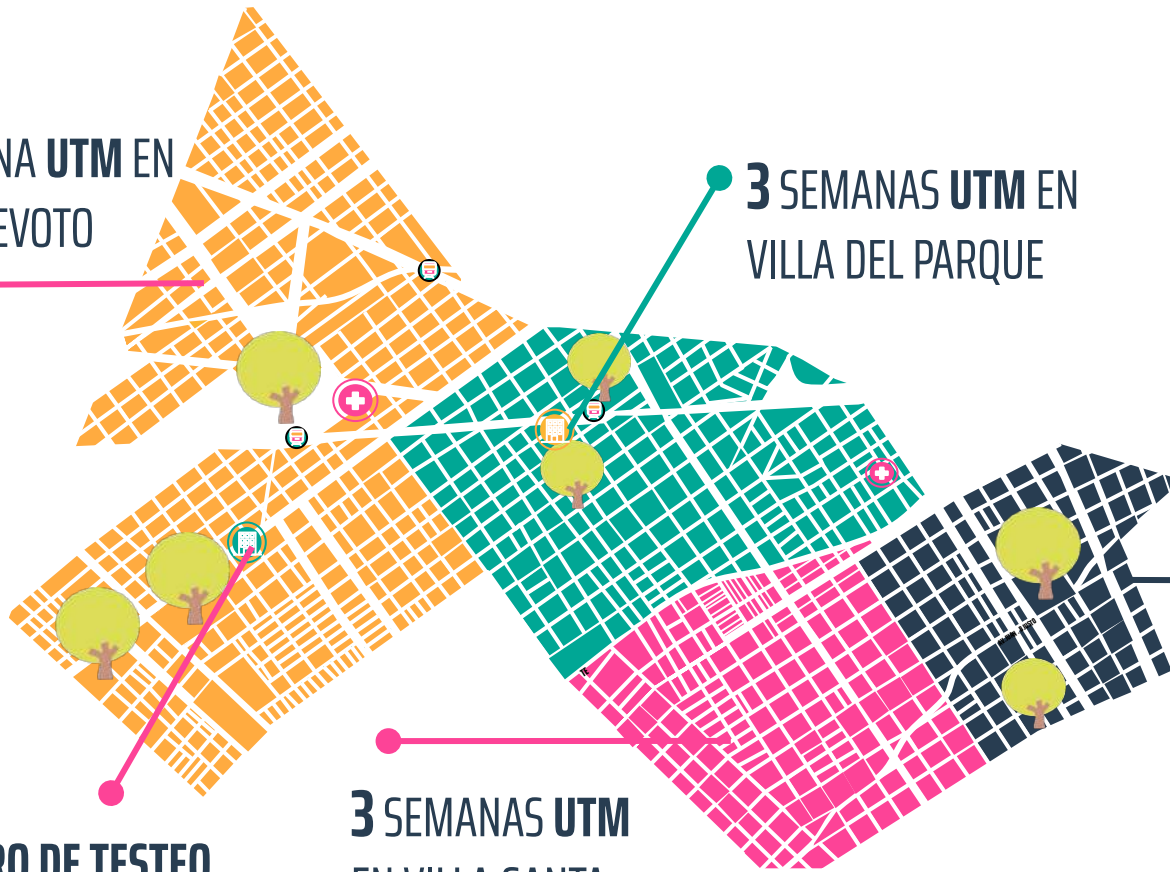
DISPOSITIVOS COVID



1 SEMANA UTM EN VILLA DEVOTO



3 SEMANAS UTM EN VILLA DEL PARQUE



CENTRO DE TESTEO FIJO DEVOTO



3 SEMANAS UTM EN VILLA SANTA RITA



3 SEMANAS UTM EN VILLA GENERAL MITRE





PUESTA A PUNTO CENTRO DE TESTEO FIJO DE VILLA DEVOTO

- Tareas de **albañilería, pintura, plomería y electricidad** para habilitar el depósito.
- Armado del centro.
- Capacitación y coordinador del **equipo de orientadores y registradores**.
- Asistencia y contención de **eventualidades**.





CENTRO DE TESTEO DEVOTO

INAUGURACIÓN: 07/06/2021

CANT DE AGENTES TOTALES POR DÍA: 36

SEMANAS DE FUNCIONAMIENTO:

SEMANA 1	1.463
SEMANA 2	2.028
SEMANA 3	1.991
SEMANA 4	1.152
TOTAL SEMESTRE	6.634





UTM - TESTEO BARRIAL

- **Coordinación de la ubicación** de la unidad cada semana, garantizando la cobertura en los 4 barrios de la comuna.
- Capacitación, coordinación y refuerzo del **equipo de orientadores y registradores.**
- **Barrido semanal del entorno** con el equipo de Comuna en Calle para comunicar la presencia de la UTM e incentivar el testeo.
- Asistencia y contención de **eventualidades.**





UNIDAD DE TESTEO MÓVIL



- Visita del Jefe de Gobierno, **Horacio Rodríguez Larreta** a la Unidad de Testeo Móvil en Villa Devoto.





UNIDAD DE TESTEO MÓVIL



INICIO DE ACTIVIDADES: 28/04/2021

SEMANAS DE FUNCIONAMIENTO EN SEMESTRE: 9

CANT DE AGENTES TOTALES POR DÍA: 14

ABRIL	203
MAYO	3.704
JUNIO	3.920
TOTAL SEMESTRE	7.827



- **Coordinación operativa** de la unidad febril de urgencia, garantizando el mantenimiento de la misma para el correcto funcionamiento.
- Capacitación, coordinación y refuerzo del **equipo de orientadores.**
- Asistencia y contención de **eventualidades.**





- Asistencia y contención de **eventualidades**.
- Asistencia y **refuerzo del equipo de orientadores y registradores**, con especial foco en el ingreso al predio y el cumplimiento de los protocolos.

39.615 turnos
asignados

(al 15 de junio 2021)



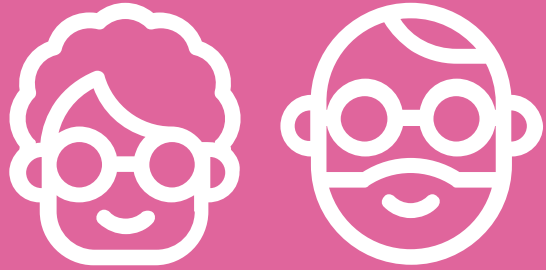
— VACUNATORIOS ANTIGRIPALES

- > Coordinación del equipo de registradores.
- > Asistencia y contención de eventualidades.



8.971 AM
vacunados

- > **8** semanas de ejecución
- > **2** postas de vacunación en la Comuna:
 - Hospital Zubizarreta
 - CESAC 34
- > **4** agentes (*jornada completa*)



**ASISTENCIA
ADULTOS MAYORES**

ENTREGA DE BOLSONES



ENTREGA DE BOLSONES

- > Continuamos con la distribución y entregas de bolsones de comida a adultos mayores registrados en el 147 y casos críticos identificados por el equipo.
- > Además, en el proceso, se realiza la detección y contención de situaciones que requieren acompañamiento telefónico y asistencia emocional.

80 bolsones semanales
2.160 bolsones entregados
total semestre





2.160 bolsones
entregados

7.827 testeos realizados
en UTM

6.634 testeos realizados en
Centro de Testeo Fijo Devoto

39.615 turnos vacunación
COVID-19 asignados

8.971 adultos mayores
vacunados antigripal

GRACIAS.



bacomuna11



comuna11



comuna11@buenosaires.gob.ar