

GOBIERNO DE LA CIUDAD DE BUENOS AIRES
MINISTERIO DE AMBIENTE Y ESPACIO PÚBLICO
AGENCIA DE PROTECCIÓN AMBIENTAL
DIRECCIÓN GENERAL DE CONTROL AMBIENTAL
Gerencia Operativa de Determinaciones Ambientales y Laboratorio
Subgerencia Operativa Red Automática de Monitoreo Atmosférico

Monitoreo Atmosférico Automático - Red de Estaciones EPA (*)

ÓXIDOS DE NITRÓGENO(PPB)

ESTACIÓN CÓRDOBA

MAYO 2016

MAYO 2016	Promedio 24 Hs			PROMEDIO 8 HS									Promedio 1 Hora					
	NO (PPB)	NO2 (PPB)	NOX (PPB)	0 a 8			8 a 16			16 a 24			Max			Min		
				NO (PPB)	NO2 (PPB)	NOX (PPB)	NO (PPB)	NO2 (PPB)	NOX (PPB)	NO (PPB)	NO2 (PPB)	NOX (PPB)	NO (PPB)	NO2 (PPB)	NOX (PPB)	NO (PPB)	NO2 (PPB)	NOX (PPB)
1	6	13	20	4	12	16	6	8	14	9	20	29	12	25	37	2	6	9
2	71	36	107	31	23	54	130	47	176	51	39	90	206	65	252	4	15	19
3	52	24	76	30	21	51	76	26	102	50	25	75	117	50	168	5	11	18
4	30	26	56	10	17	26	31	24	55	50	36	86	123	40	164	3	10	13
5	69	31	100	73	33	105	98	37	135	38	23	61	208	43	251	7	17	30
6	40	20	60	19	13	32	53	23	75	48	24	72	65	25	89	4	7	12
7	39	21	60	38	23	61	47	20	66	31	22	53	86	32	118	11	13	28
8	22	16	38	14	13	27	17	13	30	35	24	59	67	30	97	10	11	21
9	60	23	83	35	18	52	93	25	118	52	25	77	113	30	138	11	14	25
10	61	23	84	47	24	72	89	26	115	47	19	66	115	30	145	17	18	38
11	57	25	82	36	19	55	88	30	118	55	28	83	128	35	162	8	12	21
12	75	31	105	54	27	80	100	33	133	70	32	102	170	38	206	7	18	29
13	50	26	77	42	30	72	71	25	95	38	24	62	265	47	312	13	14	27
14	21	17	38	12	16	27	22	16	37	30	19	49	41	22	61	2	11	13
15	35	18	53	31	18	48	32	17	49	42	19	62	51	21	73	17	15	31
16	63	24	87	21	15	37	91	29	121	77	28	105	121	37	167	2	9	11
17	70	27	97	31	19	51	98	30	128	82	32	114	127	35	158	7	13	20
18	92	34	125	54	24	77	140	41	181	82	36	118	223	51	266	18	19	39
19	42	25	67	27	22	49	42	23	65	58	29	87	108	37	146	7	16	23
20	78	30	108	19	17	36	159	43	202	57	30	87	230	49	273	1	8	9
21	64	31	95	28	19	47	70	37	107	95	37	132	131	42	167	1	9	10
22	63	25	88	91	30	121	26	17	44	70	28	99	163	41	203	20	16	36
23	61	29	90	74	29	102	85	33	117	24	26	50	177	39	215	13	23	36
24	21	19	41	8	17	24	18	17	35	38	25	63	89	32	121	0	8	8
25	26	18	45	7	14	21	23	16	39	48	25	74	54	28	79	2	8	10
26	68	27	95	41	23	64	96	29	125	66	30	96	142	34	176	15	17	32
27	56	27	83	48	25	73	75	31	106	45	26	71	135	37	172	17	18	35
28	22	21	43	19	22	42	21	18	39	24	23	48	31	27	57	11	16	28
29	32	19	51	10	13	23	18	18	36	67	26	94	97	29	125	5	9	14
30	36	20	57	20	16	36	53	22	75	37	22	59	65	26	87	6	10	17
31	33	21	54	16	15	30	53	26	79	36	23	59	64	29	94	3	10	12

PARAMETROS ESTADISTICOS

MAYO 2016	Promedios de 24 hs			Promedios de 8 ns									Promedios de 1 hora					
	NO (PPB)	NO2 (PPB)	NOX (PPB)	00:00 a 08:00			08:00 a 16:00			16:00 a 24:00			NO (PPB)	NO2 (PPB)	NOX (PPB)			
				NO (PPB)	NO2 (PPB)	NOX (PPB)	NO (PPB)	NO2 (PPB)	NOX (PPB)	NO (PPB)	NO2 (PPB)	NOX (PPB)						
Cantidad de Datos	31	31	31	31	31	31	31	31	31	31	31	31	31	31	31	740	740	740
Mínimo	6	13	20	4	12	16	6	8	14	9	19	29	0	6	8			
Percentiles	95	76	32	108	73	30	104	135	42	179	82	37	116	126	39	163		
	98	84	35	115	81	31	112	148	45	189	87	38	124	165	45	205		
Máximo	92	36	125	91	33	121	159	47	202	95	39	132	265	65	312			
Media Aritmética	49	24	73	32	20	52	65	26	91	50	27	77	49	24	73			
Desvío Estándar	21	5	26	21	6	26	40	9	48	19	5	23	41	9	48			
Mediana	52	24	77	30	19	49	70	25	95	48	25	74	38	24	62			

PPB: Una parte en volumen de Óxido de Nitrógeno en mil millones de partes en volumen de Aire Ambiente

* Datos recabados con Monitores automáticos en cumplimiento de Normas de la Environmental Protection Agency(EPA-EU)

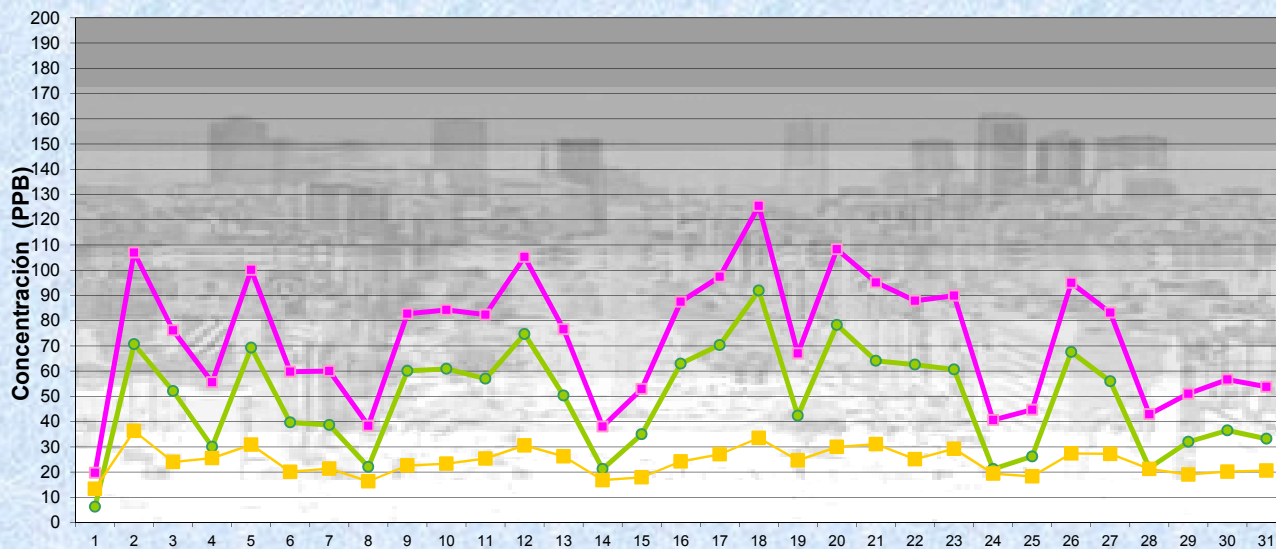
Cantidad de periodos de 1 hora que excedieron la norma de Calidad de Aire (*1)

Promedio 1 Hora NO2 (*1)	0
-----------------------------	---

Las excedencias se evalúan de acuerdo a los siguientes Límites Admisibles:

(*1)Estándar de Calidad de Aire para NO2 en 1 hora: 0,200 PPM (200 PPB) (Dec. 198-06 Reglamentario de Ley 1356-GCBA)

Gobierno de la Ciudad de Buenos Aires
Agencia de Protección Ambiental
Dirección General de Control Ambiental
Gerencia Operativa de Determinaciones Ambientales y Laboratorio
Monitoreo Atmosférico - Óxidos de Nitrógeno

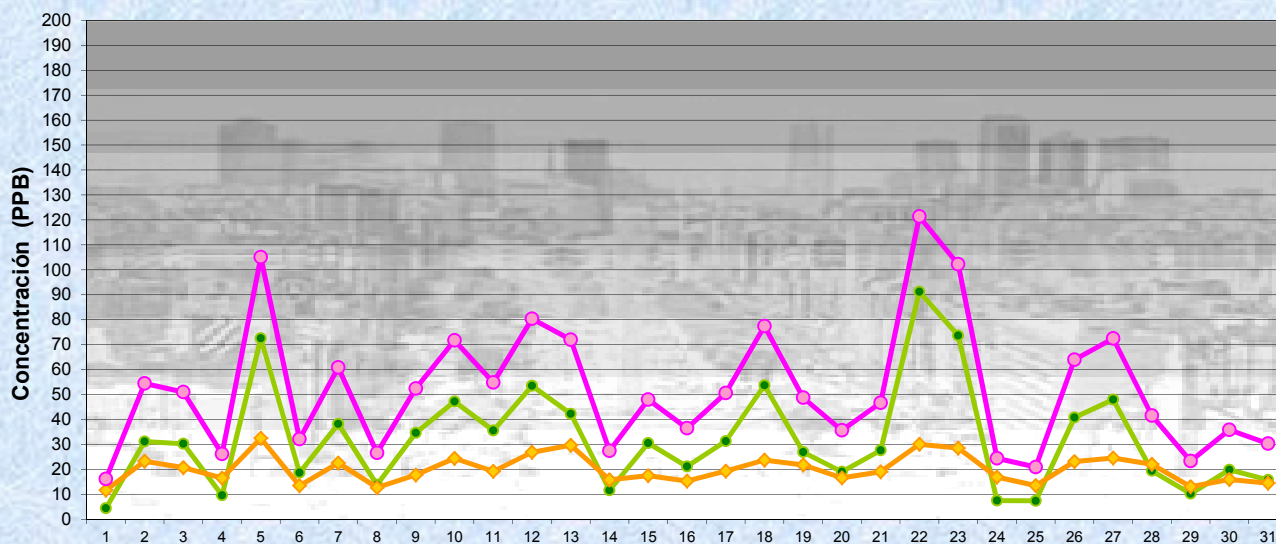


Estación Córdoba

MAYO 2016
Concentración diaria

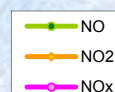


Gobierno de la Ciudad de Buenos Aires
Agencia de Protección Ambiental
Dirección General de Control Ambiental
Gerencia Operativa de Determinaciones Ambientales y Laboratorio
Monitoreo Atmosférico - Óxidos de Nitrógeno

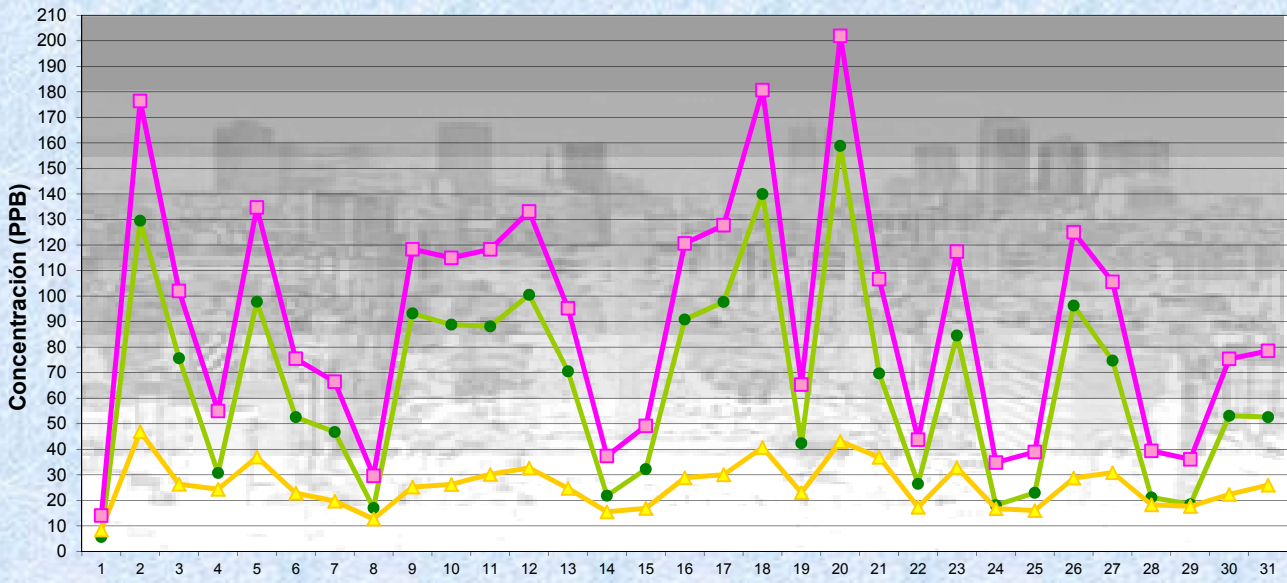


Estación Córdoba

MAYO 2016
Concentración promedios de 8 hs
De 0 a 8 Hs



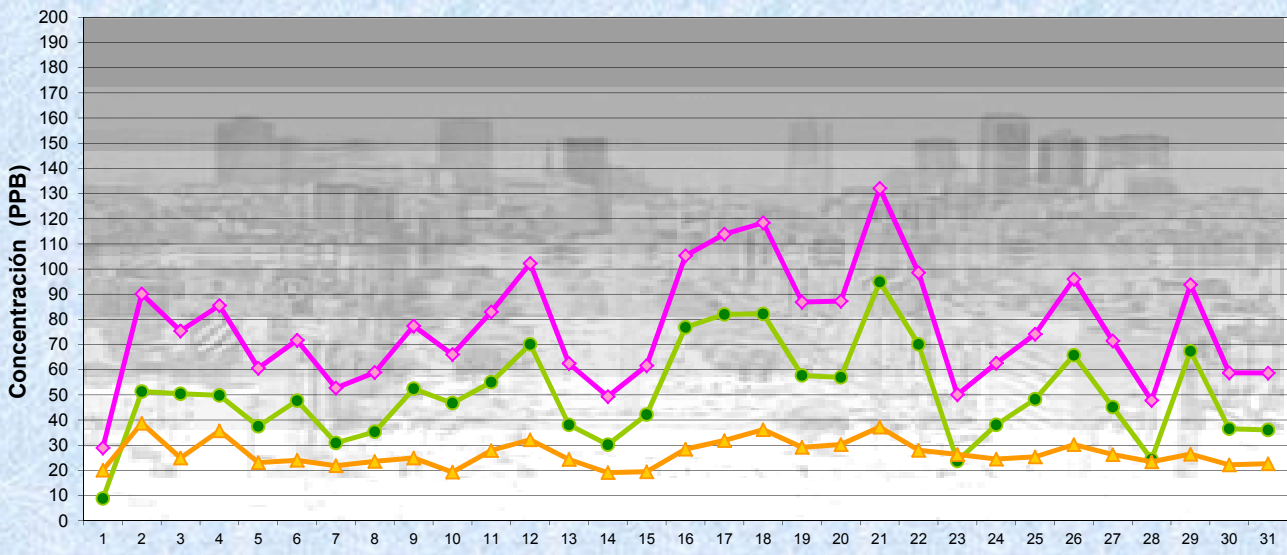
Gobierno de la Ciudad de Buenos Aires
 Agencia de Protección Ambiental
 Dirección General de Control Ambiental
 Gerencia Operativa de Determinaciones Ambientales y Laboratorio
Monitoreo Atmosférico - Óxidos de Nitrógeno



MAYO 2016
 Concentración promedios de 8 hs
 de 8 a 16 Hs

Estación Córdoba

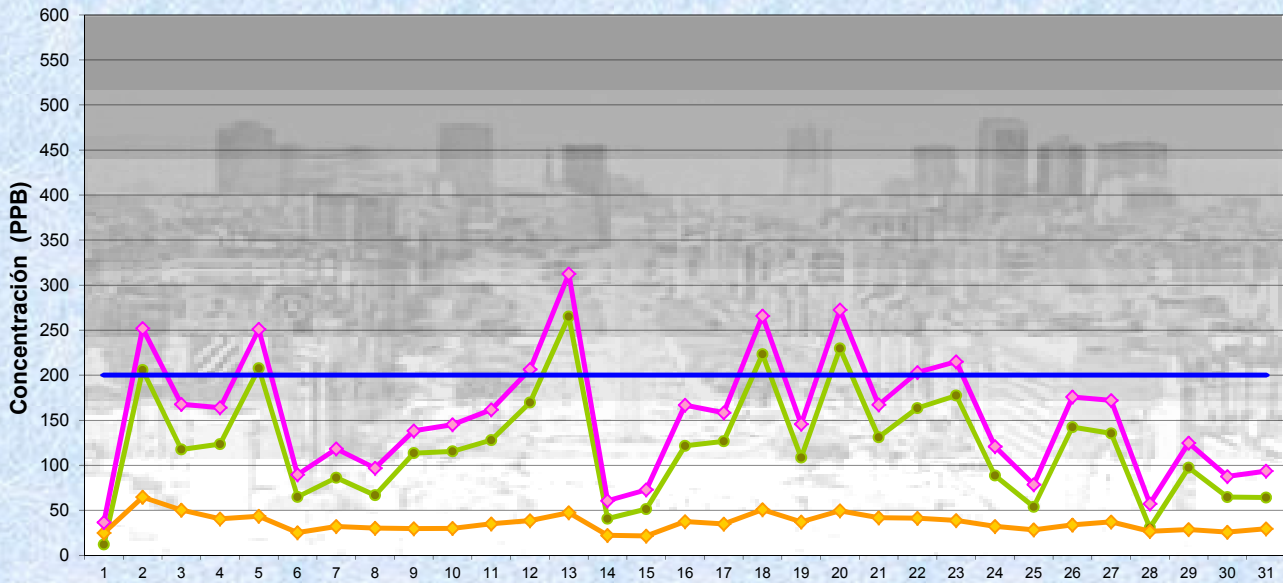
Gobierno de la Ciudad de Buenos Aires
 Agencia de Protección Ambiental
 Dirección General de Control Ambiental
 Gerencia Operativa de Determinaciones Ambientales y Laboratorio
Monitoreo Atmosférico - Óxidos de Nitrógeno



MAYO 2016
 Concentración promedios de 8 hs
 de 16 a 24 Hs

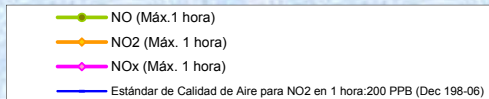
Estación Córdoba

Gobierno de la Ciudad de Buenos Aires
Agencia de Protección Ambiental
Dirección General de Control Ambiental
Gerencia Operativa de Determinaciones Ambientales y Laboratorio
Monitoreo Atmosférico - Óxidos de Nitrógeno



MAYO 2016
Concentración Máxima
de promedios de 1 hora

Estación Córdoba



GOBIERNO DE LA CIUDAD DE BUENOS AIRES
MINISTERIO DE AMBIENTE Y ESPACIO PÚBLICO
AGENCIA DE PROTECCIÓN AMBIENTAL
DIRECCIÓN GENERAL DE CONTROL AMBIENTAL
Gerencia Operativa de Determinaciones Ambientales y Laboratorio
Subgerencia Operativa Red Automática de Monitoreo Atmosférico

Monitoreo Atmosférico Automático - Red de Estaciones EPA (*)
ÓXIDOS DE NITRÓGENO(PPB)
ESTACIÓN CÓRDOBA
MAYO 2016

HORARIO	HORARIO											
	Mensual			Sábado			Dom y Feri			Lun a Vier		
	NO (PPB)	NO2 (PPB)	Nox (PPB)	NO (PPB)	NO2 (PPB)	Nox (PPB)	NO (PPB)	NO2 (PPB)	Nox (PPB)	NO (PPB)	NO2 (PPB)	Nox (PPB)
23:00 a 00:00	34	21	55	27	21	48	39	20	59	33	22	55
00:00 a 01:00	24	19	42	19	18	38	40	19	58	20	19	38
01:00 a 02:00	21	18	39	18	17	35	34	18	52	18	18	36
02:00 a 03:00	16	17	33	11	17	28	29	16	45	14	17	31
03:00 a 04:00	13	16	30	8	16	23	21	14	35	13	17	30
04:00 a 05:00	23	19	42	27	21	48	17	14	31	25	20	45
05:00 a 06:00	44	23	67	38	24	62	15	14	29	54	25	79
06:00 a 07:00	79	28	107	46	25	71	16	16	32	104	32	136
07:00 a 08:00	94	29	123	68	27	95	15	15	30	121	33	154
08:00 a 09:00	80	27	108	48	25	74	14	13	27	105	32	137
09:00 a 10:00	74	26	100	43	22	65	15	13	28	97	31	128
10:00 a 11:00	61	24	85	36	21	57	20	14	34	78	28	106
11:00 a 12:00	62	26	87	38	22	60	22	14	36	79	30	109
12:00 a 13:00	53	24	77	33	21	54	24	15	40	65	27	92
13:00 a 14:00	50	24	74	28	20	49	25	16	40	61	28	89
14:00 a 15:00	47	25	71	25	22	46	29	18	47	56	27	83
15:00 a 16:00	51	26	78	35	25	60	46	22	68	56	28	84
16:00 a 17:00	54	28	83	44	26	70	46	23	69	59	30	89
17:00 a 18:00	58	29	87	43	26	69	45	25	70	64	31	96
18:00 a 19:00	58	29	86	42	25	66	54	25	79	62	31	93
19:00 a 20:00	52	27	79	49	25	74	53	24	77	53	28	81
20:00 a 21:00	48	26	73	56	27	83	45	24	70	47	26	73
21:00 a 22:00	41	25	66	45	25	70	38	24	61	42	25	67
22:00 a 23:00	38	24	62	48	25	72	36	24	61	37	24	61

Gobierno de la Ciudad de Buenos Aires
Agencia de Protección Ambiental
Dirección General de Control Ambiental
Gerencia Operativa Determinaciones Ambientales y Laboratorio
Monitoreo Atmosférico - Óxidos de Nitrógeno Totales
Perfil Horario de Contaminación

