

GOBIERNO DE LA CIUDAD DE BUENOS AIRES
MINISTERIO DE AMBIENTE Y ESPACIO PÚBLICO
AGENCIA DE PROTECCIÓN AMBIENTAL
DIRECCIÓN GENERAL DE CONTROL AMBIENTAL
Gerencia Operativa de Determinaciones Ambientales y Laboratorio
Subgerencia Operativa Red Automática de Monitoreo Atmosférico

Monitoreo Atmosférico Automático- Red de Estaciones EPA (*)
MATERIAL PARTICULADO MENOR A 10 MICRONES (PM10) -µg/m3
ESTACIÓN CÓRDOBA
MAYO 2016

MAYO 2016	Promedio 24 Hs	PROMEDIO 8 HS			Promedio 1 Hora	
		0 a 8	8 a 16	16 a 24	Max	Min
1	13	13	12	15	23	7
2	42	16	61	48	82	5
3	26	22	37	19	53	14
4	28	17	35	32	48	11
5	46	33	78	28	125	13
6	19	16	18	21	28	7
7	22	22	23	21	29	15
8	18	18	14	22	31	<4
9	23	25	27	17	39	5
10	27	32	34	16	54	11
11	21	14	30	20	42	8
12	29	23	34	32	51	8
13	20	19	26	16	59	10
14	14	16	15	11	26	6
15	17	27	13	12	50	6
16	22	10	29	27	34	<4
17	25	17	29	28	40	6
18	33	26	44	28	63	12
19	16	10	18	20	33	6
20	30	11	57	22	79	4
21	49	16	54	76	101	8
22	59	146	13	19	251	5
23	28	26	38	19	51	13
24	16	16	14	19	32	7
25	16	12	15	20	34	4
26	31	31	33	30	49	19
27	25	26	29	19	48	11
28	17	18	18	14	28	11
29	13	9	9	21	28	4
30	11	7	14	13	21	<4
31	12	7	15	14	20	4
PARAMETROS ESTADÍSTICOS						
MAYO 2016	Promedio 24 Hs	PROMEDIO 8 HS			Promedios 1 Hora	
		0 a 8	8 a 16	16 a 24		
Cantidad de Datos	31	31	31	31	31	744
Mínimo	11	7	9	11		<4
Percentiles	95	47	32	59	40	57
	98	53	78	68	59	79
Máximo	59	146	78	76		251
Media Aritmética	25	23	29	23		25
Desvío Estándar	11	24	17	12		21
Mediana	22	17	27	20		20

DND: Dato no disponible

SD: Sin Dato

* Datos recabados con Monitores automáticos en cumplimiento de Normas de la Environmental Protection Agency(EPA-EU)

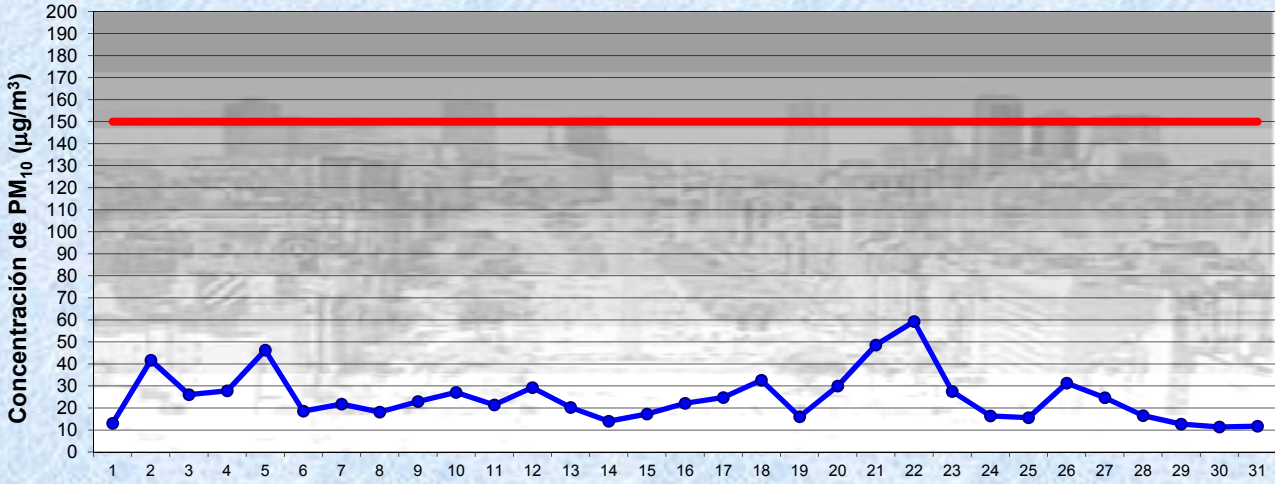
Cantidad de períodos móviles de 24 hs que excedieron la norma de Calidad de Aire (*1)

Promedio 24 Horas
0

(*1) Las excedencias se evalúan de acuerdo a los siguientes Límites Admisibles:

Promedios 24 hs: 150 µg/m3 (LEY 1356-GCBA)/(National Ambient Air Quality Standards (NAAQS)-EPA)

Gobierno de la Ciudad de Buenos Aires
Agencia de Protección Ambiental
Dirección General de Control Ambiental
Gerencia Operativa Determinaciones Ambientales y Laboratorio
Monitoreo Atmosférico - Material Particulado (PM₁₀)

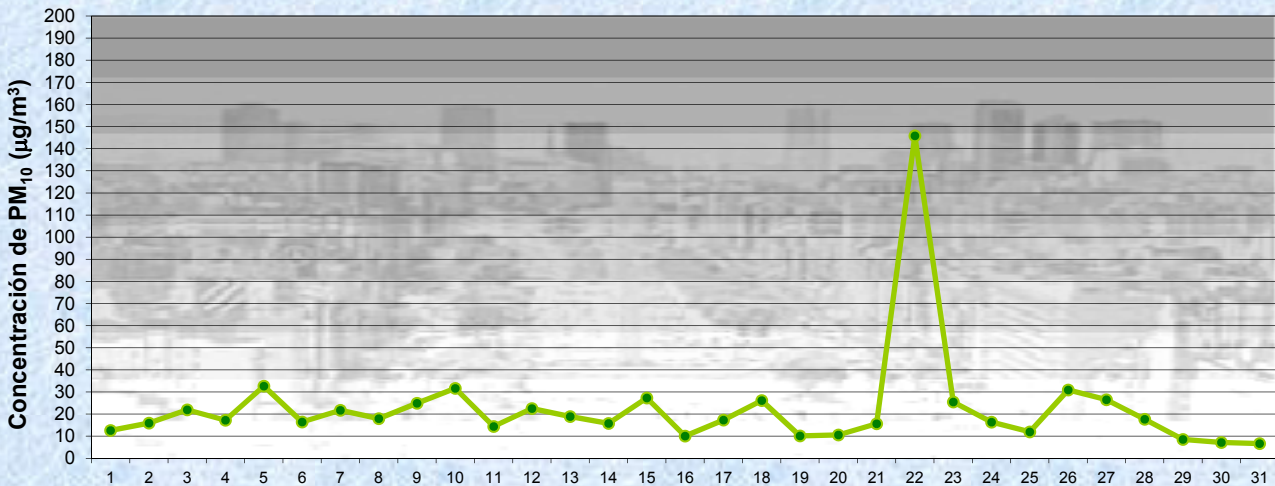


Estación Córdoba

MAYO 2016
Concentración diaria de PM₁₀

—●— Promedio 24 Hs
 — Valor límite admisible: 150 ug/m3 en 24 Hs (Ley 1356-GCBA/ NAAQS-EPA)

Gobierno de la Ciudad de Buenos Aires
Agencia de Protección Ambiental
Dirección General de Control Ambiental
Gerencia Operativa Determinaciones Ambientales y Laboratorio
Monitoreo Atmosférico - Material Particulado (PM₁₀)

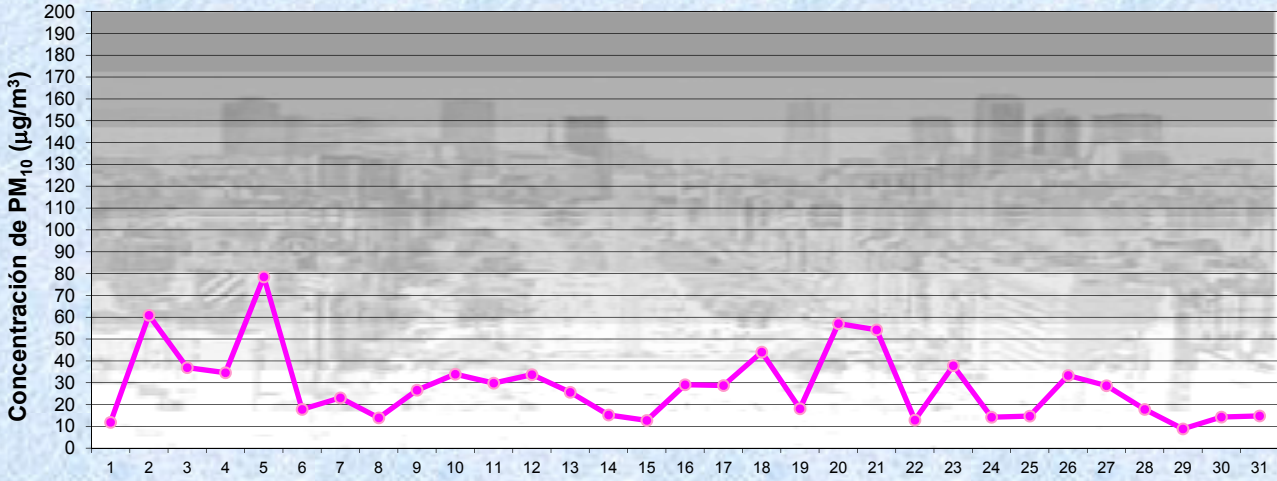


Estación Córdoba

MAYO 2016
Concentración de PM₁₀ -Promedio de 8 Hs

—●— PM10 de 0 a 8 hs

Gobierno de la Ciudad de Buenos Aires
Agencia de Protección Ambiental
Dirección General de Control Ambiental
Gerencia Operativa Determinaciones Ambientales y Laboratorio
Monitoreo Atmosférico - Material Particulado (PM₁₀)

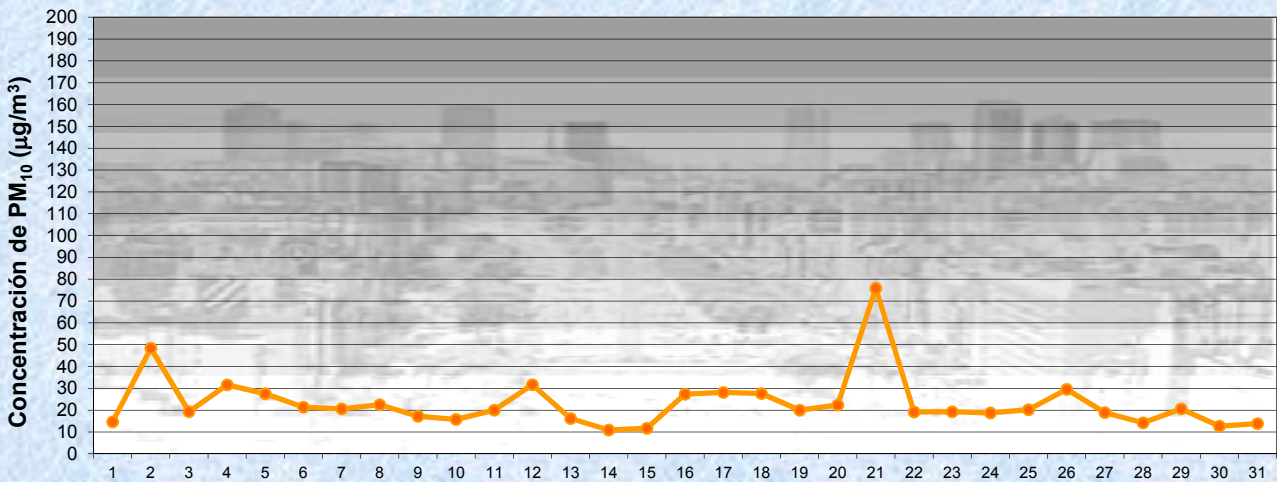


Estación Córdoba

MAYO 2016
Concentración de PM₁₀ -Promedio de 8 Hs

PM10 de 8 a 16 hs

Gobierno de la Ciudad de Buenos Aires
Agencia de Protección Ambiental
Dirección General de Control Ambiental
Gerencia Operativa Determinaciones Ambientales y Laboratorio
Monitoreo Atmosférico - Material Particulado (PM₁₀)

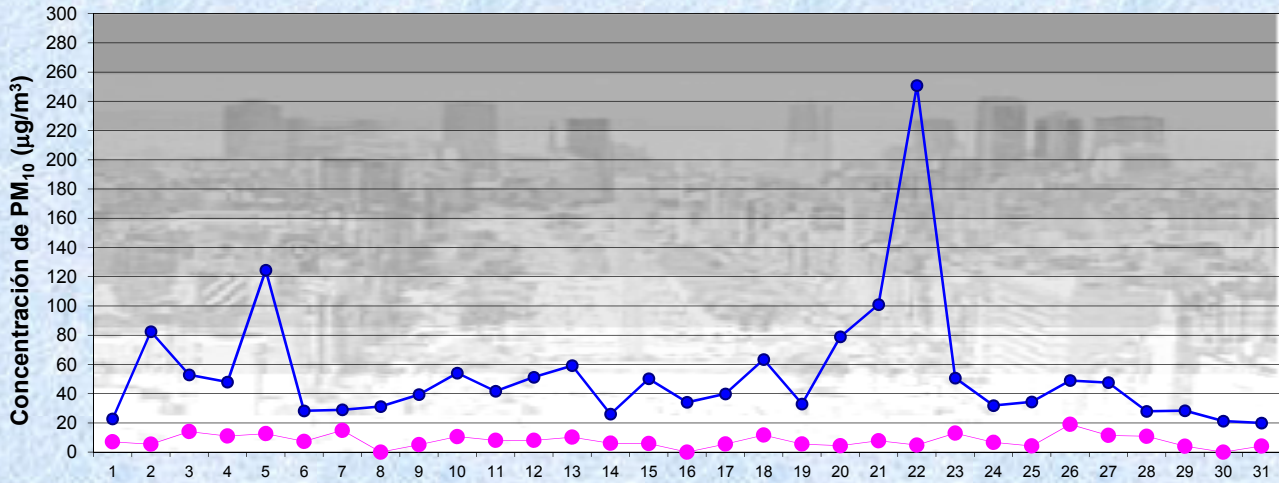


Estación Córdoba

MAYO 2016
Concentración de PM₁₀ -Promedio de 8 Hs

PM10 de 16 a 24 hs

Gobierno de la Ciudad de Buenos Aires
Agencia de Protección Ambiental
Dirección General de Control Ambiental
Gerencia Operativa Determinaciones Ambientales y Laboratorio
Monitoreo Atmosférico - Material Particulado (PM₁₀)



MAYO 2016

Concentración de PM₁₀

Máximos y mínimos en intervalos de 1 hora

Estación Córdoba

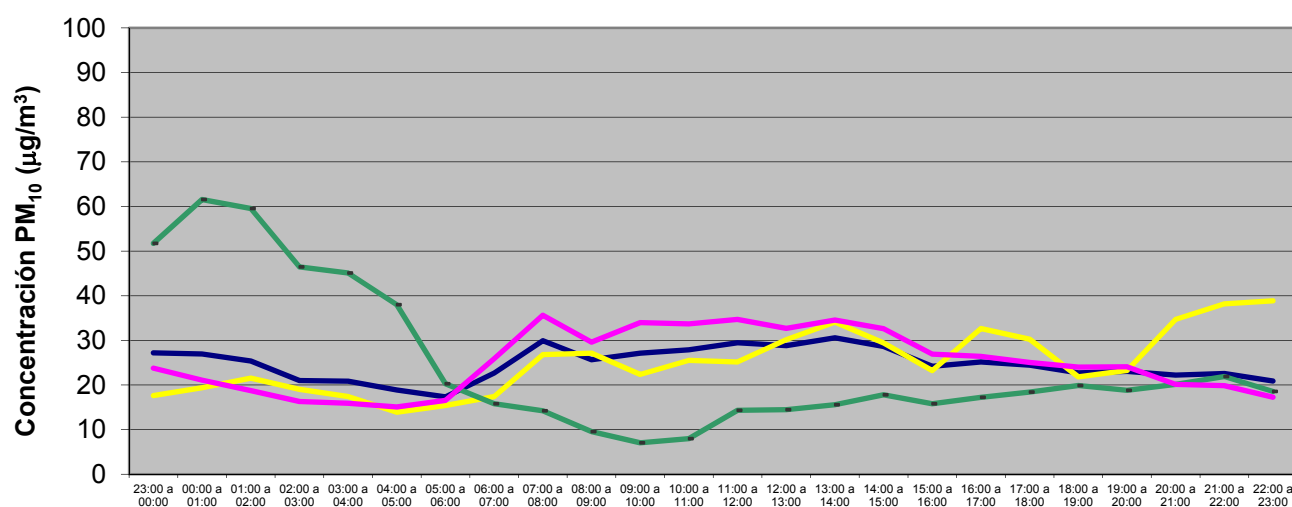
● Máximo en 1 hora
● Mínimo en 1 hora

GOBIERNO DE LA CIUDAD DE BUENOS AIRES
MINISTERIO DE AMBIENTE Y ESPACIO PÚBLICO
AGENCIA DE PROTECCIÓN AMBIENTAL
DIRECCIÓN GENERAL DE CONTROL AMBIENTAL
 Gerencia Operativa de Determinaciones Ambientales y Laboratorio
 Subgerencia Operativa Red Automática de Monitoreo Atmosférico

Monitoreo Atmosférico Automático- Red de Estaciones EPA (*)
MATERIAL PARTICULADO MENOR A 10 MICRONES (PM10) -µg/m3
ESTACIÓN CÓRDOBA
MAYO 2016

PROMEDIOS HORARIOS									
HORARIO	Mensual	Lunes	Martes	Miércoles	Jueves	Viernes	Sábado	Dom y Feri	Lun a Vier
23:00 a 00:00	27	21	26	17	25	27	18	52	24
00:00 a 01:00	27	17	22	22	21	23	19	62	21
01:00 a 02:00	25	18	20	15	20	18	22	60	19
02:00 a 03:00	21	11	19	14	21	15	19	46	16
03:00 a 04:00	21	14	13	16	24	16	17	45	16
04:00 a 05:00	19	11	15	19	23	13	14	38	15
05:00 a 06:00	17	20	13	20	21	13	15	20	17
06:00 a 07:00	23	22	23	31	37	19	17	16	26
07:00 a 08:00	30	29	26	32	55	37	27	14	36
08:00 a 09:00	26	20	17	26	46	47	27	10	30
09:00 a 10:00	27	34	31	37	37	31	22	7	34
10:00 a 11:00	28	33	32	42	32	32	26	8	34
11:00 a 12:00	29	34	27	45	38	34	25	14	35
12:00 a 13:00	29	41	21	37	38	29	30	14	33
13:00 a 14:00	31	43	27	34	45	21	34	16	35
14:00 a 15:00	29	36	24	36	37	28	29	18	33
15:00 a 16:00	24	28	20	31	32	26	23	16	27
16:00 a 17:00	25	30	19	33	29	22	33	17	26
17:00 a 18:00	24	29	21	32	25	18	30	18	25
18:00 a 19:00	23	31	21	25	25	18	22	20	24
19:00 a 20:00	23	30	17	21	30	23	23	19	24
20:00 a 21:00	22	16	18	26	28	18	35	20	20
21:00 a 22:00	23	18	19	21	25	19	38	22	20
22:00 a 23:00	21	16	19	23	22	14	39	19	17

Gobierno de la Ciudad de Buenos Aires
Agencia de Protección Ambiental
Dirección General de Control Ambiental
 Gerencia Operativa Determinaciones Ambientales y Laboratorio
Monitoreo Atmosférico - Material Particulado (PM₁₀)
 Perfil Horario de Contaminación



MAYO 2016
Estación Córdoba

