

GOBIERNO DE LA CIUDAD DE BUENOS AIRES
MINISTERIO DE AMBIENTE Y ESPACIO PÚBLICO
AGENCIA DE PROTECCIÓN AMBIENTAL
DIRECCIÓN GENERAL DE EVALUACIÓN TÉCNICA
Gerencia Operativa de Determinaciones Ambientales y Laboratorio
Departamento Red Automática de Monitoreo Atmosférico

Monitoreo Atmosférico Automático - Red de Estaciones EPA (*)

ÓXIDOS DE NITRÓGENO (PPB)

ESTACIÓN CÓRDOBA

JUNIO 2013

JUNIO 2013	Promedio 24 Hs			PROMEDIO 8 HS									Promedio 1 Hora					
	NO (PPB)	NO2 (PPB)	NOX (PPB)	0 a 8			8 a 16			16 a 24			Max			Min		
				NO (PPB)	NO2 (PPB)	NOX (PPB)	NO (PPB)	NO2 (PPB)	NOX (PPB)	NO (PPB)	NO2 (PPB)	NOX (PPB)	NO (PPB)	NO2 (PPB)	NOX (PPB)	NO (PPB)	NO2 (PPB)	NOX (PPB)
1	6	50	55	10	51	60	5	62	66	3	36	38	31	143	166	1	28	29
2	16	36	52	11	23	33	18	32	50	18	54	72	31	60	81	7	17	26
3	13	58	71	9	41	49	21	74	95	9	60	68	35	126	146	3	23	25
4	60	71	131	5	28	32	55	58	112	121	126	247	179	182	324	1	18	18
5	21	60	80	10	82	91	18	62	79	35	35	70	48	165	213	1	23	41
6	23	42	64	11	19	30	56	55	112	2	50	52	75	83	120	1	10	12
7	24	49	73	2	20	20	16	53	69	55	74	129	80	93	154	1	12	12
8	11	60	71	15	65	79	16	64	80	3	50	52	51	113	164	1	26	26
9	2	27	28	1	23	24	2	23	24	3	35	38	8	50	51	1	16	17
10	20	65	86	10	40	50	24	71	95	26	86	112	46	98	141	2	27	29
11	8	61	69	10	56	65	s/d	s/d	s/d	6	65	70	31	97	119	1	40	41
12	5	48	53	2	27	28	6	58	64	6	61	67	14	72	80	1	15	17
13	31	45	76	3	28	31	26	59	85	65	48	112	90	64	147	1	16	18
14	18	54	72	15	41	56	35	63	98	5	57	62	52	76	128	2	27	32
15	2	19	20	2	16	17	2	19	21	2	23	24	6	35	41	1	9	11
16	11	31	42	2	23	25	11	35	46	21	34	55	25	49	66	2	16	17
17	17	77	94	13	51	63	37	114	151	3	73	75	93	166	252	1	26	31
18	24	40	63	1	25	26	24	58	82	46	40	85	58	64	108	1	12	14
19	43	62	104	14	32	46	62	67	129	52	85	138	98	114	159	3	16	19
20	16	60	76	21	87	108	15	42	56	12	52	63	56	107	139	1	15	15
21	8	39	46	6	42	48	13	37	49	5	37	42	30	113	143	1	14	14
22	8	32	40	4	21	24	14	32	46	5	44	49	24	54	62	1	17	18
23	2	39	41	4	48	52	1	28	29	2	40	42	7	62	69	1	14	15
24	5	45	50	2	30	31	7	52	59	7	56	62	16	75	91	1	16	17
25	51	91	142	19	61	80	78	97	175	55	114	169	118	131	245	3	30	37
26	17	61	78	28	68	96	15	59	74	8	58	66	77	101	168	3	37	39
27	6	42	48	5	40	45	10	48	59	4	37	40	30	69	91	1	19	19
28	31	50	81	1	17	18	9	43	52	82	91	173	125	114	230	1	12	12
29	33	29	62	24	21	44	40	28	68	35	39	75	60	62	103	13	16	29
30	11	53	63	19	60	79	3	37	39	10	61	71	36	104	123	1	19	19

PARAMETROS ESTADÍSTICOS

JUNIO 2013	Promedios de 24 hs			Promedios de 8 hs									Promedios de 1 hora			
	NO (PPB)	NO2 (PPB)	NOX (PPB)	00:00 a 08:00			08:00 a 16:00			16:00 a 24:00			NO (PPB)	NO2 (PPB)	NOX (PPB)	
				NO (PPB)	NO2 (PPB)	NOX (PPB)	NO (PPB)	NO2 (PPB)	NOX (PPB)	NO (PPB)	NO2 (PPB)	NOX (PPB)				
Cantidad de Datos	30	30	30	30	30	30	29	29	29	30	30	30	711	711	711	
Mínimo	2	19	20	1	16	17	1	19	21	2	23	24	1	9	11	
Percentiles	95	47	75	119	23	76	94	60	88	142	74	104	171	73	104	154
	98	55	83	136	26	84	101	69	105	161	98	119	204	92	127	206
Máximo	60	91	142	28	87	108	78	114	175	121	126	247	179	182	324	
Media Aritmética	18	50	68	9	39	48	22	53	75	23	57	81	18	50	68	
Desvío Estándar	14	16	26	7	20	25	20	21	36	29	24	49	24	28	47	
Mediana	16	49	67	9	36	45	16	55	68	8	53	68	8	45	56	

PPB: Una parte en volumen de Óxido de Nitrógeno en mil millones de partes en volumen de Aire Ambiente

* Datos recabados con Monitores automáticos en cumplimiento de Normas de la Environmental Protection Agency(EPA-EU)

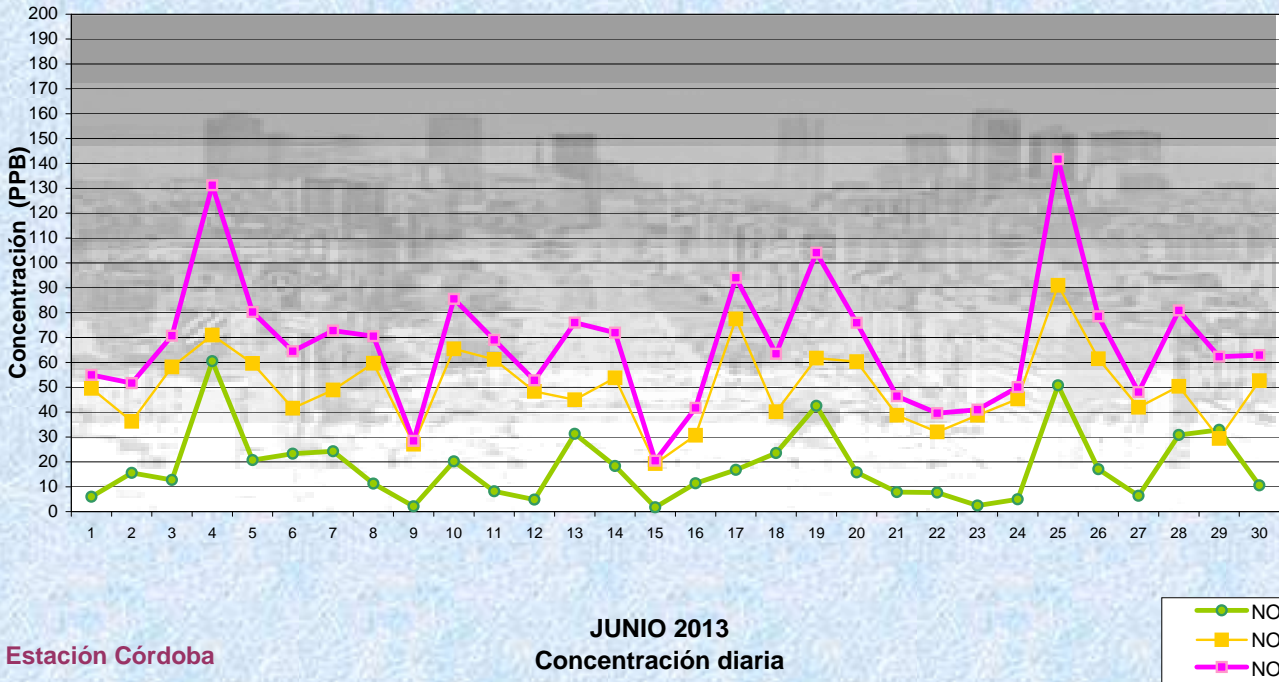
Cantidad de períodos de 1 hora que excedieron la norma de Calidad de Aire (*1)

Promedio 1 Hora NO2 (*1)	1
	0

Las excedencias se evalúan de acuerdo a los siguientes Límites Admisibles:

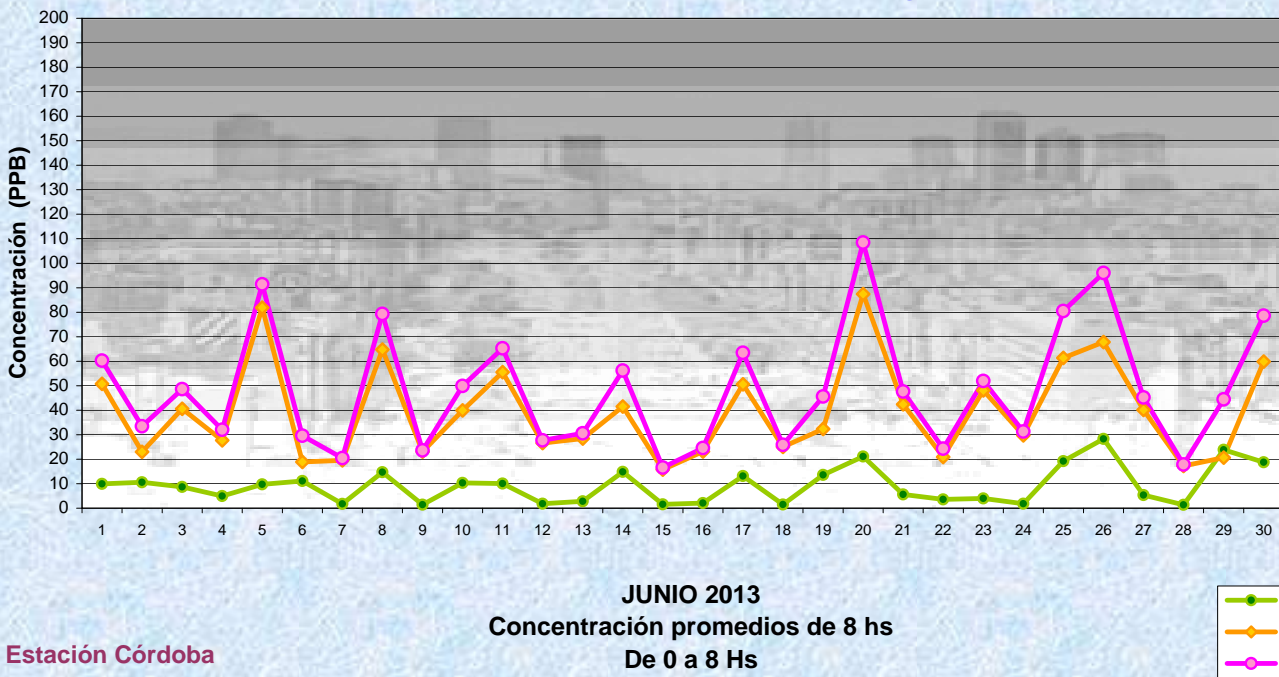
(*1)Estándar de Calidad de Aire para NO2 en 1 hora: 0,200 PPM (200 PPB) (Dec. 198-06 Reglamentario de Ley 1356-GCBA)

Gobierno de la Ciudad de Buenos Aires
Agencia de Protección Ambiental
Dirección General de Evaluación Técnica
Gerencia Operativa de Determinaciones Ambientales y Laboratorio
Monitoreo Atmosférico - Óxidos de Nitrógeno



Estación Córdoba

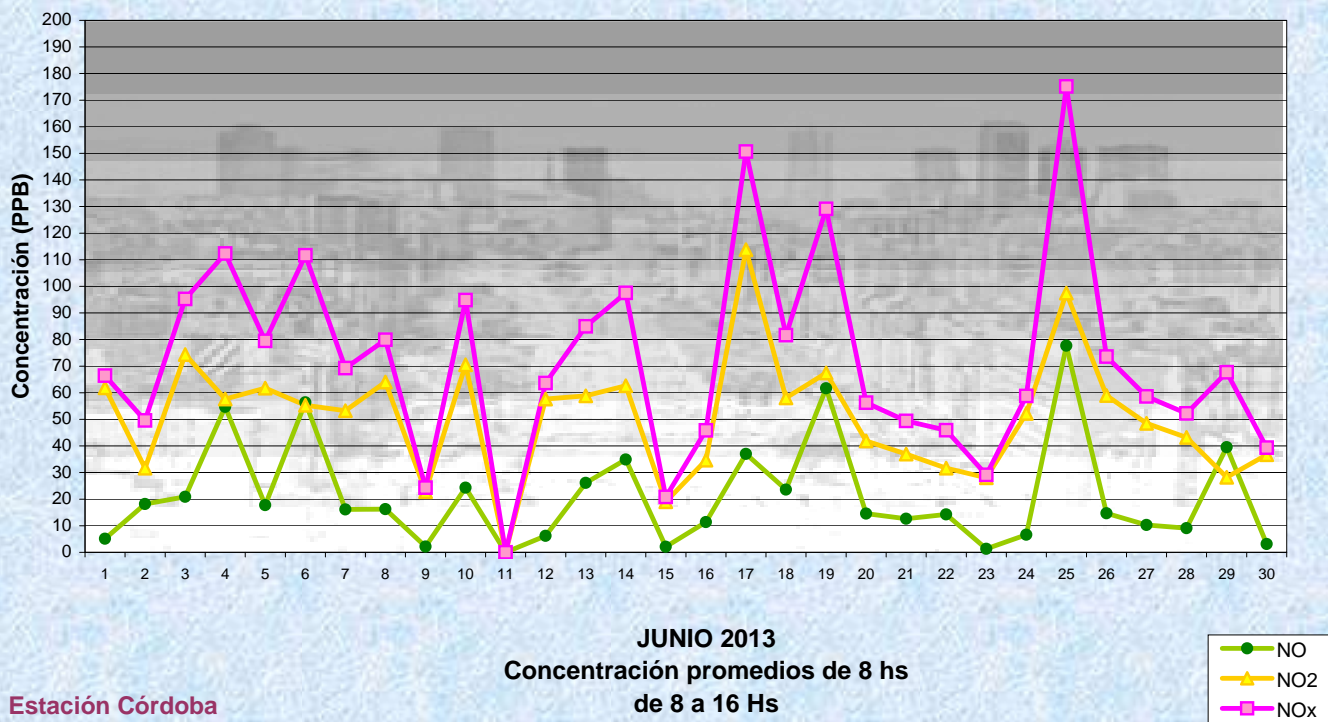
Gobierno de la Ciudad de Buenos Aires
Agencia de Protección Ambiental
Dirección General de Evaluación Técnica
Gerencia Operativa de Determinaciones Ambientales y Laboratorio
Monitoreo Atmosférico - Óxidos de Nitrógeno



Estación Córdoba

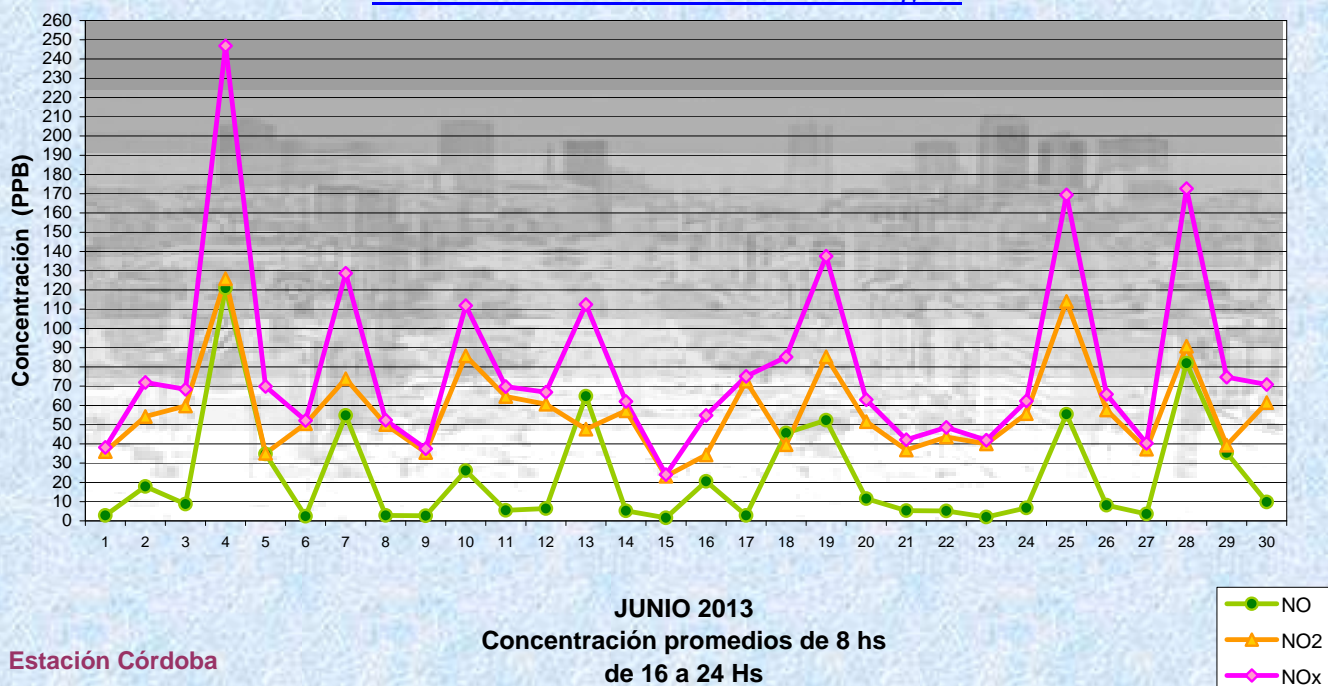
Gobierno de la Ciudad de Buenos Aires
 Agencia de Protección Ambiental
 Dirección General de Evaluación Técnica
 Gerencia Operativa de Determinaciones Ambientales y Laboratorio

Monitoreo Atmosférico - Óxidos de Nitrógeno

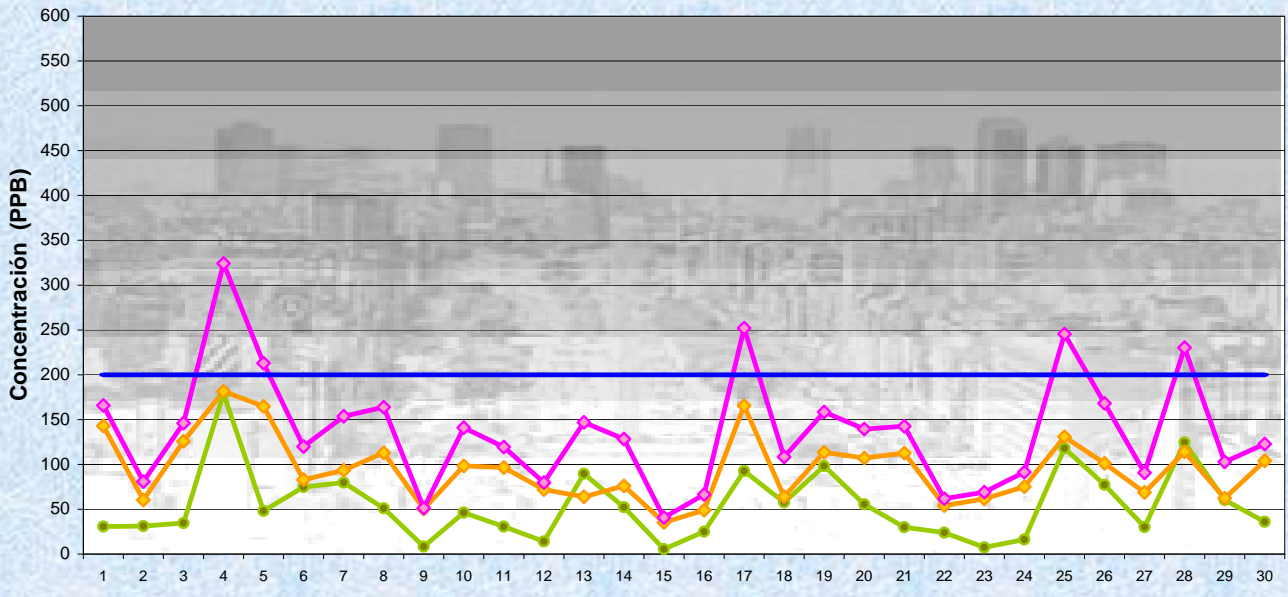


Gobierno de la Ciudad de Buenos Aires
 Agencia de Protección Ambiental
 Dirección General de Evaluación Técnica
 Gerencia Operativa de Determinaciones Ambientales y Laboratorio

Monitoreo Atmosférico - Óxidos de Nitrógeno

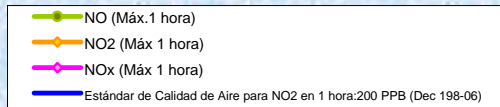


Gobierno de la Ciudad de Buenos Aires
Agencia de Protección Ambiental
Dirección General de Evaluación Técnica
Gerencia Operativa de Determinaciones Ambientales y Laboratorio
Monitoreo Atmosférico - Óxidos de Nitrógeno



Estación Córdoba

JUNIO 2013
Concentración Máxima
de promedios de 1 hora



GOBIERNO DE LA CIUDAD DE BUENOS AIRES
MINISTERIO DE AMBIENTE Y ESPACIO PÚBLICO
AGENCIA DE PROTECCIÓN AMBIENTAL
DIRECCIÓN GENERAL DE EVALUACIÓN TÉCNICA
Gerencia Operativa de Determinaciones Ambientales y Laboratorio
Departamento Red Automática de Monitoreo Atmosférico

Monitoreo Atmosférico Automático - Red de Estaciones EPA (*)
ÓXIDOS DE NITRÓGENO(PPB)
ESTACIÓN CÓRDOBA
JUNIO 2013

HORARIO	HORARIO											
	Mensual			Sábado			Dom y Feri			Lun a Vier		
	NO (PPB)	NO2 (PPB)	NOx (PPB)	NO (PPB)	NO2 (PPB)	NOx (PPB)	NO (PPB)	NO2 (PPB)	NOx (PPB)	NO (PPB)	NO2 (PPB)	NOx (PPB)
23:00 a 00:00	11	46	57	10	29	39	14	60	74	10	45	56
00:00 a 01:00	10	44	54	11	33	43	9	61	70	10	41	51
01:00 a 02:00	7	37	44	9	36	45	10	44	53	6	34	40
02:00 a 03:00	5	30	35	8	29	37	8	38	46	3	28	30
03:00 a 04:00	5	28	33	10	30	40	5	36	41	3	25	28
04:00 a 05:00	7	32	38	8	33	41	6	35	41	6	31	37
05:00 a 06:00	9	42	51	11	39	49	7	40	46	10	44	53
06:00 a 07:00	20	56	75	19	48	66	12	38	50	23	65	87
07:00 a 08:00	30	63	93	24	58	82	13	39	52	39	75	114
08:00 a 09:00	30	65	95	29	63	92	12	42	54	38	74	112
09:00 a 10:00	26	58	84	19	51	70	10	34	45	35	70	105
10:00 a 11:00	20	49	69	14	38	52	11	33	43	26	60	85
11:00 a 12:00	20	50	69	11	36	47	11	31	41	27	61	88
12:00 a 13:00	15	46	61	7	29	36	5	29	34	21	58	79
13:00 a 14:00	17	46	62	11	26	37	4	27	31	23	58	82
14:00 a 15:00	17	46	63	8	26	33	6	30	36	24	58	82
15:00 a 16:00	20	50	70	8	33	40	8	35	42	28	61	89
16:00 a 17:00	22	54	76	7	35	42	7	36	43	32	67	99
17:00 a 18:00	25	59	84	6	38	44	8	37	45	36	74	110
18:00 a 19:00	29	63	92	9	43	52	12	45	57	41	75	116
19:00 a 20:00	29	61	91	12	43	54	11	49	60	42	71	113
20:00 a 21:00	25	60	84	13	41	54	12	49	61	33	69	102
21:00 a 22:00	22	58	79	10	37	46	11	53	64	29	65	95
22:00 a 23:00	16	53	69	11	38	48	12	54	65	18	57	75

Gobierno de la Ciudad de Buenos Aires
Agencia de Protección Ambiental
Dirección Gral. de Evaluación Técnica
Gerencia Operativa de Determinaciones Ambientales y Laboratorio
Monitoreo Atmosférico - Óxidos de Nitrógeno Totales
Perfil Horario de Contaminación

