

GOBIERNO DE LA CIUDAD DE BUENOS AIRES
MINISTERIO DE AMBIENTE Y ESPACIO PÚBLICO
AGENCIA DE PROTECCIÓN AMBIENTAL
DIRECCIÓN GENERAL DE EVALUACIÓN TÉCNICA
Gerencia Operativa de Determinaciones Ambientales y Laboratorio
Departamento Red Automática de Monitoreo Atmosférico

Monitoreo Atmosférico Automático - Red de Estaciones EPA (*)

ÓXIDOS DE NITRÓGENO(PPB)

ESTACIÓN CÓRDOBA

MAYO 2013

MAYO 2013	Promedio 24 Hs			PROMEDIO 8 HS									Promedio 1 Hora						
	NO (PPB)	NO2 (PPB)	NOX (PPB)	0 a 8			8 a 16			16 a 24			Max			Min			
				NO (PPB)	NO2 (PPB)	NOX (PPB)	NO (PPB)	NO2 (PPB)	NOX (PPB)	NO (PPB)	NO2 (PPB)	NOX (PPB)	NO (PPB)	NO2 (PPB)	NOX (PPB)	NO (PPB)	NO2 (PPB)	NOX (PPB)	
1	s/d	s/d	s/d	s/d	s/d	s/d	s/d	s/d	s/d	s/d	s/d	s/d	s/d	s/d	s/d	s/d	s/d	s/d	s/d
2	s/d	s/d	s/d	s/d	s/d	s/d	s/d	s/d	s/d	s/d	s/d	s/d	s/d	s/d	s/d	s/d	s/d	s/d	s/d
3	s/d	s/d	s/d	s/d	s/d	s/d	s/d	s/d	s/d	s/d	s/d	s/d	s/d	s/d	s/d	s/d	s/d	s/d	s/d
4	s/d	s/d	s/d	s/d	s/d	s/d	s/d	s/d	s/d	s/d	s/d	s/d	s/d	s/d	s/d	s/d	s/d	s/d	s/d
5	s/d	s/d	s/d	s/d	s/d	s/d	s/d	s/d	s/d	s/d	s/d	s/d	s/d	s/d	s/d	s/d	s/d	s/d	s/d
6	s/d	s/d	s/d	s/d	s/d	s/d	s/d	s/d	s/d	s/d	s/d	s/d	s/d	s/d	s/d	s/d	s/d	s/d	s/d
7	s/d	s/d	s/d	s/d	s/d	s/d	s/d	s/d	s/d	s/d	s/d	s/d	s/d	s/d	s/d	s/d	s/d	s/d	s/d
8	s/d	s/d	s/d	s/d	s/d	s/d	s/d	s/d	s/d	s/d	s/d	s/d	s/d	s/d	s/d	s/d	s/d	s/d	s/d
9	s/d	s/d	s/d	s/d	s/d	s/d	s/d	s/d	s/d	s/d	s/d	s/d	s/d	s/d	s/d	s/d	s/d	s/d	s/d
10	s/d	s/d	s/d	s/d	s/d	s/d	s/d	s/d	s/d	9	45	54	27	60	87	2	28	29	
11	35	52	86	27	47	74	44	49	93	33	59	92	79	109	172	3	26	38	
12	12	50	63	18	67	85	9	35	44	10	48	58	35	89	112	1	22	23	
13	11	52	62	11	38	49	12	59	71	10	58	67	41	95	132	2	20	22	
14	24	54	77	6	32	38	46	75	121	19	54	73	109	112	172	1	17	17	
15	27	33	59	12	24	35	40	30	70	28	44	72	53	61	97	3	10	13	
16	s/d	s/d	s/d	10	19	29	s/d	s/d	s/d	s/d	s/d	s/d	58	59	119	1	9	10	
17	s/d	s/d	s/d	s/d	s/d	s/d	s/d	s/d	s/d	2	44	45	3	61	62	1	21	21	
18	1	21	22	1	16	16	1	22	22	2	26	27	3	43	44	1	12	12	
19	8	46	54	2	27	28	11	52	63	12	58	70	22	67	79	1	15	17	
20	26	58	84	14	24	37	37	58	95	27	91	118	52	116	139	4	12	16	
21	34	81	114	18	41	59	58	82	140	31	120	150	86	165	201	1	27	35	
22	41	84	125	25	46	71	67	100	167	30	107	136	102	140	204	6	27	35	
23	10	53	62	2	35	36	4	44	47	23	79	102	56	93	134	1	25	26	
24	23	63	86	10	49	58	47	64	111	12	77	89	65	102	132	4	34	37	
25	2	24	25	2	28	28	2	21	22	2	23	24	3	50	52	1	12	13	
26	2	21	22	1	15	15	2	18	19	3	31	32	7	43	50	1	12	12	
27	5	49	53	3	33	35	5	57	62	7	56	63	16	84	94	1	18	18	
28	21	66	87	2	31	33	25	69	94	37	98	135	68	108	158	1	22	24	
29	38	39	78	26	40	67	58	42	100	31	36	66	82	99	120	4	22	26	
30	16	48	64	11	30	41	35	66	100	9	51	60	57	91	148	2	17	23	
31	3	32	34	2	20	21	4	36	39	2	40	42	6	45	47	1	13	13	

PARAMETROS ESTADISTICOS

MAYO 2013	Promedios de 24 hs			Promedios de 8 hs									Promedios de 1 hora			
	NO (PPB)	NO2 (PPB)	NOX (PPB)	00:00 a 08:00			08:00 a 16:00			16:00 a 24:00			NO (PPB)	NO2 (PPB)	NOX (PPB)	
				NO (PPB)	NO2 (PPB)	NOX (PPB)	NO (PPB)	NO2 (PPB)	NOX (PPB)	NO (PPB)	NO2 (PPB)	NOX (PPB)				
Cantidad de Datos	19	19	19	20	20	20	19	19	19	21	21	21	488	488	488	
Mínimo	1	21	22	1	15	15	1	18	19	2	23	24	1	9	10	
Percentiles	95	38	81	115	26	50	75	59	84	142	33	107	136	57	102	148
	98	40	83	121	27	60	81	64	93	157	35	114	145	72	113	169
Máximo	41	84	125	27	67	85	67	100	167	37	120	150	109	165	204	
Media Aritmética	18	49	66	10	33	43	27	52	78	16	59	75	17	48	64	
Desvío Estándar	13	18	28	9	13	20	23	22	41	12	27	36	20	27	41	
Mediana	16	50	63	10	32	37	25	52	71	12	54	67	8	41	58	

PPB: Una parte en volumen de Óxido de Nitrógeno en mil millones de partes en volumen de Aire Ambiente

* Datos recabados con Monitores automáticos en cumplimiento de Normas de la Environmental Protection Agency(EPA-EU)

Cantidad de períodos de 1 hora que excedieron la norma de Calidad de Aire (*1)

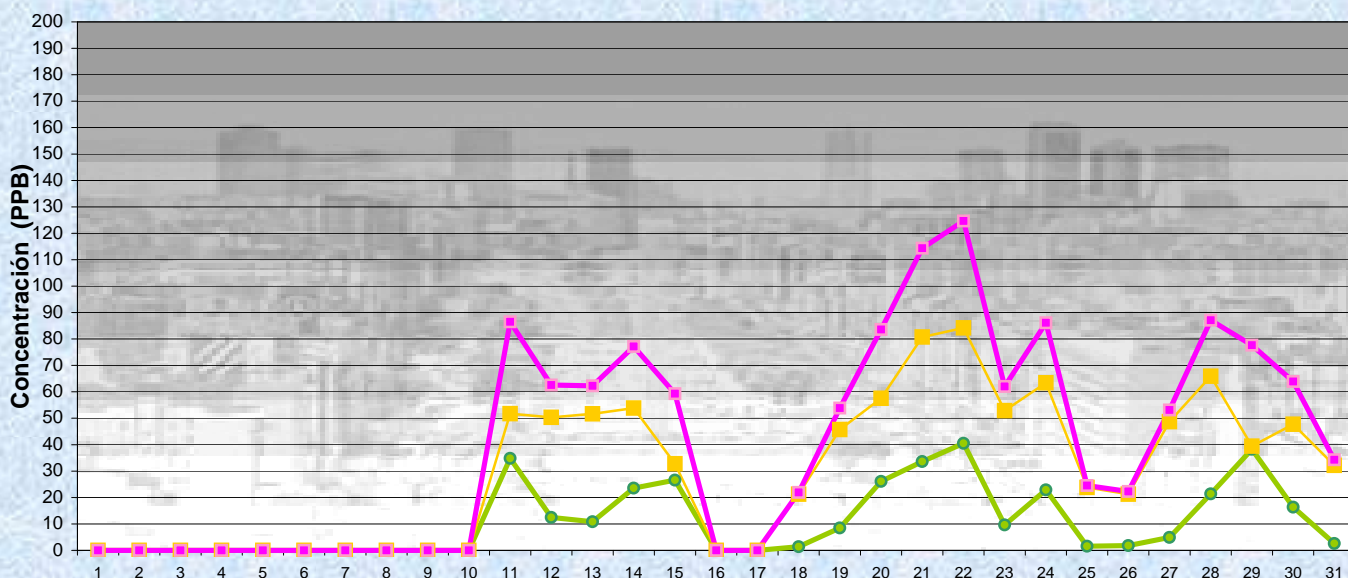
Promedio 1 Hora NO2 (*1)	1
	0

Las excedencias se evalúan de acuerdo a los siguientes Límites Admisibles:

(*1)Estándar de Calidad de Aire para NO2 en 1 hora: 0,200 PPM (200 PPB) (Dec. 198-06 Reglamentario de Ley 1356-GCBA)

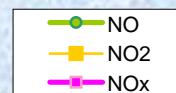
Gobierno de la Ciudad de Buenos Aires
Agencia de Protección Ambiental
Dirección General de Evaluación Técnica
Gerencia Operativa de Determinaciones Ambientales y Laboratorio

Monitoreo Atmosférico - Óxidos de Nitrógeno



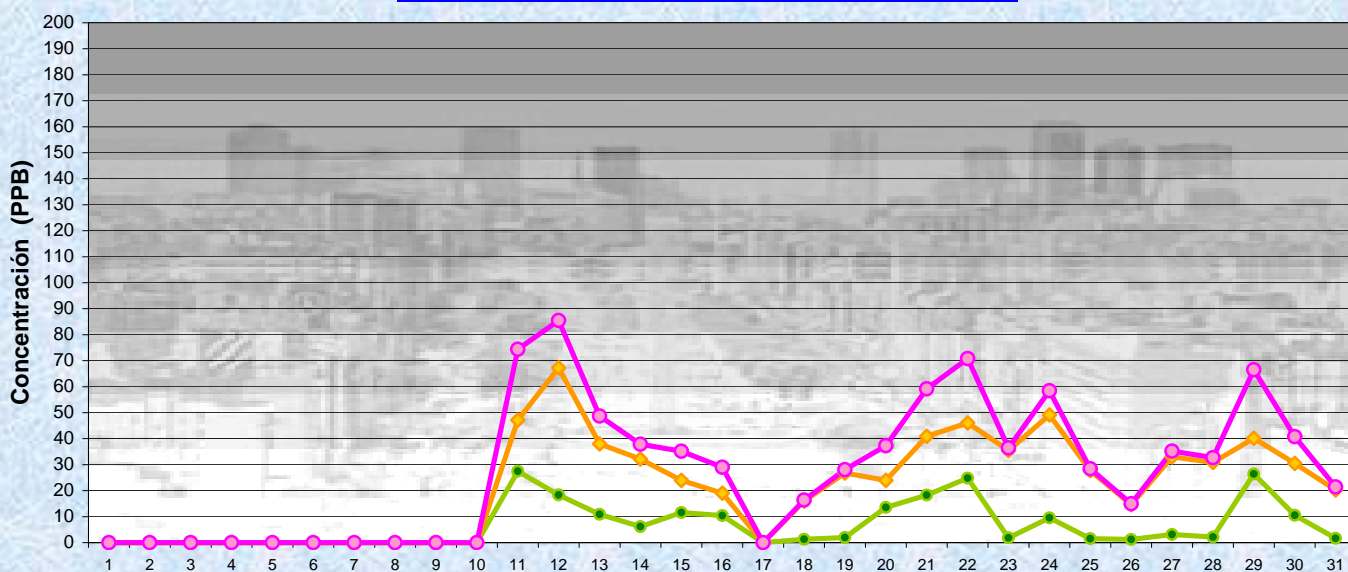
Estación Córdoba

MAYO 2013
Concentración diaria



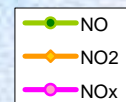
Gobierno de la Ciudad de Buenos Aires
Agencia de Protección Ambiental
Dirección General de Evaluación Técnica
Gerencia Operativa de Determinaciones Ambientales y Laboratorio

Monitoreo Atmosférico - Óxidos de Nitrógeno

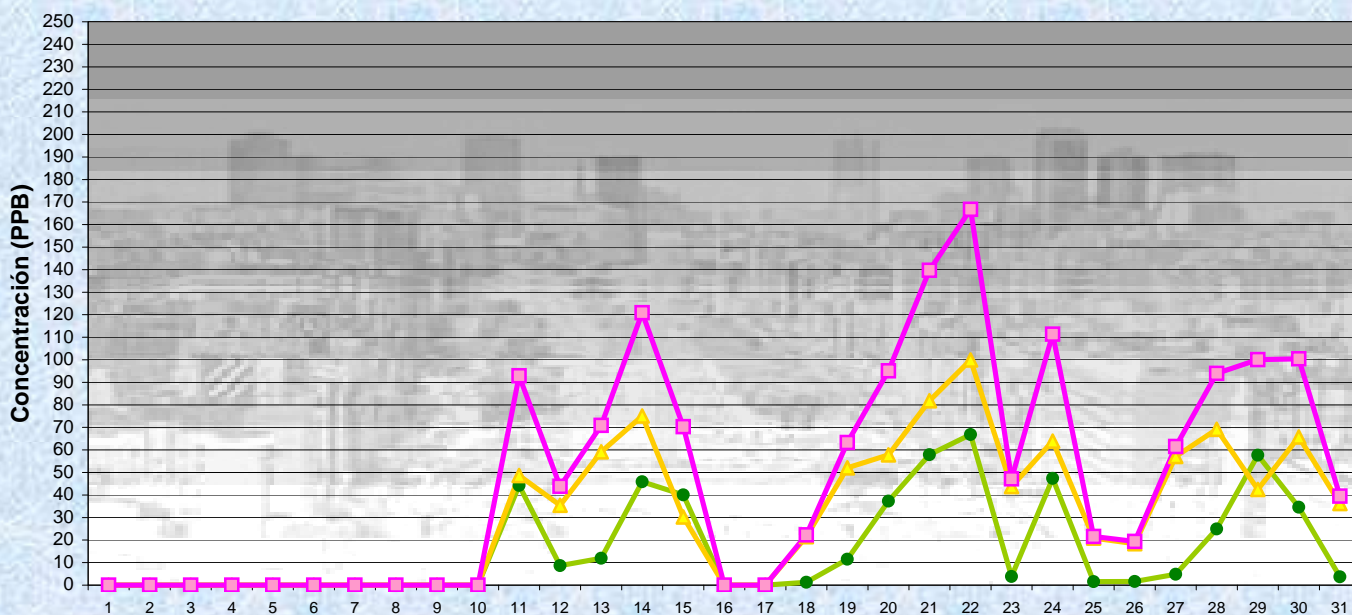


Estación Córdoba

MAYO 2013
Concentración promedios de 8 hs
De 0 a 8 Hs

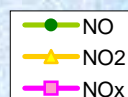


Gobierno de la Ciudad de Buenos Aires
Agencia de Protección Ambiental
Dirección General de Evaluación Técnica
Gerencia Operativa de Determinaciones Ambientales y Laboratorio
Monitoreo Atmosférico - Óxidos de Nitrógeno



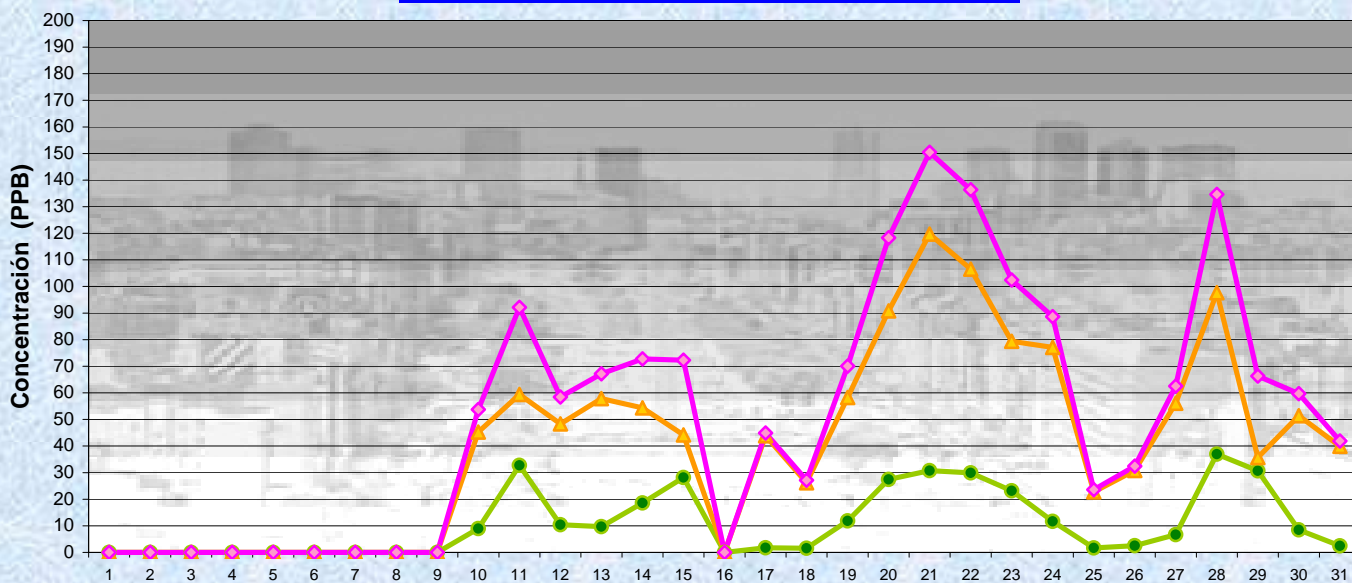
MAYO 2013

**Concentración promedios de 8 hs
de 8 a 16 Hs**



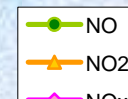
Estación Córdoba

Gobierno de la Ciudad de Buenos Aires
Agencia de Protección Ambiental
Dirección General de Evaluación Técnica
Gerencia Operativa de Determinaciones Ambientales y Laboratorio
Monitoreo Atmosférico - Óxidos de Nitrógeno



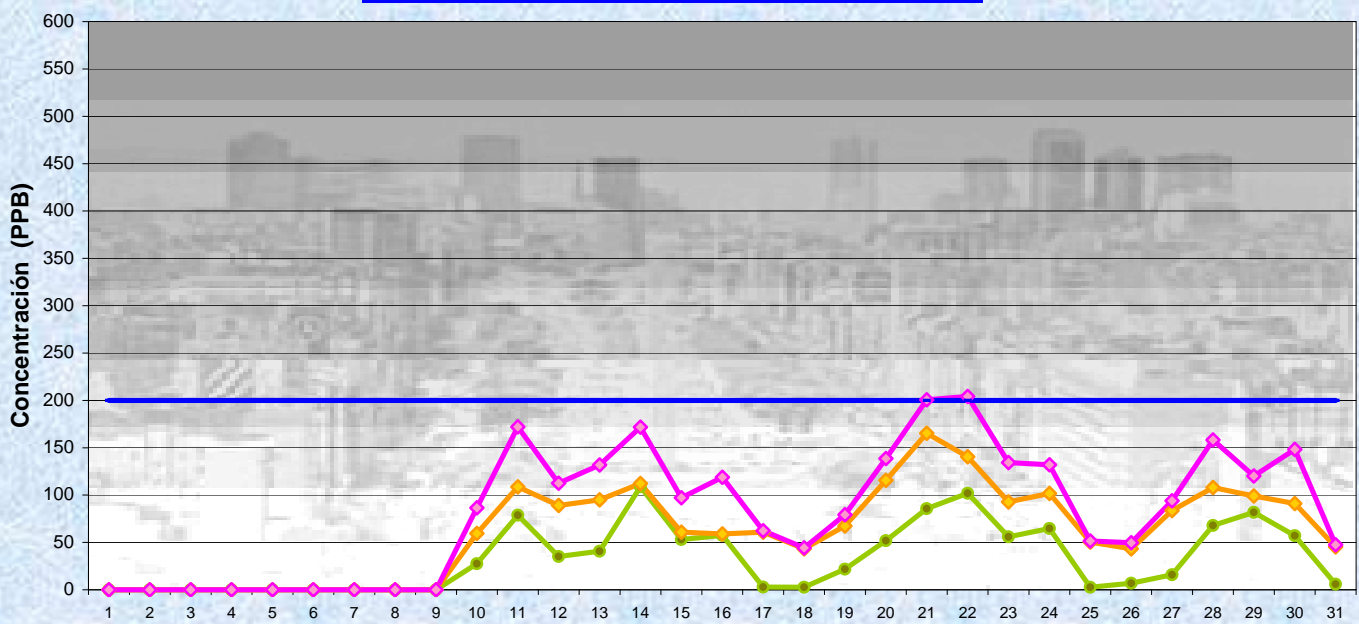
MAYO 2013

**Concentración promedios de 8 hs
de 16 a 24 Hs**



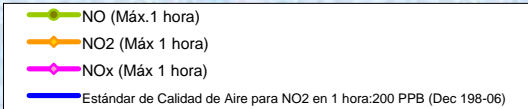
Estación Córdoba

Gobierno de la Ciudad de Buenos Aires
Agencia de Protección Ambiental
Dirección General de Evaluación Técnica
Gerencia Operativa de Determinaciones Ambientales y Laboratorio
Monitoreo Atmosférico - Óxidos de Nitrógeno



Estación Córdoba

MAYO 2013
Concentración Máxima
de promedios de 1 hora



GOBIERNO DE LA CIUDAD DE BUENOS AIRES
MINISTERIO DE AMBIENTE Y ESPACIO PÚBLICO
AGENCIA DE PROTECCIÓN AMBIENTAL
DIRECCIÓN GENERAL DE EVALUACIÓN TÉCNICA
Gerencia Operativa de Determinaciones Ambientales y Laboratorio
Departamento Red Automática de Monitoreo Atmosférico

Monitoreo Atmosférico Automático - Red de Estaciones EPA (*)
ÓXIDOS DE NITRÓGENO(PPB)
ESTACIÓN CÓRDOBA
MAYO 2013

HORARIO	HORARIO											
	Mensual			Sábado			Dom y Feri			Lun a Vier		
	NO (PPB)	NO2 (PPB)	NOx (PPB)	NO (PPB)	NO2 (PPB)	NOx (PPB)	NO (PPB)	NO2 (PPB)	NOx (PPB)	NO (PPB)	NO2 (PPB)	NOx (PPB)
23:00 a 00:00	8	39	47	4	29	32	5	34	38	9	42	52
00:00 a 01:00	8	33	41	3	26	28	7	29	36	10	35	45
01:00 a 02:00	7	29	36	7	22	29	10	36	45	7	28	34
02:00 a 03:00	5	28	32	8	26	34	5	39	44	5	24	29
03:00 a 04:00	4	24	28	2	24	25	4	33	36	4	22	26
04:00 a 05:00	7	26	33	20	33	52	4	30	33	6	25	31
05:00 a 06:00	14	34	48	32	38	70	5	34	38	14	34	47
06:00 a 07:00	27	51	78	38	55	93	8	37	44	31	54	85
07:00 a 08:00	33	59	92	32	66	98	4	38	41	41	64	106
08:00 a 09:00	35	56	90	40	33	73	6	37	42	42	64	106
09:00 a 10:00	32	49	80	23	29	52	7	37	43	40	56	96
10:00 a 11:00	27	44	72	22	28	50	6	29	34	35	52	86
11:00 a 12:00	19	42	60	18	33	50	4	29	32	23	47	70
12:00 a 13:00	19	44	63	16	32	48	4	27	31	23	51	74
13:00 a 14:00	20	49	69	14	29	43	6	28	34	24	58	82
14:00 a 15:00	22	52	74	16	30	45	11	29	40	26	61	87
15:00 a 16:00	21	57	77	21	31	52	10	29	38	24	68	91
16:00 a 17:00	19	61	79	21	42	63	8	34	41	21	70	91
17:00 a 18:00	18	64	82	19	50	68	8	44	52	20	71	92
18:00 a 19:00	16	66	82	20	44	63	10	43	53	17	74	92
19:00 a 20:00	16	65	80	20	47	67	8	47	54	18	72	89
20:00 a 21:00	15	63	78	15	45	60	4	47	50	19	69	88
21:00 a 22:00	14	54	68	13	42	54	3	42	44	16	59	76
22:00 a 23:00	10	46	55	9	41	49	3	35	37	12	49	60

Gobierno de la Ciudad de Buenos Aires
Agencia de Protección Ambiental
Dirección General de Evaluación Técnica
Gerencia Operativa Determinaciones Ambientales y Laboratorio
Monitoreo Atmosférico - Óxidos de Nitrógeno Totales
Perfil Horario de Contaminación

