

GOBIERNO DE LA CIUDAD DE BUENOS AIRES
SECRETARIA DE AMBIENTE
AGENCIA DE PROTECCIÓN AMBIENTAL
DIRECCIÓN GENERAL DE CONTROL AMBIENTAL
Gerencia Operativa de Determinaciones Ambientales y Laboratorio
Subgerencia Operativa Monitoreo Atmosférico

Monitoreo Atmosférico Automático- Red de Estaciones EPA (*)
MATERIAL PARTICULADO MENOR A 10 MICRONES (PM10) -µg/m3
ESTACIÓN CÓRDOBA
ABRIL 2026

ABRIL 2026	Promedio 24 Hs	PROMEDIO 8 HS			Promedio 1 Hora	
		0 a 8	8 a 16	16 a 24	Max	Min
1	26	13	26	38	111	7
2	20	16	21	23	29	9
3	19	15	20	21	32	12
4	s/d	59	s/d	s/d	106	16
5	s/d	s/d	s/d	s/d	46	16
6	s/d	s/d	s/d	s/d	s/d	s/d
7	s/d	s/d	s/d	s/d	s/d	s/d
8	40	s/d	51	34	168	13
9	31	17	36	40	48	9
10	31	42	23	30	49	18
11	16	15	16	17	23	9
12	26	19	27	32	42	11
13	23	25	25	18	54	12
14	16	12	21	16	25	8
15	24	12	29	30	40	9
16	23	16	28	24	38	10
17	27	14	30	37	50	8
18	29	33	33	22	43	13
19	22	18	23	26	35	12
20	29	25	39	23	62	0
21	18	15	19	20	29	8
22	23	11	24	32	43	8
23	31	28	39	25	50	16
24	22	15	26	24	33	13
25	39	38	43	36	83	19
26	40	26	29	65	90	18
27	31	28	32	33	44	21
28	39	35	50	33	59	29
29	45	28	46	61	83	20
30	38	34	39	40	54	26
PARAMETROS ESTADISTICOS						
ABRIL 2026	Promedio 24 Hs	PROMEDIO 8 HS			Promedios 1 Hora	
		0 a 8	8 a 16	16 a 24	Hora	
Cantidad de Datos	26	26	26	26	633	
Mínimo	16	11	16	16	7	
Percentiles	95	40	41	49	50	
	98	43	50	50	70	
Máximo	45	59	51	65	168	
Media Aritmética	28	24	31	31	28	
Desvío Estándar	8	12	10	12	15	
Mediana	26	18	28	30	26	

DND: Dato no disponible

SD: Sin Dato

* Datos recabados con Monitores automáticos en cumplimiento de Normas de la Environmental Protection Agency(EPA-EU)

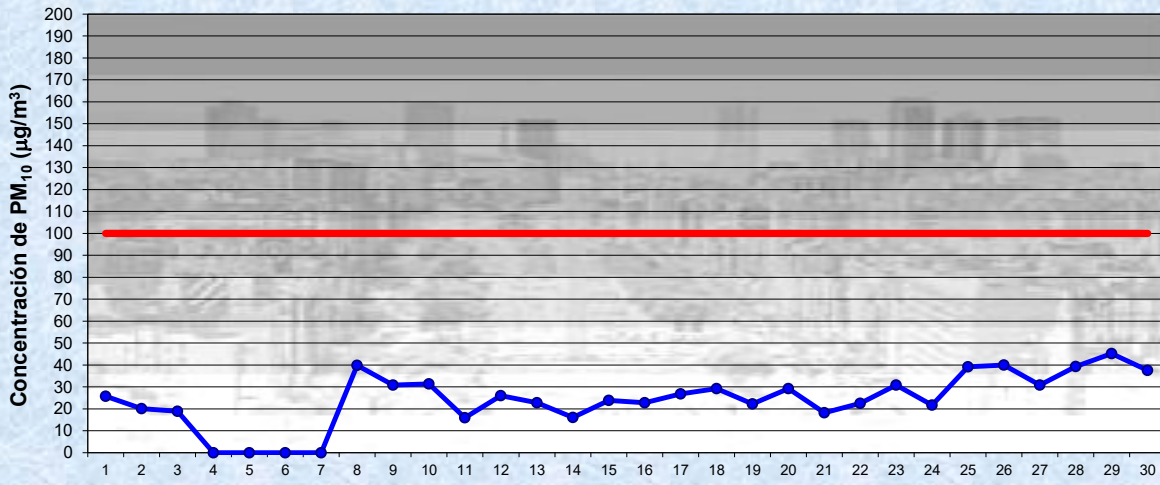
Cantidad de días que excedieron la norma de Calidad de Aire (*1)

Promedio 24 Horas
0

(*1) Las excedencias se evalúan de acuerdo a los siguientes Límites Admisibles:

Promedios 24 hs: 100 µg/m3 (Res. 68-APRA-21 3ra etapa)

Gobierno de la Ciudad de Buenos Aires
 Agencia de Protección Ambiental
 Dirección General de Control Ambiental
 Gerencia Operativa Determinaciones Ambientales y Laboratorio
Monitoreo Atmosférico - Material Particulado (PM₁₀)

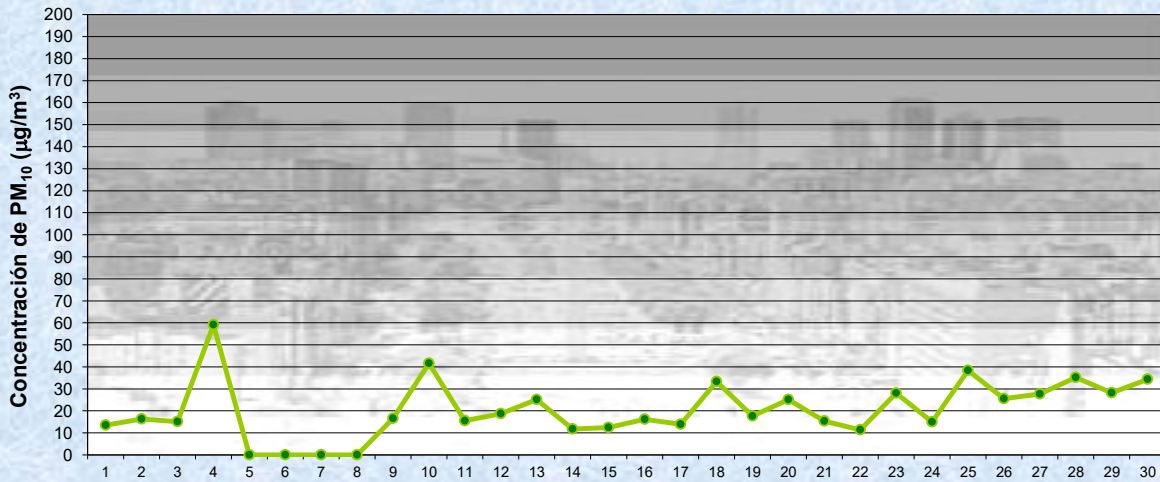


Estación Córdoba

ABRIL 2026
 Concentración diaria de PM₁₀

—●— Promedio 24 Hs
 — Valor límite admisible: 150 ug/m3 en 24 Hs
 (Ley 1356-GCBA/ NAAQS-EPA)

Gobierno de la Ciudad de Buenos Aires
 Agencia de Protección Ambiental
 Dirección General de Control Ambiental
 Gerencia Operativa Determinaciones Ambientales y Laboratorio
Monitoreo Atmosférico - Material Particulado (PM₁₀)

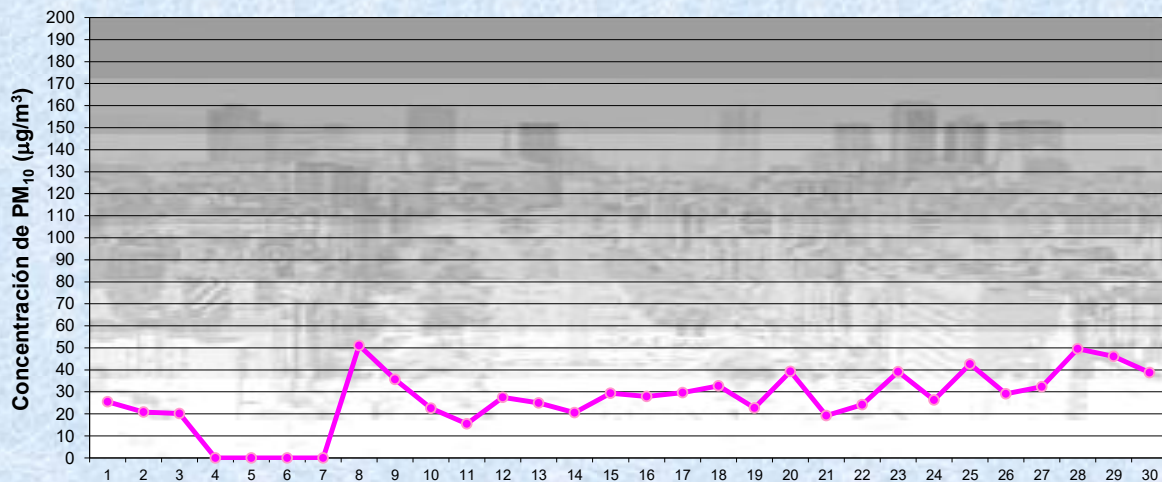


Estación Córdoba

ABRIL 2026
 Concentración de PM₁₀ - Promedio de 8 Hs

—●— PM10 de 0 a 8 hs

Gobierno de la Ciudad de Buenos Aires
Agencia de Protección Ambiental
Dirección General de Control Ambiental
Gerencia Operativa Determinaciones Ambientales y Laboratorio
Monitoreo Atmosférico - Material Particulado (PM₁₀)



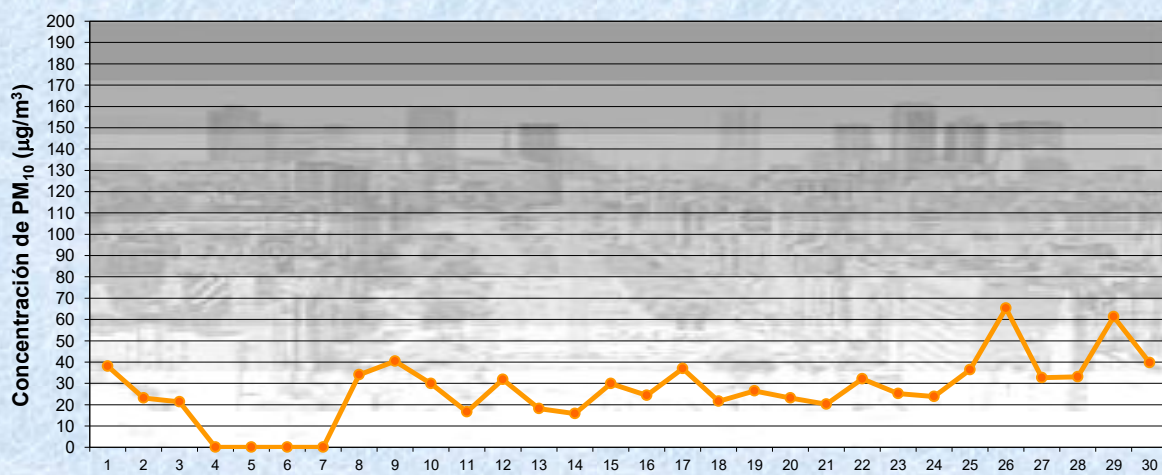
ABRIL 2026

Concentración de PM₁₀ -Promedio de 8 Hs

Estación Córdoba

PM10 de 8 a 16 hs

Gobierno de la Ciudad de Buenos Aires
Agencia de Protección Ambiental
Dirección General de Control Ambiental
Gerencia Operativa Determinaciones Ambientales y Laboratorio
Monitoreo Atmosférico - Material Particulado (PM₁₀)



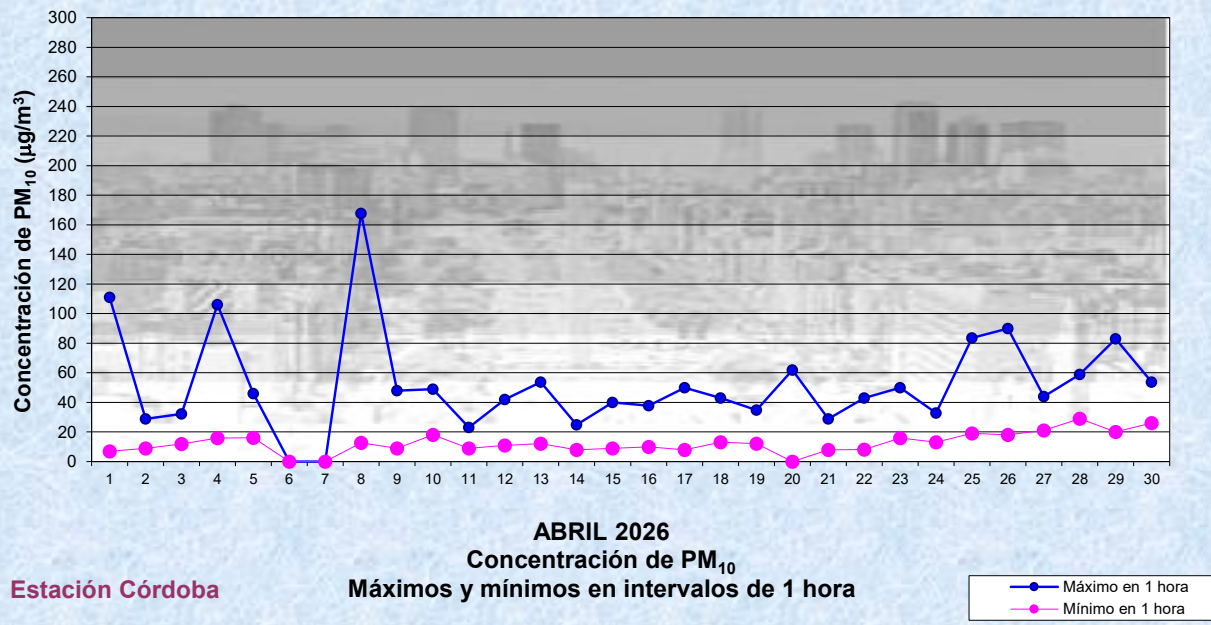
ABRIL 2026

Concentración de PM₁₀ -Promedio de 8 Hs

Estación Córdoba

PM10 de 16 a 24 hs

Gobierno de la Ciudad de Buenos Aires
Agencia de Protección Ambiental
Dirección General de Control Ambiental
Gerencia Operativa Determinaciones Ambientales y Laboratorio
Monitoreo Atmosférico - Material Particulado (PM₁₀)

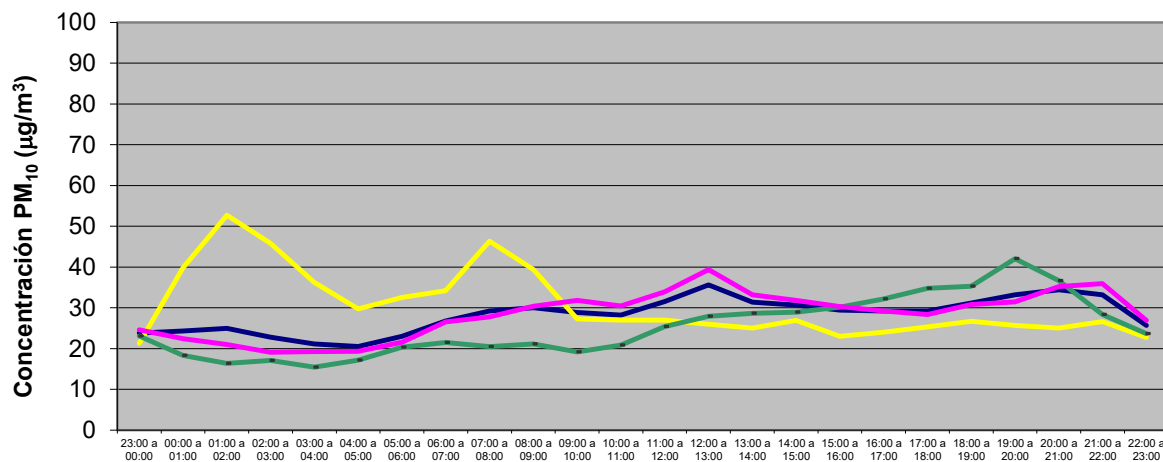


GOBIERNO DE LA CIUDAD DE BUENOS AIRES
SECRETARIA DE AMBIENTE
AGENCIA DE PROTECCIÓN AMBIENTAL
DIRECCIÓN GENERAL DE CONTROL AMBIENTAL
Gerencia Operativa de Determinaciones Ambientales y Laboratorio
Subgerencia Operativa Monitoreo Atmosférico

Monitoreo Atmosférico Automático- Red de Estaciones EPA (*)
MATERIAL PARTICULADO MENOR A 10 MICRONES (PM10) -µg/m³
ESTACIÓN CÓRDOBA
ABRIL 2026

PROMEDIOS HORARIOS									
HORARIO	Mensual	Lunes	Martes	Miercoles	Jueves	Viernes	Sábado	Dom y Feri	Lun a Vier
23:00 a 00:00	24	28	21	18	27	23	21	23	25
00:00 a 01:00	24	26	25	14	24	21	40	18	22
01:00 a 02:00	25	24	20	12	23	25	53	16	21
02:00 a 03:00	23	24	19	10	21	21	46	17	19
03:00 a 04:00	21	22	18	11	22	22	36	15	19
04:00 a 05:00	21	22	20	12	19	23	30	17	19
05:00 a 06:00	23	25	20	14	23	26	33	20	22
06:00 a 07:00	27	35	22	16	31	28	34	22	27
07:00 a 08:00	29	32	31	19	32	23	46	21	28
08:00 a 09:00	30	32	31	24	34	26	39	21	30
09:00 a 10:00	29	29	28	27	38	29	27	19	32
10:00 a 11:00	28	31	28	25	36	25	27	21	30
11:00 a 12:00	32	35	29	31	38	26	27	25	34
12:00 a 13:00	36	35	31	51	32	26	26	28	39
13:00 a 14:00	31	37	30	29	36	27	25	29	33
14:00 a 15:00	31	26	31	28	38	28	27	29	32
15:00 a 16:00	29	22	30	27	36	29	23	30	30
16:00 a 17:00	29	24	25	26	36	28	24	32	29
17:00 a 18:00	29	23	24	27	31	28	25	35	28
18:00 a 19:00	31	26	27	29	33	29	27	35	31
19:00 a 20:00	33	29	20	31	31	38	26	42	31
20:00 a 21:00	34	25	22	43	34	34	25	37	35
21:00 a 22:00	33	23	19	49	34	29	27	28	36
22:00 a 23:00	26	24	18	29	26	27	23	24	27

Gobierno de la Ciudad de Buenos Aires
Agencia de Protección Ambiental
Dirección General de Control Ambiental
Gerencia Operativa Determinaciones Ambientales y Laboratorio
Monitoreo Atmosférico - Material Particulado (PM₁₀)
Perfil Horario de Contaminación



ABRIL 2026
Estación Córdoba

