

FOTO - CORREDOR ANTES



FOTO - CORREDOR DESPUÉS



FOTO - CORREDOR ANTES



FOTO - CORREDOR DESPUÉS



FOTO - CORREDOR ANTES



FOTO - CORREDOR DESPUÉS



FOTO - CORREDOR ANTES



FOTO - CORREDOR DESPUÉS



FOTO - CORREDOR ANTES



FOTO - CORREDOR DESPUÉS



FOTO - CORREDOR ANTES

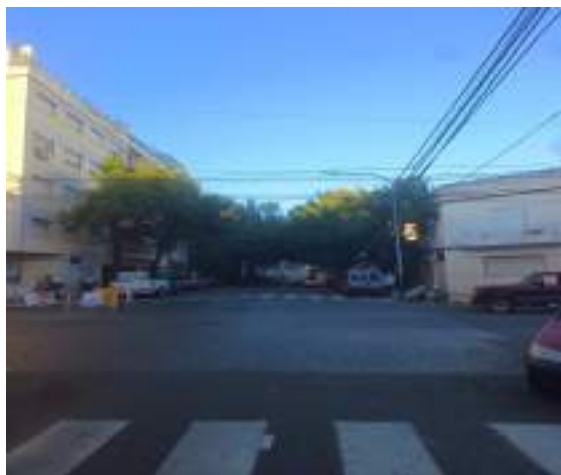


FOTO - CORREDOR DESPUÉS



FOTO - CORREDOR ANTES



FOTO - CORREDOR DESPUÉS

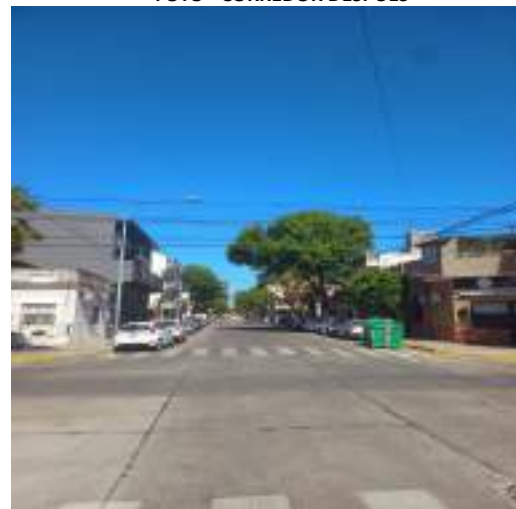


FOTO - CORREDOR ANTES



FOTO - CORREDOR DESPUÉS



FOTO - CORREDOR ANTES



FOTO - CORREDOR DESPUÉS



FOTO - CORREDOR ANTES



FOTO - CORREDOR DESPUÉS



FOTO - CORREDOR ANTES



FOTO - CORREDOR DESPUÉS



FOTO - CORREDOR ANTES



FOTO - CORREDOR DESPUÉS



FOTO - CORREDOR ANTES



FOTO - CORREDOR DESPUÉS



FOTO - CORREDOR ANTES



FOTO - CORREDOR DESPUÉS



FOTO - CORREDOR ANTES



FOTO - CORREDOR DESPUÉS



FOTO - CORREDOR ANTES



FOTO - CORREDOR DESPUÉS





COMUNA	9
EMPRESA	Verde Integral

FECHA	2/3/2026
-------	----------

INSPECTOR	RAMIRO CABRAL / GABRIELA GÓMEZ
CALLE	Guardia Nacional

DNI	36.293.990 / 35.263.728
-----	-------------------------

	PRESTACIONES	L.	LIMPIEZA DE RAMAS SECAS - DESCORTEZADAS - ETC
		EI.	INTERFERENCIAS SOBRE PROPIEDAD - LUMINARIAS -
		BC.	BALANCEO DE COPA - PODA PARA LOGRAR SU EQUILIBRIO
		RD.	REDUCCIÓN DE COPA - PODA PARA REDUCIR RIESGOS

E.	TRUCTURA - PODA DE FORMACIÓN EN EJEMPLARES JÓVEN
A.	ACLAREO - PODA PARA REDUCIR LA DENSIDAD O PESO
RF.	REFALDADO - PODA DE RAMAS INFERIORES
RT	RESTAURACIÓN - PODA SELECTIVA PARA RECUPERACIÓN

N°	UBICACIÓN		ESPECIE		CARACTERÍSTICAS		INTERVENCIÓN - TIPO DE PODA	OBSERVACIONES
	CHAPA	REF	NOMBRE CIENTÍFICO	NOMBRE COMÚN	D.A.P. (cm)	ALTURA (m)	INDICAR TODAS LAS PRESTACIONES APLICADAS	
1	2292		Fraxinus sp.	FRESNO	30	8	L+EI PROP	
2	2293	LA	Ligustrum sp.	LIGUSTRO	20	6	L+BC	
3	2293		Ligustrum sp.	LIGUSTRO	20	5	L+BC	
4	2291		Ligustrum sp.	LIGUSTRO	20	5	L+RF	
5	2289		Fraxinus sp.	FRESNO	40	9	L+BC+EI PROP	
6	2287		Persea americana	PALTO	15	6	L	
7	2284		Tilia sp.	TILO	30	9	L+BC	
8	2277		Fraxinus sp.	FRESNO	25	8	L+BC	
9	2278	LD	Ligustrum sp.	LIGUSTRO	25	6	L+RF	
10	2270		Fraxinus sp.	FRESNO	35	10	L+BC	
11	2266	LA	Fraxinus sp.	FRESNO	40	10	L	
12	2266		Fraxinus sp.	FRESNO	20	9	L	
13	2246		Fraxinus sp.	FRESNO	40	10	L+BC	
14	2215		Fraxinus sp.	FRESNO	25	10	L+EI PROP +BC	
15	2208	LA	Fraxinus sp.	FRESNO	40	12	L+EI PROP +BC	
16	2210		Fraxinus sp.	FRESNO	40	12	L+BC	
17	2218		Fraxinus sp.	FRESNO	45	10	L+EI PROP +BC	
18	2208		Fraxinus sp.	FRESNO	40	12	L+BC	
19	2278		Fraxinus sp.	FRESNO	30	9	L+R+EI	
20	2275		Fraxinus sp.	FRESNO	40	11	L+EI	
21	2273		Fraxinus sp.	FRESNO	25	10	L+EI +B	
22	2260		Fraxinus sp.	FRESNO	45	11	L+R+EI	
23	2256		Fraxinus sp.	FRESNO	35	10	L+R+EI	
24	2250		Ligustrum lucidum	LIGUSTRO	25	7	L+EI	
25	2239		Citrus limo	LIMONERO	25	3	L	
26	2231		Fraxinus sp.	FRESNO	30	6	L+R	
27	2223		Fraxinus sp.	FRESNO	45	11	L+B+R	
28	2246	LA	Fraxinus sp.	FRESNO	30	11	L+R+EI	
29	2242		Fraxinus sp.	FRESNO	35	10	L+R+B	
30	2230		Ligustrum lucidum	LIGUSTRO	10	4	L+B	
31	2226		Fraxinus sp.	FRESNO	25	10	L+EI	

FOTO - CORREDOR ANTES



FOTO - CORREDOR DESPUÉS



FOTO - CORREDOR ANTES



FOTO - CORREDOR DESPUÉS



FOTO - CORREDOR ANTES



FOTO - CORREDOR DESPUÉS



FOTO - CORREDOR ANTES



FOTO - CORREDOR DESPUÉS



FOTO - CORREDOR ANTES



FOTO - CORREDOR DESPUÉS



FOTO - CORREDOR ANTES



FOTO - CORREDOR DESPUÉS



FOTO - CORREDOR ANTES



FOTO - CORREDOR DESPUÉS



FOTO - CORREDOR ANTES



Homero 1200 inicio

FOTO - CORREDOR DESPUÉS



Homero 1200 fin

FOTO - CORREDOR ANTES



FOTO - CORREDOR DESPUÉS



FOTO - CORREDOR ANTES



FOTO - CORREDOR DESPUÉS



FOTO - CORREDOR ANTES



FOTO - CORREDOR DESPUÉS



FOTO - CORREDOR ANTES



FOTO - CORREDOR DESPUÉS



FOTO - CORREDOR ANTES



FOTO - CORREDOR DESPUÉS



FOTO - CORREDOR ANTES



FOTO - CORREDOR DESPUÉS



FOTO - CORREDOR ANTES



FOTO - CORREDOR DESPUÉS






COMUNA	9
EMPRESA	Verde Integral
INSPECTOR	VALERIA SALAS / PAOLA SACIOTTO
CALLE	Homero

FECHA 9/3/2026

DNI 32.738.663 / 37.281.193

	PRESTACIONES	L.	LIMPIEZA DE RAMAS SECAS - DESCORTEZADAS - ETC
		EI.	INTERFERENCIAS SOBRE PROPIEDAD - LUMINARIAS -
		BC.	BALANCEO DE COPA - PODA PARA LOGRAR SU EQUILIBRIO
		RD.	REDUCCIÓN DE COPA - PODA PARA REDUCIR RIESGOS

E.	STRUCTURA - PODA DE FORMACIÓN EN EJEMPLARES JÓVEN
A.	ACLAREO - PODA PARA REDUCIR LA DENSIDAD O PESO
RF.	REFALDADO - PODA DE RAMAS INFERIORES
RT.	RESTAURACIÓN - PODA SELECTIVA PARA RECUPERACIÓN

UBICACIÓN		ESPECIE		CARACTERÍSTICAS		INTERVENCIÓN - TIPO DE PODA	OBSERVACIONES
CHAPA	REF	NOMBRE CIENTÍFICO	NOMBRE COMÚN	D.A.P. (cm)	ALTURA (m)	INDICAR TODAS LAS PRESTACIONES APLICADAS	
2011	LD2	Fraxinus sp.	FRESNO	30	9	L+EI PROP	
2011	F	Fraxinus sp.	FRESNO	40	8	L+EI PROP Y LUM	
2011	LD1	Fraxinus sp.	FRESNO	40	9	L+EI PROP	
2015		Fraxinus sp.	FRESNO	48	9	L+RF	
2019		Fraxinus sp.	FRESNO	35	8	L+BC	
2025		Fraxinus sp.	FRESNO	45	11	L+EI PROP	
2031	LA	Fraxinus sp.	FRESNO	40	9	L+BC	
2037	LD	Fraxinus sp.	FRESNO	40	10	L+EI PROP	
2039		Fraxinus sp.	FRESNO	42	9	L+EI PROP	
2065		Fraxinus sp.	FRESNO	50	10	L+EI PROP+BC	
2071		Fraxinus sp.	FRESNO	48	8	L+EI PROP	
2075		Fraxinus sp.	FRESNO	40	8	L+EI PROP	
2081		Fraxinus sp.	FRESNO	36	8	L+RF+EI PROP	
2086		Lagerstroemia indica	CRESPON	25	7	L+RF	
2087		Fraxinus sp.	FRESNO	45	7	L+EI LUM	
2011	FTE LD	Fraxinus sp.	FRESNO	30	6	RF	
2015	FTE	Fraxinus sp.	FRESNO	30	8	RF+EI LUM	
2019	FTE	Fraxinus sp.	FRESNO	25	8	RF+EI LUM	
2021	FTE	Fraxinus sp.	FRESNO	30	8	EI LUM	
2021	E	Fraxinus sp.	FRESNO	30	12	EI LUM Y PROP +RF	
2025	FTE	Fraxinus sp.	FRESNO	30	10	EI PROP Y LUM	
2031	FTE	Fraxinus sp.	FRESNO	35	12	BC+EI LUM	
2029	FTE	Fraxinus sp.	FRESNO	40	10	BC+EI LUM	
2058	LA	Lagerstroemia indica	CRESPON	15	7	EI LUM	
2058	LD	Lagerstroemia indica	CRESPON	15	6	EI LUM	
2076		Ficus elastica	GOMERO	60	7	RF+EI PROP Y LUM +A	
2088	LA	Lagerstroemia indica	CRESPON	15	6	RF	
2094	LD	Ailanthus altissima	AILANTUS	40	7	RF	
2094	LA	Lagerstroemia indica	CRESPON	15	5	RF	

FOTO - CORREDOR ANTES



FOTO - CORREDOR DESPUÉS



FOTO - CORREDOR ANTES



FOTO - CORREDOR DESPUÉS



FOTO - CORREDOR ANTES



FOTO - CORREDOR DESPUÉS



FOTO - CORREDOR ANTES

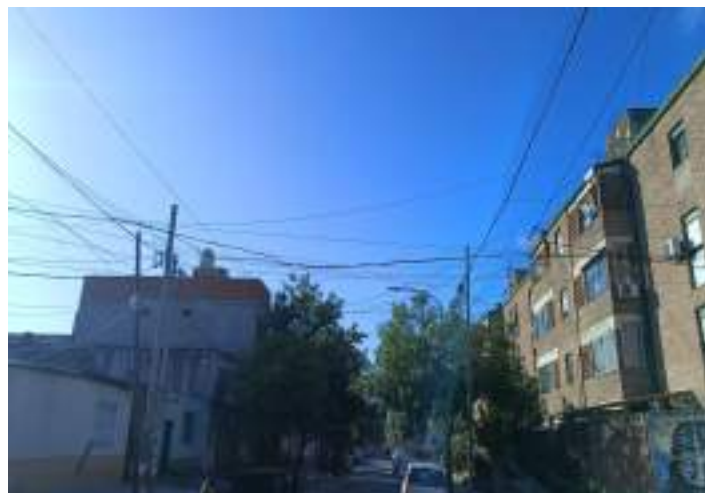


FOTO - CORREDOR DESPUÉS



FOTO - CORREDOR ANTES



FOTO - CORREDOR DESPUÉS



FOTO - CORREDOR ANTES



FOTO - CORREDOR DESPUÉS



FOTO - CORREDOR ANTES



FOTO - CORREDOR DESPUÉS



FOTO - CORREDOR ANTES



FOTO - CORREDOR DESPUÉS



FOTO - CORREDOR ANTES



FOTO - CORREDOR DESPUÉS



FOTO - CORREDOR ANTES



FOTO - CORREDOR DESPUÉS



FOTO - CORREDOR ANTES



FOTO - CORREDOR DESPUÉS



FOTO - CORREDOR ANTES



FOTO - CORREDOR DESPUÉS



FOTO - CORREDOR ANTES



FOTO - CORREDOR DESPUÉS



FOTO - CORREDOR ANTES



FOTO - CORREDOR DESPUÉS



FOTO - CORREDOR ANTES



FOTO - CORREDOR DESPUÉS



FOTO - CORREDOR ANTES



FOTO - CORREDOR DESPUÉS



FOTO - CORREDOR ANTES



FOTO - CORREDOR DESPUÉS



FOTO - CORREDOR ANTES



FOTO - CORREDOR DESPUÉS



FOTO - CORREDOR ANTES



FOTO - CORREDOR DESPUÉS



FOTO - CORREDOR ANTES



FOTO - CORREDOR DESPUÉS



FOTO - CORREDOR ANTES



FOTO - CORREDOR DESPUÉS



FOTO - CORREDOR ANTES



FOTO - CORREDOR DESPUÉS



FOTO - CORREDOR ANTES



FOTO - CORREDOR DESPUÉS



FOTO - CORREDOR ANTES



FOTO - CORREDOR DESPUÉS



FOTO - CORREDOR ANTES



FOTO - CORREDOR DESPUÉS



FOTO - CORREDOR ANTES



FOTO - CORREDOR DESPUÉS



FOTO - CORREDOR ANTES



FOTO - CORREDOR DESPUÉS



FOTO - CORREDOR ANTES



FOTO - CORREDOR DESPUÉS



FOTO - CORREDOR ANTES



FOTO - CORREDOR DESPUÉS



FOTO - CORREDOR ANTES



FOTO - CORREDOR DESPUÉS



FOTO - CORREDOR ANTES



FOTO - CORREDOR DESPUÉS



FOTO - CORREDOR ANTES



FOTO - CORREDOR DESPUÉS



FOTO - CORREDOR ANTES



FOTO - CORREDOR DESPUÉS



FOTO - CORREDOR ANTES



FOTO - CORREDOR DESPUÉS



FOTO - CORREDOR ANTES



FOTO - CORREDOR DESPUÉS



FOTO - CORREDOR ANTES



FOTO - CORREDOR DESPUÉS



FOTO - CORREDOR ANTES



FOTO - CORREDOR DESPUÉS



FOTO - CORREDOR ANTES



FOTO - CORREDOR DESPUÉS



FOTO - CORREDOR ANTES



FOTO - CORREDOR DESPUÉS



FOTO - CORREDOR ANTES



FOTO - CORREDOR DESPUÉS



FOTO - CORREDOR ANTES



FOTO - CORREDOR DESPUÉS



FOTO - CORREDOR ANTES



FOTO - CORREDOR DESPUÉS

