

COMUNA	1
EMPRESA	Ecología Urbana
INSPECTOR	Jonathan Favergioti y Franco Magnetto
CALLE	Solis


FECHA	02/03/2026
-------	------------

DNI	35.864.080 - 42.197.624
-----	-------------------------

La poda de corredores se lleva a cabo por los siguientes motivos:

- * **Seguridad:** para evitar la posible fractura y caída de ramas de gran porte.
- * **Situación:** para evitar conflictos con la edificación, el tránsito, las señales, las luminarias, las cámaras de seguridad, etc.
- * **Regulación:** formar la copa, equilibrar, reformar la estructura de acuerdo al entorno urbanístico, y fundamentalmente eliminar ramas secas, dañadas o enfermas.

Todas las intervenciones fueron realizadas en cumplimiento con la Ley N° 3.263 de "Arbolado Público Urbano" y las normativas establecidas en el Plan Maestro de Arbolado Público Lineal del Gobierno de la Ciudad de Buenos Aires.

FIRMA		PRESTACIONES	L.	LIMPIEZA DE RAMAS SECAS - DESCORTEZADAS - ETC	E.	ESTRUCTURA - PODA DE FORMACIÓN EN EJEMPLARES JÓVENES
			EI.	INTERFERENCIAS SOBRE PROPIEDAD - LUMINARIAS - SEMÁFOROS - CÁMARAS	A.	ACLAREO - PODA PARA REDUCIR LA DENSIDAD O PESO
			BC.	BALANCEO DE COPA - PODA PARA LOGRAR SU EQUILIBRIO	RF.	REFALDADO - PODA DE RAMAS INFERIORES
			RD.	REDUCCIÓN DE COPA - PODA PARA REDUCIR RIESGOS	RT.	RESTAURACIÓN - PODA SELECTIVA PARA RECUPERACIÓN

N°	UBICACIÓN		ESPECIE		CARACTERÍSTICAS		INTERVENCIÓN - TIPO DE PODA	OBSERVACIONES
	CHAPA	REF	NOMBRE CIENTÍFICO	NOMBRE COMÚN	D.A.P. (cm)	ALTURA (m)	(INDICAR TODAS LAS PRESTACIONES APLICADAS)	
1	217		<i>Fraxinus pennsylvanica</i>	Fresno americano	20	13	L,B	
2	220		<i>Fraxinus pennsylvanica</i>	Fresno americano	25	11	L,B	
3	232		<i>Fraxinus pennsylvanica</i>	Fresno americano	10	5	L,B	
4	288		<i>Fraxinus pennsylvanica</i>	Fresno americano	15	6	L,B	
5	288	LA	<i>Acer buergerianum</i>	Acer	5	3	L, F	
6	269		<i>Fraxinus pennsylvanica</i>	Fresno americano	35	13	L,B	
7	275		<i>Fraxinus pennsylvanica</i>	Fresno americano	50	11	L,B	
8	283		<i>Fraxinus pennsylvanica</i>	Fresno americano	25	10	L,B	
9	288	LD	<i>Fraxinus pennsylvanica</i>	Fresno americano	50	10	L,B	
10	304		<i>Fraxinus pennsylvanica</i>	Fresno americano	30	11	L,B	
11	316		<i>Fraxinus pennsylvanica</i>	Fresno americano	25	10	L,B	
12	318		<i>Fraxinus pennsylvanica</i>	Fresno americano	25	8	L,B	
13	317		<i>Acer buergerianum</i>	Acer	5	3	L, F	
14	334		<i>Ficus benjamina</i>	Ficus	25	10	L,B	
15	338		<i>Ficus benjamina</i>	Ficus	40	7	L,B	
16	343	LD	<i>Fraxinus pennsylvanica</i>	Fresno americano	25	9	L,B	
17	343	LA	<i>Fraxinus pennsylvanica</i>	Fresno americano	25	9	L,B	
18	353		<i>Populus alba</i>	Álamo plateado	30	9	L,B	
19	356		<i>Hibiscus sp.</i>	Hibisco	10	4	L,B	
20	359		<i>Fraxinus pennsylvanica</i>	Fresno americano	40	13	L,B	
21	363		<i>Fraxinus pennsylvanica</i>	Fresno americano	20	7	L,B	
22	363	LD	<i>Acer buergerianum</i>	Acer	5	3	L, F	
23	370	LD2	<i>Tilia x moltkei</i>	Tilo híbrido	30	9	L,B	
24	370	LD1	<i>Tilia x moltkei</i>	Tilo híbrido	30	10	L,B	
25	375		<i>Fraxinus pennsylvanica</i>	Fresno americano	20	8	L,B	
26	382	LA	<i>Fraxinus pennsylvanica</i>	Fresno americano	30	9	L,B	
27	393		<i>Fraxinus pennsylvanica</i>	Fresno americano	30	8	L,B	
28	415		<i>Fraxinus pennsylvanica</i>	Fresno americano	25	8	L,B	
29	415	LA	<i>Fraxinus pennsylvanica</i>	Fresno americano	25	10	L,B	
30	427		<i>Fraxinus pennsylvanica</i>	Fresno americano	30	8	L,B	
31	435		<i>Fraxinus pennsylvanica</i>	Fresno americano	30	8	L,B	
32	440	LD2	<i>Acer buergerianum</i>	Acer	5	4	L, F	
33	440	LD	<i>Fraxinus pennsylvanica</i>	Fresno americano	30	13	L,B	
34	447		<i>Fraxinus pennsylvanica</i>	Fresno americano	30	10	L,B	
35	442		<i>Fraxinus pennsylvanica</i>	Fresno americano	10	7	L,B	
36	450		<i>Acer buergerianum</i>	Arce tridente	25	9	L,B	
37	454		<i>Ficus benjamina</i>	Ficus	30	13	L,B	
38	471		<i>Fraxinus pennsylvanica</i>	Fresno americano	30	10	L,B	
39	485	LA1	<i>Fraxinus pennsylvanica</i>	Fresno americano	35	8	L,B	
40	485	LA2	<i>Fraxinus pennsylvanica</i>	Fresno americano	35	9	L,B	
41	485	LA3	<i>Fraxinus pennsylvanica</i>	Fresno americano	50	9	L,B	
42	485	LA4	<i>Fraxinus pennsylvanica</i>	Fresno americano	40	8	L,B	
43	490	LD	<i>Acer buergerianum</i>	Arce tridente	5	4	L, F	
44	490	LA	<i>Acer buergerianum</i>	Arce tridente	5	4	L, F	
45	516	LD	<i>Fraxinus pennsylvanica</i>	Fresno americano	25	8	L,B	
46	523		<i>Fraxinus pennsylvanica</i>	Fresno americano	30	9	L,B	
47	543		<i>Fraxinus pennsylvanica</i>	Fresno americano	30	8	L,B	
48	569		<i>Fraxinus pennsylvanica</i>	Fresno americano	30	9	L,B	
49	586	LA1	<i>Fraxinus pennsylvanica</i>	Fresno americano	30	11	L,B	
50	586	LA2	<i>Fraxinus pennsylvanica</i>	Fresno americano	25	9	L,B	
51	586	LA3	<i>Fraxinus pennsylvanica</i>	Fresno americano	35	11	L,B	
52	599	LD	<i>Fraxinus pennsylvanica</i>	Fresno americano	30	9	L,B	
53	579		<i>Fraxinus pennsylvanica</i>	Fresno americano	15	7	L,B	
54	585		<i>Acer buergerianum</i>	Arce tridente	10	5	L, F	
55	550		<i>Acer buergerianum</i>	Arce tridente	5	3	L, F	
56	540		<i>Acer buergerianum</i>	Arce tridente	10	4	L, F	

SOLIS 200 INICIO



SOLIS 200 FIN



SOLIS 300 INICIO



SOLIS 300 FIN



SOLIS 400 INICIO



SOLIS 400 FIN



SOLIS 500 INICIO



SOLIS 500 FIN



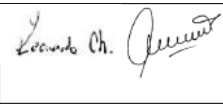
COMUNA	1
EMPRESA	Ecología Urbana
INSPECTOR	M. Florencia Valacco, Leonardo Chinchilla
CALLE	Solis

FECHA	3/3/2026
DNI	24867076, 95622600

La poda de corredores se lleva a cabo por los siguientes motivos:

- * **Seguridad:** para evitar la posible fractura y caída de ramas de gran porte.
- * **Situación:** para evitar conflictos con la edificación, el tránsito, las señales, las luminarias, las cámaras de seguridad, etc.
- * **Regulación:** formar la copa, equilibrar, reformar la estructura de acuerdo al entorno urbanístico, y fundamentalmente eliminar ramas secas, dañadas o enfermas.

Todas las intervenciones fueron realizadas en cumplimiento con la Ley N° 3.263 de "Arbolado Público Urbano" y las normativas establecidas en el Plan Maestro de Arbolado Público Lineal del Gobierno de la Ciudad de Buenos Aires.

FIRMA		PRESTACIONES	L.	LIMPIEZA DE RAMAS SECAS - DESCORTEZADAS - ETC	E.	ESTRUCTURA - PODA DE FORMACIÓN EN EJEMPLARES JÓVENES
			EI.	INTERFERENCIAS SOBRE PROPIEDAD - LUMINARIAS - SEMÁFOROS - CÁMARAS	A.	ACLAREO - PODA PARA REDUCIR LA DENSIDAD O PESO
			BC.	BALANCEO DE COPA - PODA PARA LOGRAR SU EQUILIBRIO	RF.	REFALDADO - PODA DE RAMAS INFERIORES
			RD.	REDUCCIÓN DE COPA - PODA PARA REDUCIR RIESGOS	RT.	RESTAURACIÓN - PODA SELECTIVA PARA RECUPERACIÓN

N°	UBICACIÓN		ESPECIE		CARACTERÍSTICAS		INTERVENCIÓN - TIPO DE PODA	OBSERVACIONES
	CHAPA	REF	NOMBRE CIENTÍFICO	NOMBRE COMÚN	D.A.P. (cm)	ALTURA (m)	(INDICAR TODAS LAS PRESTACIONES APLICADAS)	
1	331		<i>Fraxinus pennsylvanica</i>	Fresno americano	40	15	EI, L	Pendiente de poda lineal del 2/3 por falta de hidroelevadora.
2	333		<i>Fraxinus pennsylvanica</i>	Fresno americano	35	13	BC, EI	Pendiente de poda lineal del 2/3 por falta de hidroelevadora.
3	343	LD	<i>Fraxinus pennsylvanica</i>	Fresno americano	15	7	EI, L	Pendiente de poda lineal del 2/3 por falta de hidroelevadora.
4	443		<i>Fraxinus pennsylvanica</i>	Fresno americano	30	10	L, EI	Pendiente de poda lineal del 2/3 por falta de hidroelevadora.
5	458		<i>Fraxinus pennsylvanica</i>	Fresno americano	50	12	L, EI	Pendiente de poda lineal del 2/3 por falta de hidroelevadora.
6	496	Fte	<i>Fraxinus pennsylvanica</i>	Fresno americano	40	9	BC	Pendiente de poda lineal del 2/3 por falta de hidroelevadora.
7	515		<i>Fraxinus pennsylvanica</i>	Fresno americano	35	11	EI, BC	Pendiente de poda lineal del 2/3 por falta de hidroelevadora.
8	611		<i>Ficus benjamina</i>	Ficus	40	12	EI, BC	
9	619		<i>Bauhinia forficata</i>	Pata de vaca - Pezuña de vaca	40	13	L, EI	
10	625		<i>Fraxinus pennsylvanica</i>	Fresno americano	35	9	L, BC	
11	637	LD	<i>Fraxinus pennsylvanica</i>	Fresno americano	30	12	L, EI	
12	693		<i>Fraxinus pennsylvanica</i>	Fresno americano	20	9	L, EI	
13	657		<i>Fraxinus pennsylvanica</i>	Fresno americano	40	14	L, EI	
14	681		<i>Syagrus romanzoffiana</i>	Palmera pindó	30	9	L	
15	693	LA	<i>Fraxinus pennsylvanica</i>	Fresno americano	15	8	L	
16	693	LA 2	<i>Fraxinus pennsylvanica</i>	Fresno americano	20	8	L, BC	
17	694		<i>Ficus benjamina</i>	Ficus	15	6	EI, BC	
18	688		<i>Ficus benjamina</i>	Ficus	20	9	L, EI	
19	706		<i>Fraxinus pennsylvanica</i>	Fresno americano	40	12	EI	
20	710		<i>Fraxinus pennsylvanica</i>	Fresno americano	30	10	L	
21	715		<i>Fraxinus pennsylvanica</i>	Fresno americano	40	14	L, EI	
22	722		<i>Fraxinus pennsylvanica</i>	Fresno americano	50	15	L, BC	
23	730		<i>Tilia viridis subsp. x moltkei</i>	Tilo híbrido	45	15	EI	
24	756		<i>Fraxinus pennsylvanica</i>	Fresno americano	20	7	L, BC	
25	760		<i>Fraxinus pennsylvanica</i>	Fresno americano	25	8	L	
26	749		<i>Tilia viridis subsp. x moltkei</i>	Tilo híbrido	12	5	BC	
27	759		<i>Fraxinus pennsylvanica</i>	Fresno americano	20	8	L, EI	
28	773		<i>Ficus benjamina</i>	Ficus	40	14	L, EI	
29	766	LA	<i>Fraxinus pennsylvanica</i>	Fresno americano	12	6	L, EI	
30	778		<i>Ficus benjamina</i>	Ficus	30	10	L, EI	
31	788	LA	<i>Fraxinus pennsylvanica</i>	Fresno americano	15	6	BC	
32	785		<i>Fraxinus pennsylvanica</i>	Fresno americano	20	12	EI	
33	793		<i>Fraxinus pennsylvanica</i>	Fresno americano	25	12	BC	
34	823		<i>Fraxinus pennsylvanica</i>	Fresno americano	40	9	BC, EI	
35	808		<i>Citrus aurantium</i>	Naranja amargo	15	5	L	
36	826		<i>Fraxinus pennsylvanica</i>	Fresno americano	45	11	L, EI, BC	
37	843		<i>Fraxinus pennsylvanica</i>	Fresno americano	35	12	EI, BC	
38	856		<i>Fraxinus pennsylvanica</i>	Fresno americano	25	11	EI, BC	
39	878		<i>Fraxinus pennsylvanica</i>	Fresno americano	20	7	EI	
40	853		<i>Fraxinus pennsylvanica</i>	Fresno americano	40	14	L, BC	
41	865		<i>Fraxinus pennsylvanica</i>	Fresno americano	35	12	L, EI, BC	
42	890		<i>Ficus benjamina</i>	Ficus	30	6	L, EI	
43	886		<i>Acer buergerianum</i>	Arce tridente	15	5	EI	
44	894		<i>Fraxinus pennsylvanica</i>	Fresno americano	25	8	L	
45	871		<i>Fraxinus pennsylvanica</i>	Fresno americano	35	14	L, EI	
46	881		<i>Fraxinus pennsylvanica</i>	Fresno americano	30	9	EI	
47	881	LA	<i>Fraxinus pennsylvanica</i>	Fresno americano	25	9	L, BC	

SOLIS 600 INICIO



SOLIS 600 FIN



SOLIS 700 INICIO



SOLIS 700 FIN



SOLIS 800 INICIO



SOLIS 800 FIN



COMUNA	1
EMPRESA	Ecologia Urbana
INSPECTOR	Jonathan Favergioti y Franco Magnetto
CALLE	Solis

FECHA	05/03/2026
DNI	35.864.080 - 42.197.624

La poda de corredores se lleva a cabo por los siguientes motivos:

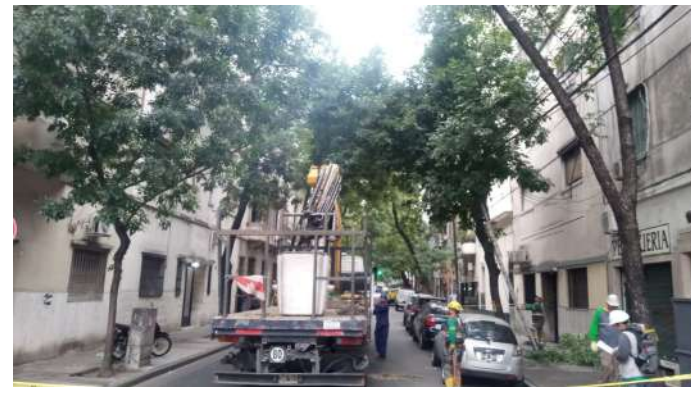
- * **Seguridad:** para evitar la posible fractura y caída de ramas de gran porte.
- * **Situación:** para evitar conflictos con la edificación, el tránsito, las señales, las luminarias, las cámaras de seguridad, etc.
- * **Regulación:** formar la copa, equilibrar, reformar la estructura de acuerdo al entorno urbanístico, y fundamentalmente eliminar ramas secas, dañadas o enfermas.

Todas las intervenciones fueron realizadas en cumplimiento con la Ley N° 3.263 de "Arbolado Público Urbano" y las normativas establecidas en el Plan Maestro de Arbolado Público Lineal del Gobierno de la Ciudad de Buenos Aires.

FIRMA		PRESTACIONES	L.	LIMPIEZA DE RAMAS SECAS - DESCORTEZADAS - ETC	E.	ESTRUCTURA - PODA DE FORMACIÓN EN EJEMPLARES JÓVENES
			EI.	INTERFERENCIAS SOBRE PROPIEDAD - LUMINARIAS - SEMÁFOROS - CÁMARAS	A.	ACLAREO - PODA PARA REDUCIR LA DENSIDAD O PESO
			BC.	BALANCEO DE COPA - PODA PARA LOGRAR SU EQUILIBRIO	RF.	REFALDADO - PODA DE RAMAS INFERIORES
			RD.	REDUCCIÓN DE COPA - PODA PARA REDUCIR RIESGOS	RT.	RESTAURACIÓN - PODA SELECTIVA PARA RECUPERACIÓN

N°	UBICACIÓN		ESPECIE		CARACTERÍSTICAS		INTERVENCIÓN - TIPO DE PODA	OBSERVACIONES
	CHAPA	REF	NOMBRE CIENTÍFICO	NOMBRE COMÚN	D.A.P. (cm)	ALTURA (m)	(INDICAR TODAS LAS PRESTACIONES APLICADAS)	
1	905		<i>Fraxinus pennsylvanica</i>	Fresno americano	30	11	L,B	
2	912		<i>Fraxinus pennsylvanica</i>	Fresno americano	15	7	L,B	
3	915		<i>Fraxinus pennsylvanica</i>	Fresno americano	30	10	L,B	
4	924		<i>Fraxinus pennsylvanica</i>	Fresno americano	35	12	L,B	
5	926		<i>Fraxinus pennsylvanica</i>	Fresno americano	30	12	L,B	
6	933		<i>Fraxinus pennsylvanica</i>	Fresno americano	10	6	L,B	
7	936		<i>Fraxinus pennsylvanica</i>	Fresno americano	25	10	L,B	
8	937		<i>Fraxinus pennsylvanica</i>	Fresno americano	35	12	L,B	
9	945		<i>Fraxinus pennsylvanica</i>	Fresno americano	10	7	L,B	
10	950		<i>Fraxinus pennsylvanica</i>	Fresno americano	20	7	L,B	
11	951		<i>Fraxinus pennsylvanica</i>	Fresno americano	15	6	L,B	
12	960		<i>Fraxinus pennsylvanica</i>	Fresno americano	50	12	L,B	
13	966		<i>Fraxinus pennsylvanica</i>	Fresno americano	15	6	L,B	
14	967		<i>Fraxinus pennsylvanica</i>	Fresno americano	40	12	L,B	
15	971		<i>Fraxinus pennsylvanica</i>	Fresno americano	35	9	L,B	
16	974		<i>Fraxinus pennsylvanica</i>	Fresno americano	30	10	L,B	
17	979	LA	<i>Fraxinus pennsylvanica</i>	Fresno americano	25	10	L,B	
18	994		<i>Fraxinus pennsylvanica</i>	Fresno americano	30	10	L,B	
19	994	LD	<i>Ficus benjamina</i>	Ficus	60	12	L,B	
20	1005		<i>Fraxinus pennsylvanica</i>	Fresno americano	30	9	L,B	
21	1006		<i>Fraxinus pennsylvanica</i>	Fresno americano	35	9	L,B	
22	1017		<i>Fraxinus pennsylvanica</i>	Fresno americano	15	6	L,B	
23	1018		<i>Fraxinus pennsylvanica</i>	Fresno americano	40	13	L,B	
24	1025		<i>Fraxinus pennsylvanica</i>	Fresno americano	35	9	L,B	
25	1028		<i>Fraxinus pennsylvanica</i>	Fresno americano	30	12	L,B	
26	1036		<i>Fraxinus pennsylvanica</i>	Fresno americano	30	8	L,B	
27	1042		<i>Fraxinus pennsylvanica</i>	Fresno americano	45	12	L,B	
28	1048		<i>Fraxinus pennsylvanica</i>	Fresno americano	30	8	L,B	
29	1053		<i>Fraxinus pennsylvanica</i>	Fresno americano	30	8	L,B	
30	1055		<i>Fraxinus pennsylvanica</i>	Fresno americano	40	7	L,B	
31	1076		<i>Fraxinus pennsylvanica</i>	Fresno americano	30	8	L,B	
32	1077		<i>Fraxinus pennsylvanica</i>	Fresno americano	35	8	L,B	
33	1077	LD	<i>Fraxinus pennsylvanica</i>	Fresno americano	35	9	L,B	
34	1088		<i>Fraxinus pennsylvanica</i>	Fresno americano	35	8	L,B	
35	1089	LA	<i>Fraxinus pennsylvanica</i>	Fresno americano	20	8	L,B	
36	1098		<i>Fraxinus pennsylvanica</i>	Fresno americano	30	7	L,B	
37	1107		<i>Fraxinus pennsylvanica</i>	Fresno americano	30	10	L,B	
38	1117		<i>Fraxinus pennsylvanica</i>	Fresno americano	20	10	L,B	
39	1121		<i>Fraxinus pennsylvanica</i>	Fresno americano	35	12	L,B	
40	1124		<i>Fraxinus pennsylvanica</i>	Fresno americano	40	15	L,B	
41	1124	LD1	<i>Fraxinus pennsylvanica</i>	Fresno americano	40	12	L,B	
42	1124	LD2	<i>Fraxinus pennsylvanica</i>	Fresno americano	40	12	L,B	
43	1124	LD3	<i>Fraxinus pennsylvanica</i>	Fresno americano	40	12	L,B	
44	1127		<i>Fraxinus pennsylvanica</i>	Fresno americano	20	10	L,B	
45	1137		<i>Fraxinus pennsylvanica</i>	Fresno americano	20	10	L,B	
46	1141		<i>Fraxinus pennsylvanica</i>	Fresno americano	55	14	L,B	
47	1146		<i>Fraxinus pennsylvanica</i>	Fresno americano	35	8	L,B	
48	1147		<i>Fraxinus pennsylvanica</i>	Fresno americano	45	13	L,B	
49	1158		<i>Acer negundo</i>	Acer	10	3	L,F	
50	1164		<i>Fraxinus pennsylvanica</i>	Fresno americano	40	8	L,B	
51	1176		<i>Fraxinus pennsylvanica</i>	Fresno americano	40	8	L,B	
52	1056	LD	<i>Acer buergerianum</i>	Arce tridente	10	4	L,F	
53	1056		<i>Acer buergerianum</i>	Arce tridente	10	4	L,F	
54	1072		<i>Acacia sp.</i>	Acacia	15	8	L,B	
55	1082		<i>Fraxinus pennsylvanica</i>	Fresno americano	25	10	L,B	
56	1089		<i>Fraxinus pennsylvanica</i>	Fresno americano	15	4	L,B	
57	1081		<i>Acer buergerianum</i>	Arce tridente	10	3	L,F	
58	1065		<i>Acer buergerianum</i>	Arce tridente	10	4	L,F	
59	1025	LA	<i>Fraxinus pennsylvanica</i>	Fresno americano	25	10	L,B	
60	1142		<i>Fraxinus pennsylvanica</i>	Fresno americano	25	8	L,B	
61	1140		<i>Fraxinus pennsylvanica</i>	Fresno americano	10	4	L,F	

SOLIS 900 INICIO



SOLIS 900 FIN



SOLIS 1000 INICIO



SOLIS 1000 FIN



SOLIS 1100 INICIO



SOLIS 1100 FIN



COMUNA	1
EMPRESA	Ecología Urbana
INSPECTOR	Biancotti Analia
CALLE	Solis

FECHA	6/3/2026
DNI	32,146,555

La poda de corredores se lleva a cabo por los siguientes motivos:

- * **Seguridad:** para evitar la posible fractura y caída de ramas de gran porte.
- * **Situación:** para evitar conflictos con la edificación, el tránsito, las señales, las luminarias, las cámaras de seguridad, etc.
- * **Regulación:** formar la copa, equilibrar, reformar la estructura de acuerdo al entorno urbanístico, y fundamentalmente eliminar ramas secas, dañadas o enfermas.

Todas las intervenciones fueron realizadas en cumplimiento con la Ley N° 3.263 de "Arbolado Público Urbano" y las normativas establecidas en el Plan Maestro de Arbolado Público Lineal del Gobierno de la Ciudad de Buenos Aires.

FIRMA		PRESTACIONES	L.	LIMPIEZA DE RAMAS SECAS - DESCORTEZADAS - ETC	E.	ESTRUCTURA - PODA DE FORMACIÓN EN EJEMPLARES JÓVENES
			EI.	INTERFERENCIAS SOBRE PROPIEDAD - LUMINARIAS - SEMÁFOROS - CÁMARAS	A.	ACLAREO - PODA PARA REDUCIR LA DENSIDAD O PESO
			BC.	BALANCEO DE COPA - PODA PARA LOGRAR SU EQUILIBRIO	RF.	REFALDADO - PODA DE RAMAS INFERIORES
			RD.	REDUCCIÓN DE COPA - PODA PARA REDUCIR RIESGOS	RT.	RESTAURACIÓN - PODA SELECTIVA PARA RECUPERACIÓN

N°	UBICACIÓN		ESPECIE	NOMBRE CIENTÍFICO	NOMBRE COMÚN	CARACTERÍSTICAS		INTERVENCIÓN - TIPO DE PODA (INDICAR TODAS LAS PRESTACIONES APLICADAS)	OBSERVACIONES
	CHAPA	REF				D.A.P. (cm)	ALTURA (m)		
1	160			<i>Ficus benjamina</i>	Ficus	80	15	L-EI-BC	unico ejemplar en la cuadra
2	1235			<i>Fraxinus pennsylvanica</i>	Fresno americano	30	12	L-EI	
3	1239			<i>Fraxinus pennsylvanica</i>	Fresno americano	30	12	L-EI	
4	1292	LD		<i>Fraxinus pennsylvanica</i>	Fresno americano	25	10	L	
5	1292			<i>Fraxinus pennsylvanica</i>	Fresno americano	22	8	L-EI	
6	1324	LD2		<i>Fraxinus pennsylvanica</i>	Fresno americano	25	8	L-BC	
7	1324	LD1		<i>Fraxinus pennsylvanica</i>	Fresno americano	40	10	L-BC	
8	1324			<i>Fraxinus pennsylvanica</i>	Fresno americano	35	11	L-EI	
9	1346	LD		<i>Fraxinus pennsylvanica</i>	Fresno americano	25	9	L-EI	
10	1346	LA		<i>Fraxinus pennsylvanica</i>	Fresno americano	25	9	L-EI	
11	1364			<i>Fraxinus pennsylvanica</i>	Fresno americano	35	9	L-EI	
12	1368			<i>Fraxinus pennsylvanica</i>	Fresno americano	20	8	L-EI	
13	1372			<i>Fraxinus pennsylvanica</i>	Fresno americano	35	10	L-EI	
14	1388	LD		<i>Fraxinus pennsylvanica</i>	Fresno americano	45	11	L-EI	
15	1309			<i>Fraxinus pennsylvanica</i>	Fresno americano	30	10	L-EI	
16	1317			<i>Fraxinus pennsylvanica</i>	Fresno americano	45	11	L-EI	
17	1325			<i>Ficus sp.</i>	Ficus	30	11	L-EI-BC	
18	1345			<i>Fraxinus pennsylvanica</i>	Fresno americano	25	10	L-EI	
19	1365			<i>Fraxinus pennsylvanica</i>	Fresno americano	30	9	L-EI	
20	1367			<i>Fraxinus pennsylvanica</i>	Fresno americano	35	10	L-EI	
21	1375			<i>Fraxinus pennsylvanica</i>	Fresno americano	35	10	L-EI	
22	1389			<i>Albizia julibrissin</i>	Acacia de Constantinopla	10	4	L-EI	
23	1460	LD1		<i>Fraxinus pennsylvanica</i>	Fresno americano	25	9	L-EI	
24	1460	LD2		<i>Fraxinus pennsylvanica</i>	Fresno americano	40	10	L-EI	
25	1460	LD3		<i>Fraxinus pennsylvanica</i>	Fresno americano	20	8	L-EI	
26	1460	LD4		<i>Fraxinus pennsylvanica</i>	Fresno americano	35	9	L-EI	
27	1460	LD5		<i>Acer saccharinum</i>	Arce plateado - Arce blanco	20	8	L-EI	
28	1460	LA		<i>Fraxinus pennsylvanica</i>	Fresno americano	40	9	L-EI	
29	1466			<i>Fraxinus pennsylvanica</i>	Fresno americano	18	7	L-EI	
30	1470			<i>Fraxinus pennsylvanica</i>	Fresno americano	25	9	L-EI	
31	1482			<i>Fraxinus pennsylvanica</i>	Fresno americano	40	10	L-EI	
32	1482	LA		<i>Fraxinus pennsylvanica</i>	Fresno americano	40	10	L-EI	
33	1437	LD2		<i>Fraxinus pennsylvanica</i>	Fresno americano	30	9	L	
34	1449	LD2		<i>Fraxinus pennsylvanica</i>	Fresno americano	40	10	L-EI-BC	
35	1459			<i>Acer saccharinum</i>	Arce plateado - Arce blanco	20	8	L-EI-BC	
36	1463			<i>Fraxinus pennsylvanica</i>	Fresno americano	20	8	L-EI-BC	
37	1483			<i>Fraxinus pennsylvanica</i>	Fresno americano	40	10	L-EI	
38	1487			<i>Fraxinus pennsylvanica</i>	Fresno americano	25	9	L-EI	
39	1499			<i>Fraxinus pennsylvanica</i>	Fresno americano	30	9	L-EI	
40	1519			<i>Fraxinus pennsylvanica</i>	Fresno americano	30	9	L-EI	

SOLIS 100 ANTES



SOLIS 100 DESPUES



SOLIS 1200 ANTES



SOLIS 1200 DESPUES



SOLIS 1300 ANTES



SOLIS 1300 DESPUES



SOLIS 1400 ANTES



SOLIS 1400 DESPUES



SOLIS 1500 ANTES



SOLIS 1500 DESPUES





Planilla de Poda por Corredores

COMUNA	1
EMPRESA	Ecologia Urbana
INSPECTOR	Biancotti Analia
CALLE	Paraguay

FECHA 9/3/2026

DNI 32,146,555

La poda de corredores se lleva a cabo por los siguientes motivos:

- * **Seguridad:** para evitar la posible fractura y caída de ramas de gran porte.
- * **Situación:** para evitar conflictos con la edificación, el tránsito, las señales, las luminarias, las cámaras de seguridad, etc.
- * **Regulación:** formar la copa, equilibrar, reformar la estructura de acuerdo al entorno urbanístico, y fundamentalmente eliminar ramas secas, dañadas o enfermas.

Todas las intervenciones fueron realizadas en cumplimiento con la Ley N° 3.263 de "Arbolado Público Urbano" y las normativas establecidas en el Plan Maestro de Arbolado Público Lineal del Gobierno de la Ciudad de Buenos Aires.

FIRMA		PRESTACIONES	L.	LIMPIEZA DE RAMAS SECAS - DESCORTEZADAS - ETC
			EI.	INTERFERENCIAS SOBRE PROPIEDAD - LUMINARIAS - SEMÁFOROS - CÁMARAS
			BC.	BALANCEO DE COPA - PODA PARA LOGRAR SU EQUILIBRIO
			RD.	REDUCCIÓN DE COPA - PODA PARA REDUCIR RIESGOS

E.	ESTRUCTURA - PODA DE FORMACIÓN EN EJEMPLARES JÓVENES
A.	ACLAREO - PODA PARA REDUCIR LA DENSIDAD O PESO
RF.	REFALDADO - PODA DE RAMAS INFERIORES
RT	RESTAURACIÓN - PODA SELECTIVA PARA RECUPERACIÓN

N°	UBICACIÓN		ESPECIE		CARACTERÍSTICAS		INTERVENCIÓN - TIPO DE PODA	OBSERVACIONES
	CHAPA	REF	NOMBRE CIENTÍFICO	NOMBRE COMÚN	D.A.P. (cm)	ALTURA (m)	(INDICAR TODAS LAS PRESTACIONES APLICADAS)	
1	1376		Ficus sp.	Ficus	60	13	L- Ei- BC	Se podó solo este árbol, se reprograma el corredor.

PARAGUAY 1300 ANTES



PARAGUAY 1300 DESPUES



COMUNA	1
EMPRESA	Ecología Urbana
INSPECTOR	Nadia Medina - Jonathan Favergioti
CALLE	Córdoba Av.

FECHA	12/3/2026
DNI	38.046.736 - 35.864.080

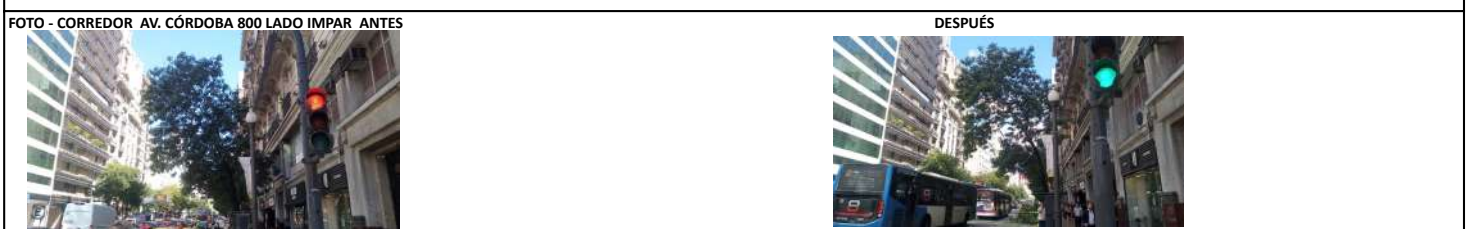
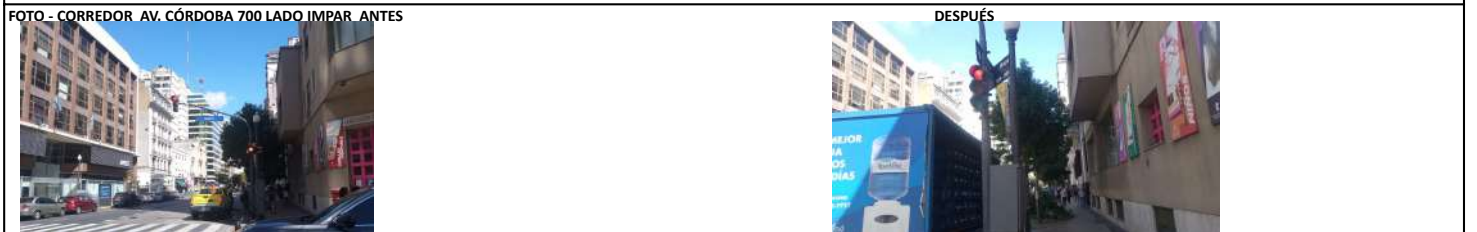
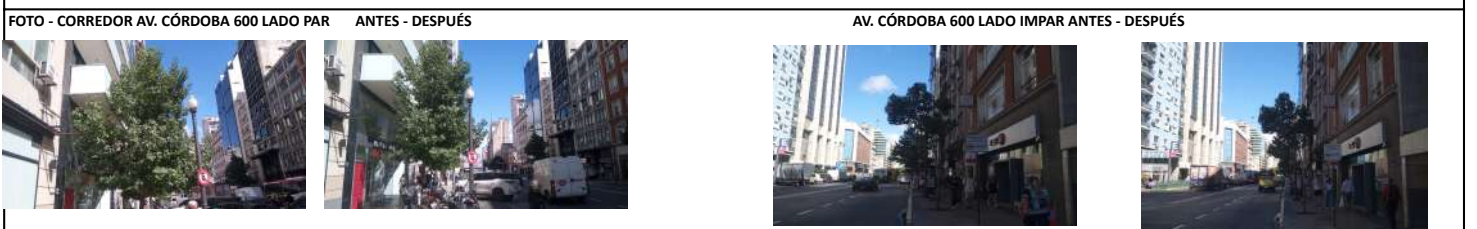
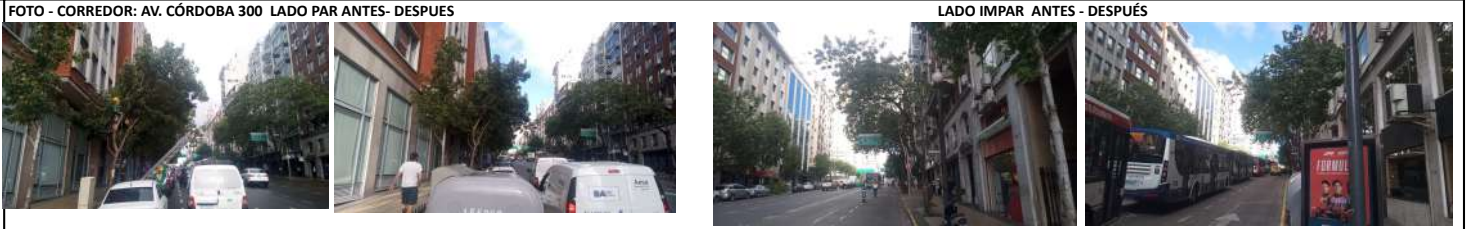
La poda de corredores se lleva a cabo por los siguientes motivos:

- * **Seguridad:** para evitar la posible fractura y caída de ramas de gran porte.
- * **Situación:** para evitar conflictos con la edificación, el tránsito, las señales, las luminarias, las cámaras de seguridad, etc.
- * **Regulación:** formar la copa, equilibrar, reformar la estructura de acuerdo al entorno urbanístico, y fundamentalmente eliminar ramas secas, dañadas o enfermas.

Todas las intervenciones fueron realizadas en cumplimiento con la Ley N° 3.263 de "Arbolado Público Urbano" y las normativas establecidas en el Plan Maestro de Arbolado Público Lineal del Gobierno de la Ciudad de Buenos Aires.

FIRMA		PRESTACIONES	L.	LIMPIEZA DE RAMAS SECAS - DESCORTEZADAS - ETC	E.	ESTRUCTURA - PODA DE FORMACIÓN EN EJEMPLARES JÓVENES
			EI.	INTERFERENCIAS SOBRE PROPIEDAD - LUMINARIAS - SEMÁFOROS - CÁMARAS	A.	ACLAREO - PODA PARA REDUCIR LA DENSIDAD O PESO
			BC.	BALANCEO DE COPA - PODA PARA LOGRAR SU EQUILIBRIO	RF.	REFALDADO - PODA DE RAMAS INFERIORES
			RD.	REDUCCIÓN DE COPA - PODA PARA REDUCIR RIESGOS	RT.	RESTAURACIÓN - PODA SELECTIVA PARA RECUPERACIÓN

N°	UBICACIÓN		ESPECIE		CARACTERÍSTICAS		INTERVENCIÓN - TIPO DE PODA		OBSERVACIONES
	CHAPA	REF	NOMBRE CIENTÍFICO	NOMBRE COMÚN	D.A.P. (cm)	ALTURA (m)	(INDICAR TODAS LAS PRESTACIONES APLICADAS)		
1	320	LD 5	Fraxinus pennsylvanica	Fresno americano	15	7		BC	
2	320	LD 4	Liquidambar styraciflua	Liquidambar	15	7		BC	
3	320	LD 3	Fraxinus pennsylvanica	Fresno americano	15	6		BC	
4	320	LD 1	Liquidambar styraciflua	Liquidambar	30	12		EI, BC	
5	320		Liquidambar styraciflua	Liquidambar	15	6		BC	
6	350		Liquidambar styraciflua	Liquidambar	20	8		EI, BC	
7	354		Liquidambar styraciflua	Liquidambar	15	6		EI, BC	
8	374		Liquidambar styraciflua	Liquidambar	15	9		EI	
9	392		Fraxinus pennsylvanica	Fresno americano	25	10		BC	
10	333		Fraxinus pennsylvanica	Fresno americano	45	14		EI, BC	
11	347		Fraxinus pennsylvanica	Fresno americano	45	12		EI, BC	
12	359		Liquidambar styraciflua	Liquidambar	12	7		EI	
13	373		Acer negundo	Arce negundo	12	6		EI	
14	391		Liquidambar styraciflua	Liquidambar	10	8		L	
15	429		Fraxinus pennsylvanica	Fresno americano	30	11		EI, BC	
16	435		Fraxinus pennsylvanica	Fresno americano	20	12		EI, BC	
17	443		Fraxinus pennsylvanica	Fresno americano	20	8		EI, BC	
18	461		Fraxinus pennsylvanica	Fresno americano	12	6		EI	
19	475		Liquidambar styraciflua	Liquidambar	12	6		E	
20	456		Liquidambar styraciflua	Liquidambar	20	8		BC	
21	456	LA	Fraxinus pennsylvanica	Fresno americano	30	11		EI, BC	
22	466	LA	Fraxinus pennsylvanica	Fresno americano	35	11		EI, BC	
23	466		Fraxinus pennsylvanica	Fresno americano	35	14		BC, L	
24	533	LD 3	Fraxinus pennsylvanica	Fresno americano	20	9		BC	
25	533	LD2	Fraxinus pennsylvanica	Fresno americano	25	11		BC	
26	541		Liquidambar styraciflua	Liquidambar	12	7		E	
27	547		Liquidambar styraciflua	Liquidambar	12	7		E	
28	547	LA	Fraxinus pennsylvanica	Fresno americano	15	6		BC	
29	547	LA 2	Fraxinus pennsylvanica	Fresno americano	20	9		BC	
30	547	LA 3	Fraxinus pennsylvanica	Fresno americano	25	13		BC	
31	657		Liquidambar styraciflua	Liquidambar	18	11		EI, BC	
32	618		Liquidambar styraciflua	Liquidambar	16	7		E	
33	618	LA	Liquidambar styraciflua	Liquidambar	12	6		E	
34	753	LD 4	Liquidambar styraciflua	Liquidambar	10	6		EI	
35	753	LD 3	Liquidambar styraciflua	Liquidambar	20	9		E	
36	753	LD 2	Liquidambar styraciflua	Liquidambar	25	8		EI, E	
37	753	LD	Liquidambar styraciflua	Liquidambar	18	9		E	
38	753		Liquidambar styraciflua	Liquidambar	18	12		E	
39	783		Liquidambar styraciflua	Liquidambar	12	8		E	
40	817		Fraxinus pennsylvanica	Fresno americano	30	12		EI, BC	
41	823		Fraxinus pennsylvanica	Fresno americano	15	9		BC	
42	831		Liquidambar styraciflua	Liquidambar	12	10		E	
43	831	LA	Liquidambar styraciflua	Liquidambar	20	12		EI	
44	859		Liquidambar styraciflua	Liquidambar	20	12		EI, BC	
45	867		Liquidambar styraciflua	Liquidambar	10	8		EI	
46	875		Liquidambar styraciflua	Liquidambar	20	9		EI, BC	



COMUNA	1
EMPRESA	Ecología Urbana
INSPECTOR	M. Florencia Valacco, Franco Magnetto
CALLE	Córdoba Av.

FECHA	13/3/2026
DNI	24867076,42

La poda de corredores se lleva a cabo por los siguientes motivos:

- * **Seguridad:** para evitar la posible fractura y caída de ramas de gran porte.
- * **Situación:** para evitar conflictos con la edificación, el tránsito, las señales, las luminarias, las cámaras de seguridad, etc.
- * **Regulación:** formar la copa, equilibrar, reformar la estructura de acuerdo al entorno urbanístico, y fundamentalmente eliminar ramas secas, dañadas o enfermas.

Todas las intervenciones fueron realizadas en cumplimiento con la Ley N° 3.263 de "Arbolado Público Urbano" y las normativas establecidas en el Plan Maestro de Arbolado Público Lineal del Gobierno de la Ciudad de Buenos Aires.

FIRMA		PRESTACIONES	L.	LIMPIEZA DE RAMAS SECAS - DESCORTEZADAS - ETC	E.	ESTRUCTURA - PODA DE FORMACIÓN EN EJEMPLARES JÓVENES
			EI.	INTERFERENCIAS SOBRE PROPIEDAD - LUMINARIAS - SEMÁFOROS - CÁMARAS	A.	ACLAREO - PODA PARA REDUCIR LA DENSIDAD O PESO
			BC.	BALANCEO DE COPA - PODA PARA LOGRAR SU EQUILIBRIO	RF.	REFALDADO - PODA DE RAMAS INFERIORES
			RD.	REDUCCIÓN DE COPA - PODA PARA REDUCIR RIESGOS	RT.	RESTAURACIÓN - PODA SELECTIVA PARA RECUPERACIÓN

N°	UBICACIÓN		ESPECIE		CARACTERÍSTICAS		INTERVENCIÓN - TIPO DE PODA	OBSERVACIONES
	CHAPA	REF	NOMBRE CIENTÍFICO	NOMBRE COMÚN	D.A.P. (cm)	ALTURA (m)	(INDICAR TODAS LAS PRESTACIONES APLICADAS)	
1	820		<i>Fraxinus pennsylvanica</i>	Fresno americano	25	9	EI, BC	
2	838		<i>Fraxinus pennsylvanica</i>	Fresno americano	20	8	EI, BC	
3	838	LA	<i>Fraxinus pennsylvanica</i>	Fresno americano	20	7	EI, BC	
4	844		<i>Liquidambar styraciflua</i>	Liquidambar	10	6	EI, L	
5	868		<i>Fraxinus pennsylvanica</i>	Fresno americano	40	12	EI, BC	
6	884		<i>Fraxinus pennsylvanica</i>	Fresno americano	35	12	EI, BC	
7	890		<i>Fraxinus pennsylvanica</i>	Fresno americano	50	12	EI, BC	
8	896		<i>Fraxinus pennsylvanica</i>	Fresno americano	40	12	EI, BC	
9	939		<i>Liquidambar styraciflua</i>	Liquidambar	10	8	EI, L	
10	947		<i>Fraxinus pennsylvanica</i>	Fresno americano	50,0	10	EI, BC	
11	971		<i>Liquidambar styraciflua</i>	Liquidambar	15	8	EI, L	
12	975	LD	<i>Liquidambar styraciflua</i>	Liquidambar	12	8	EI, L	
13	985		<i>Liquidambar styraciflua</i>	Liquidambar	10	6	EI, L	
14	920		<i>Ligustrum lucidum</i>	Ligustro	25	8	EI, BC	
15	924		<i>Fraxinus pennsylvanica</i>	Fresno americano	50	15	EI, BC	
16	934		<i>Fraxinus pennsylvanica</i>	Fresno americano	50	17	EI, BC	
17	946		<i>Liquidambar styraciflua</i>	Liquidambar	10	7	EI, L	
18	960		<i>Liquidambar styraciflua</i>	Liquidambar	10	5	EI, L	
19	966		<i>Fraxinus pennsylvanica</i>	Fresno americano	25	10	EI, BC	
20	970		<i>Ficus benjamina</i>	Ficus	50	12	Rd, L y BC	
21	972		<i>Tilia x moltkei</i>	Tilo híbrido	20	9	EI, BC	
22	996		<i>Fraxinus pennsylvanica</i>	Fresno americano	20	8	EI, BC	
23	996	LA	<i>Fraxinus pennsylvanica</i>	Fresno americano	25	6	EI, BC	
24	854		<i>Liquidambar styraciflua</i>	Liquidambar	10	6	EI, L	
25	415		<i>Fraxinus sp.</i>	Fresno americano	25	10	EI, BC	Pendiente de poda lineal del 12/3 por falta de hidroelevadora.

Av. CORDOBA 800 PAR INICIO



Av. CORDOBA 800 PAR FIN



Av. CORDOBA 900 PAR INICIO



Av. CORDOBA 900 PAR FIN



Av. CORDOBA 900 IMPAR INICIO



Av. CORDOBA 900 IMPAR FIN



La poda de corredores se lleva a cabo por los siguientes motivos:

- * **Seguridad:** para evitar la posible fractura y caída de ramas de gran porte.
- * **Situación:** para evitar conflictos con la edificación, el tránsito, las señales, las luminarias, las cámaras de seguridad, etc.
- * **Regulación:** formar la copa, equilibrar, reformar la estructura de acuerdo al entorno urbanístico, y fundamentalmente eliminar ramas secas, dañadas o enfermas.

Todas las intervenciones fueron realizadas en cumplimiento con la Ley N° 3.263 de "Arbolado Público Urbano" y las normativas establecidas en el Plan Maestro de Arbolado Público Lineal del Gobierno de la Ciudad de Buenos Aires.

FIRMA		PRESTACIONES	L.	LIMPIEZA DE RAMAS SECAS - DESCORTEZADAS - ETC	E.	ESTRUCTURA - PODA DE FORMACIÓN EN EJEMPLARES JÓVENES
			EI.	INTERFERENCIAS SOBRE PROPIEDAD - LUMINARIAS - SEMÁFOROS - CÁMARAS	A.	ACLAREO - PODA PARA REDUCIR LA DENSIDAD O PESO
			BC.	BALANCEO DE COPA - PODA PARA LOGRAR SU EQUILIBRIO	RF.	REFALDADO - PODA DE RAMAS INFERIORES
			RD.	REDUCCIÓN DE COPA - PODA PARA REDUCIR RIESGOS	RT.	RESTAURACIÓN - PODA SELECTIVA PARA RECUPERACIÓN

N°	UBICACIÓN		ESPECIE		CARACTERÍSTICAS		INTERVENCIÓN - TIPO DE PODA	OBSERVACIONES
	CHAPA	REF	NOMBRE CIENTÍFICO	NOMBRE COMÚN	D.A.P. (cm)	ALTURA (m)	(INDICAR TODAS LAS PRESTACIONES APLICADAS)	
1	313	LA	<i>Fraxinus pennsylvanica</i>	Fresno americano	20	7	EI, L	
2	319		<i>Fraxinus pennsylvanica</i>	Fresno americano	30	10	EI, L	
3	320	LD4	<i>Jacaranda mimosifolia</i>	Jacarandá	50	10	EI, L	
4	320	LD	<i>Cupressus sp.</i>	Ciprés	35	8	EI, L	
5	320	LD3	<i>Fraxinus pennsylvanica</i>	Fresno americano	50	12	EI, L	
6	320	LD2	<i>Ligustrum lucidum</i>	Ligustro	30	7	EI, L	
7	320	LD1	<i>Fraxinus pennsylvanica</i>	Fresno americano	25	8	EI, L	
8	320	LA1	<i>Fraxinus pennsylvanica</i>	Fresno americano	30	8	EI, L	
9	327		<i>Fraxinus pennsylvanica</i>	Fresno americano	15	8	EI, L	
10	330		<i>Fraxinus pennsylvanica</i>	Fresno americano	30	8	EI, L	
11	331		<i>Fraxinus pennsylvanica</i>	Fresno americano	15	6	EI, L, BC	
12	335		<i>Fraxinus pennsylvanica</i>	Fresno americano	15	6	EI, L	
13	343	LA1	<i>Fraxinus pennsylvanica</i>	Fresno americano	15	6	EI, L	
14	346	LD3	<i>Fraxinus pennsylvanica</i>	Fresno americano	18	5	EI, L	
15	346	LD2	<i>Fraxinus pennsylvanica</i>	Fresno americano	12	5	EI, L	
16	346	LA1	<i>Jacaranda mimosifolia</i>	Jacarandá	35	9	EI, L	
17	353	LA1	<i>Fraxinus pennsylvanica</i>	Fresno americano	15	7	EI, L, BC	
18	353	LA2	<i>Fraxinus pennsylvanica</i>	Fresno americano	35	9	EI, L	
19	353	LA3	<i>Ficus benjamina</i>	Ficus	40	9	EI, L	
20	353	LA4	<i>Fraxinus pennsylvanica</i>	Fresno americano	20	7	EI, L	
21	356	LD1	<i>Luehea divaricata</i>	Sota Caballo	20	7	EI, L	
22	358		<i>Lagerstroemia indica</i>	Crespón - Árbol de Júpiter	10	8	EI, L	
23	360		<i>Fraxinus pennsylvanica</i>	Fresno americano	50	9	EI, L	
24	364	LD1	<i>Fraxinus pennsylvanica</i>	Fresno americano	40	10	EI, L	
25	364	LA1	<i>Tipuana tipu</i>	Tipa blanca	25	8	EI, L	
26	364	LA2	<i>Ficus benjamina</i>	Ficus	25	5	EI, L	
27	364	LA3	<i>Fraxinus pennsylvanica</i>	Fresno americano	25	8	EI, L	
28	364	LA4	<i>Fraxinus pennsylvanica</i>	Fresno americano	25	8	EI, L	
29	364	LA5	<i>Fraxinus pennsylvanica</i>	Fresno americano	15	7	EI, L	
30	364	LA6	<i>Ceiba speciosa</i>	Palo borracho rosado	45	8	EI, L	
31	371		<i>Schefflera actinophylla</i>	Seflera - Árbol Pulpo Australiar	15	4	EI, L	
32	375		<i>Fraxinus pennsylvanica</i>	Fresno americano	20	8	EI, L	
33	408		<i>Fraxinus pennsylvanica</i>	Fresno americano	25	8	EI, L	
34	408	LA1	<i>Fraxinus pennsylvanica</i>	Fresno americano	45	9	EI, L	
35	412		<i>Jacaranda mimosifolia</i>	Jacarandá	45	10	EI, L	
36	413	LA	<i>Fraxinus pennsylvanica</i>	Fresno americano	25	7	EI, L, BC	
37	416		<i>Jacaranda mimosifolia</i>	Jacarandá	40	9	EI, L	
38	418		<i>Fraxinus pennsylvanica</i>	Fresno americano	30	9	EI, L	
39	419	LD2	<i>Fraxinus pennsylvanica</i>	Fresno americano	20	6	EI, L	
40	419	LD1	<i>Fraxinus pennsylvanica</i>	Fresno americano	20	6	EI, L	
41	423	LA	<i>Fraxinus pennsylvanica</i>	Fresno americano	10	5	EI, L	
42	427		<i>Fraxinus pennsylvanica</i>	Fresno americano	25	8	EI, L	
43	433		<i>Jacaranda mimosifolia</i>	Jacarandá	8	4	EI, L	
44	443		<i>Fraxinus pennsylvanica</i>	Fresno americano	30	10	EI, L	
45	448	LD	<i>Fraxinus pennsylvanica</i>	Fresno americano	30	6	EI, L	
46	453		<i>Fraxinus pennsylvanica</i>	Fresno americano	30	12	EI, L, BC	
47	457		<i>Jacaranda mimosifolia</i>	Jacarandá	5	3	EI, L	
48	465		<i>Acer negundo</i>	Acer	25	8	EI, L	
49	466		<i>Fraxinus pennsylvanica</i>	Fresno americano	35	10	EI, L	
50	483		<i>Fraxinus pennsylvanica</i>	Fresno americano	25	7	EI, L	
51	487		<i>Fraxinus pennsylvanica</i>	Fresno americano	15	7	EI, L	
52	495	LA	<i>Fraxinus pennsylvanica</i>	Fresno americano	20	8	EI, L	

Av. INDEPENDENCIA 300 PAR INICIO



Av. INDEPENDENCIA 300 PAR FIN



Av. INDEPENDENCIA 300 IMPAR INICIO



Av. INDEPENDENCIA 300 IMPAR FIN



Av. INDEPENDENCIA 400 PAR INICIO



Av. INDEPENDENCIA 400 PAR FIN



Av. INDEPENDENCIA 400 IMPAR INICIO



Av. INDEPENDENCIA 400 IMPAR FIN



COMUNA	1
EMPRESA	Ecologia Urbana
INSPECTOR	Nadia Medina, Franco Magnetto
CALLE	Independencia Av.

FECHA	17/3/2026
DNI	38.046.736 - 42.197.624

La poda de corredores se lleva a cabo por los siguientes motivos:

- * **Seguridad:** para evitar la posible fractura y caída de ramas de gran porte.
- * **Situación:** para evitar conflictos con la edificación, el tránsito, las señales, las luminarias, las cámaras de seguridad, etc.
- * **Regulación:** formar la copa, equilibrar, reformar la estructura de acuerdo al entorno urbanístico, y fundamentalmente eliminar ramas secas, dañadas o enfermas.

Todas las intervenciones fueron realizadas en cumplimiento con la Ley N° 3.263 de "Arbolado Público Urbano" y las normativas establecidas en el Plan Maestro de Arbolado Público Lineal del Gobierno de la Ciudad de Buenos Aires.

FIRMA		PRESTACIONES	L.	LIMPIEZA DE RAMAS SECAS - DESCORTEZADAS - ETC	E.	ESTRUCTURA - PODA DE FORMACIÓN EN EJEMPLARES JÓVENES
			EI.	INTERFERENCIAS SOBRE PROPIEDAD - LUMINARIAS - SEMÁFOROS - CÁMARAS	A.	ACLAREO - PODA PARA REDUCIR LA DENSIDAD O PESO
			BC.	BALANCEO DE COPA - PODA PARA LOGRAR SU EQUILIBRIO	RF.	REFALDADO - PODA DE RAMAS INFERIORES
			RD.	REDUCCIÓN DE COPA - PODA PARA REDUCIR RIESGOS	RT.	RESTAURACIÓN - PODA SELECTIVA PARA RECUPERACIÓN

N°	UBICACIÓN		ESPECIE	NOMBRE CIENTÍFICO	NOMBRE COMÚN	CARACTERÍSTICAS		INTERVENCIÓN - TIPO DE PODA (INDICAR TODAS LAS PRESTACIONES APLICADAS)	OBSERVACIONES
	CHAPA	REF				D.A.P. (cm)	ALTURA (m)		
1	531	LD5	<i>Fraxinus americana</i>	Fraxinus americana	Fresno blanco americano	35	9	EI	
2	531	LD4	<i>Fraxinus americana</i>	Fraxinus americana	Fresno blanco americano	10	6	EI	
3	531	LD3	<i>Fraxinus americana</i>	Fraxinus americana	Fresno blanco americano	20	9	EI	
4	531	LD1	<i>Fraxinus americana</i>	Fraxinus americana	Fresno blanco americano	10	4	L	
5	531	LD2	<i>Fraxinus americana</i>	Fraxinus americana	Fresno blanco americano	21	9	EI	
6	531		<i>Fraxinus americana</i>	Fraxinus americana	Fresno blanco americano	30	10	EI,BC	
7	547	LA	<i>Fraxinus americana</i>	Fraxinus americana	Fresno blanco americano	20	12	EI,L	
8	569		<i>Fraxinus americana</i>	Fraxinus americana	Fresno blanco americano	30	11	EI	
9	569	LA1	<i>Fraxinus americana</i>	Fraxinus americana	Fresno blanco americano	25	11	L	
10	569	LA3	<i>Fraxinus americana</i>	Fraxinus americana	Fresno blanco americano	30	11	L	
11	506		<i>Fraxinus americana</i>	Fraxinus americana	Fresno blanco americano	15	10	L	
12	508		<i>Fraxinus americana</i>	Fraxinus americana	Fresno blanco americano	21	9	EI	
13	510		<i>Fraxinus americana</i>	Fraxinus americana	Fresno blanco americano	15	9	L	
14	524		<i>Fraxinus americana</i>	Fraxinus americana	Fresno blanco americano	20	9	EI,BC	
15	530		<i>Fraxinus americana</i>	Fraxinus americana	Fresno blanco americano	15	8	L	
16	532		<i>Fraxinus americana</i>	Fraxinus americana	Fresno blanco americano	35	11	L,BC	
17	542		<i>Fraxinus americana</i>	Fraxinus americana	Fresno blanco americano	25	10	L,EI	
18	552		<i>Fraxinus americana</i>	Fraxinus americana	Fresno blanco americano	25	11	L,BC	
19	582		<i>Fraxinus americana</i>	Fraxinus americana	Fresno blanco americano	30	9	BC	
20	582	LA	<i>Fraxinus americana</i>	Fraxinus americana	Fresno blanco americano	35	9	BC	
21	582	LA2	<i>Ficus sp.</i>	Ficus	Ficus	30	6	EI,L	

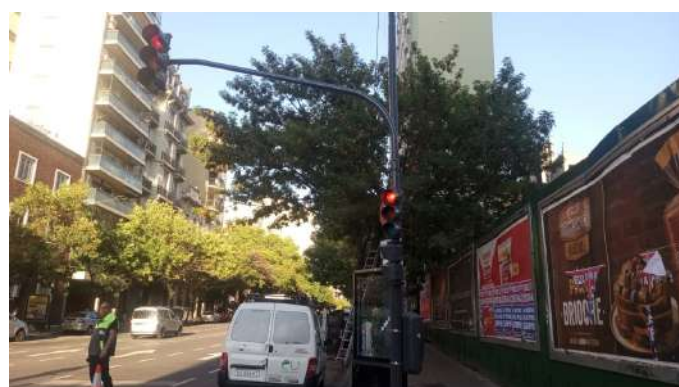
Av. INDEPENDENCIA 500 PAR INICIO



Av. INDEPENDENCIA 500 PAR FIN



Av. INDEPENDENCIA 500 IMPAR INICIO



Av. INDEPENDENCIA 500 IMPAR FIN



La poda de corredores se lleva a cabo por los siguientes motivos:

- * Seguridad: para evitar la posible fractura y caída de ramas de gran porte.
- * Situación: para evitar conflictos con la edificación, el tránsito, las señales, las luminarias, las cámaras de seguridad, etc.
- * Regulación: formar la copa, equilibrar, reformar la estructura de acuerdo al entorno urbanístico, y fundamentalmente eliminar ramas secas, dañadas o enfermas.

Todas las intervenciones fueron realizadas en cumplimiento con la Ley N° 3.263 de "Arbolado Público Urbano" y las normativas establecidas en el Plan Maestro de Arbolado Público Lineal del Gobierno de la Ciudad de Buenos Aires.

FIRMA		PRESTACIONES	L.	LIMPIEZA DE RAMAS SECAS - DESCORTEZADAS - ETC	E.	ESTRUCTURA - PODA DE FORMACIÓN EN EJEMPLARES JÓVENES
			EI.	INTERFERENCIAS SOBRE PROPIEDAD - LUMINARIAS - SEMÁFOROS - CÁMARAS	A.	ACLAREO - PODA PARA REDUCIR LA DENSIDAD O PESO
			BC.	BALANCEO DE COPA - PODA PARA LOGRAR SU EQUILIBRIO	RF.	REFALDADO - PODA DE RAMAS INFERIORES
			RD.	REDUCCIÓN DE COPA - PODA PARA REDUCIR RIESGOS	RT.	RESTAURACIÓN - PODA SELECTIVA PARA RECUPERACIÓN

N°	UBICACIÓN		ESPECIE		CARACTERÍSTICAS		INTERVENCIÓN - TIPO DE PODA	OBSERVACIONES
	CHAPA	REF	NOMBRE CIENTÍFICO	NOMBRE COMÚN	D.A.P. (cm)	ALTURA (m)	(INDICAR TODAS LAS PRESTACIONES APLICADAS)	
1	311		Fraxinus pennsylvanica	Fresno	40	13	L,Ei,B	Realizado pendientes con hidró
2	413		Fraxinus pennsylvanica	Fresno	30	10	L,Ei,B	Realizado pendientes con hidró
3	569	LA 2	Enterolobium sp.	Acacia	60	15	L,Ei,B	Realizado pendientes con hidró
4	569	LA 4	Enterolobium sp.	Acacia	60	15	L,Ei,B	Realizado pendientes con hidró
5	569	LA 3	Fraxinus pennsylvanica	Fresno	30	13	L,Ei,B	Realizado pendientes con hidró
6	556		Ceiba speciosa	Palo borracho	40	13	L,Ei,B	Realizado pendientes con hidró
7	556	LA 1	Enterolobium sp.	Acacia	80	15	L,Ei,B	Realizado pendientes con hidró
8	556	LA 2	Acer negundo	Acer	60	15	L,Ei,B	Realizado pendientes con hidró
9	624	LD	Ficus benjamina	Ficus	60	15	L,Ei,B	Realizado pendientes con hidró
10	624	LD	Ficus benjamina	Ficus	15	8	L,Ei,B	
11	608		Fraxinus pennsylvanica	Fresno	40	8	L,Ei,B	
12	628		Fraxinus pennsylvanica	Fresno	30	8	L,Ei,B	
13	634		Fraxinus pennsylvanica	Fresno	20	9	L,Ei,B	Agregado
14	644		Fraxinus pennsylvanica	Fresno	40	12	L,Ei,B	
15	650	LD	Fraxinus pennsylvanica	Fresno	40	12	L,Ei,B	
16	660	LA	Fraxinus pennsylvanica	Fresno	20	12	L,Ei,B	
17	668	LD	Fraxinus pennsylvanica	Fresno	30	13	L,Ei,B	
18	672	LA 1	Fraxinus pennsylvanica	Fresno	30	12	L,Ei,B	
19	672	LA 2	Ficus benjamina	Ficus	30	13	L,Ei,B	
20	672	LA 3	Jacaranda mimosifolia	Jacaranda	30	10	F	Agregado
21	611		Fraxinus pennsylvanica	Fresno	10	2	L,Ei,B	
22	611	LA 1	Fraxinus pennsylvanica	Fresno	40	13	L,Ei,B	
23	635		Ficus benjamina	Ficus	60	13	L,Ei,B	
24	639	LD 1	Ficus benjamina	Ficus	60	15	L,Ei,B	
25	639	LA 1	Ficus benjamina	Ficus	60	15	L,Ei,B	
26	655		Ficus benjamina	Ficus	30	15	L,Ei,B	
27	655		Fraxinus pennsylvanica	Fresno	30	10	L,Ei,B	
28	657		Fraxinus pennsylvanica	Fresno	30	13	L,Ei,B	
29	661		Fraxinus pennsylvanica	Fresno	30	13	L,Ei,B	
30	681		Fraxinus pennsylvanica	Fresno	40	12	L,Ei,B	
31	693		Fraxinus pennsylvanica	Fresno	40	13	L,Ei,B	
32	710		Fraxinus pennsylvanica	Fresno	40	13	F	
33	711		Fraxinus pennsylvanica	Fresno	40	13	L,Ei,B	
34	720		Ligustrum lucidum	Fresno	40	13	L,Ei,B	
35	725		Fraxinus pennsylvanica	Fresno	40	13	L,Ei,B	
36	735		Fraxinus pennsylvanica	Fresno	40	13	L,Ei,B	
37	736	LD	Fraxinus pennsylvanica	Fresno	40	13	L,Ei,B	
38	742		Fraxinus pennsylvanica	Fresno	40	13	L,Ei,B	
39	755		Fraxinus pennsylvanica	Fresno	40	13	L,Ei,B	
40	757		Fraxinus pennsylvanica	Fresno	40	13	L,Ei,B	
41	758	LD 2	Fraxinus pennsylvanica	Fresno	40	13	L,Ei,B	
42	758	LA 1	Fraxinus pennsylvanica	Fresno	40	13	L,Ei,B	
43	758	LA 2	Jacaranda mimosifolia	Fresno	40	13	L,Ei,B	
44	759		Fraxinus pennsylvanica	Fresno	40	13	L,Ei,B	
45	761		Fraxinus pennsylvanica	Fresno	40	13	L,Ei,B	
46	765		Jacaranda mimosifolia	Fresno	40	13	L,Ei,B	
47	766		Fraxinus pennsylvanica	Fresno	40	13	L,Ei,B	
48	799		Fraxinus pennsylvanica	Fresno	40	13	L,Ei,B	
49	717		Jacaranda mimosifolia	Jacaranda	12	3	F	Agregado
50	759	EX	Jacaranda mimosifolia	Jacaranda	10	3	F	Agregado
51	772	EX	Lagerstroemia indica	Crespón	10	3	F	Agregado
52	772	LA 1	Acer negundo	Acer	20	6	L,Ei,B	Agregado
53	772	LA 2	Ailanthus altissima	Ailantus	10	9	L,Ei,B	Agregado

AV. INDEPENDENCIA 600 - 700 LADO PAR ANTES



DESPUÉS



AV. INDEPENDENCIA 600-700 LADO IMPAR ANTES



DESPUÉS



AV. INDEPENDENCIA 700- 800 LADO IMPAR ANTES



DESPUÉS



AV. INDEPENDENCIA 700-800 LADO PAR ANTES



DESPUÉS



COMUNA	1
EMPRESA	Ecología Urbana
INSPECTOR	Nadia E. Medina - M. Florencia Valacco
CALLE	Independencia Av.

FECHA	20/3/2026
DNI	38.046.736/24.867.076

La poda de corredores se lleva a cabo por los siguientes motivos:

- * Seguridad: para evitar la posible fractura y caída de ramas de gran porte.
- * Situación: para evitar conflictos con la edificación, el tránsito, las señales, las luminarias, las cámaras de seguridad, etc.
- * Regulación: formar la copa, equilibrar, reformar la estructura de acuerdo al entorno urbanístico, y fundamentalmente eliminar ramas secas, dañadas o enfermas.

Todas las intervenciones fueron realizadas en cumplimiento con la Ley N° 3.263 de "Arbolado Público Urbano" y las normativas establecidas en el Plan Maestro de Arbolado Público Lineal del Gobierno de la Ciudad de Buenos Aires.

FIRMA		PRESTACIONES	L.	LIMPIEZA DE RAMAS SECAS - DESCORTEZADAS - ETC	E.	ESTRUCTURA - PODA DE FORMACIÓN EN EJEMPLARES JÓVENES
			EI.	INTERFERENCIAS SOBRE PROPIEDAD - LUMINARIAS - SEMÁFOROS - CÁMARAS	A.	ACLAREO - PODA PARA REDUCIR LA DENSIDAD O PESO
			BC.	BALANCEO DE COPA - PODA PARA LOGRAR SU EQUILIBRIO	RF.	REFALDADO - PODA DE RAMAS INFERIORES
			RD.	REDUCCIÓN DE COPA - PODA PARA REDUCIR RIESGOS	RT.	RESTAURACIÓN - PODA SELECTIVA PARA RECUPERACIÓN

UBICACIÓN			ESPECIE	CARACTERÍSTICAS		INTERVENCIÓN - TIPO DE PODA	OBSERVACIONES	
N°	CHAPA	REF	NOMBRE CIENTÍFICO	NOMBRE COMÚN	D.A.P. (cm)	ALTURA (m)		(INDICAR TODAS LAS PRESTACIONES APLICADAS)
1	807		<i>Fraxinus pennsylvanica</i>	Fresno americano	20	8	EI	
2	809		<i>Jacaranda mimosifolia</i>	Jacarandá	10	8	EI, L	
3	811		<i>Fraxinus pennsylvanica</i>	Fresno americano	30	12	EI	
4	821		<i>Jacaranda mimosifolia</i>	Jacarandá	30	12	L, BC	
5	825		<i>Fraxinus pennsylvanica</i>	Fresno americano	15	8	EI, BC	
6	887	LD 2	<i>Fraxinus pennsylvanica</i>	Fresno americano	50	12	BC	
7	887	LD 1	<i>Populus sp.</i>	Álamo	30	12	L, BC	
8	887		<i>Fraxinus pennsylvanica</i>	Fresno americano	30	10	L, BC	
9	891		<i>Fraxinus pennsylvanica</i>	Fresno americano	20	8	BC	
10	891	LA 2	<i>Broussonetia papyrifera</i>	Morera de papel - Moral de China	8	4	E	
11	810		<i>Jacaranda mimosifolia</i>	Jacarandá	30	8	EI	
12	814		<i>Jacaranda mimosifolia</i>	Jacarandá	10	5	L, EI	
13	820		<i>Fraxinus pennsylvanica</i>	Fresno americano	30	9	L, EI	
14	836		<i>Ficus benjamina</i>	Ficus	40	10	L, EI	
15	858		<i>Persea americana</i>	Palto	20	8	L, EI	
16	844		<i>Enterolobium contortisiliquum</i>	Timbó	100	15	EI, BC	
17	860		<i>Fraxinus pennsylvanica</i>	Fresno americano	20	9	L	Hacer seguimiento, semiseco. Posible extracción
18	874		<i>Fraxinus pennsylvanica</i>	Fresno americano	55	14	BC	INCOMPLETO: se pincho la manguera de la hidrogrua.
19	907		<i>Fraxinus pennsylvanica</i>	Fresno americano	30	12	EI, L, BC	
20	923		<i>Jacaranda mimosifolia</i>	Jacarandá	10	7	BC	
21	937		<i>Fraxinus pennsylvanica</i>	Fresno americano	50	14	EI, BC	
22	941		<i>Fraxinus pennsylvanica</i>	Fresno americano	15	10	L	
23	965	LD	<i>Fraxinus pennsylvanica</i>	Fresno americano	25	10	EI, BC	
24	969		<i>Fraxinus pennsylvanica</i>	Fresno americano	50	14	EI, BC	
25	971		<i>Fraxinus pennsylvanica</i>	Fresno americano	50	14	L, EI, BC	
26	981	LA	<i>Fraxinus pennsylvanica</i>	Fresno americano	30	11	EI, BC	
27	910		<i>Fraxinus pennsylvanica</i>	Fresno americano	30	10	EI	
28	950		<i>Jacaranda mimosifolia</i>	Jacarandá	30	10	L, EI, BC	
29	976		<i>Jacaranda mimosifolia</i>	Jacarandá	35	12	L, EI, BC	
30	984		<i>Jacaranda mimosifolia</i>	Jacarandá	15	6	L	




COMUNA	1
EMPRESA	Ecología Urbana
INSPECTOR	María Florencia Valacco
CALLE	8 de Marzo

FECHA	25/3/2026
DNI	24867076

La poda de corredores se lleva a cabo por los siguientes motivos:

- * **Seguridad:** para evitar la posible fractura y caída de ramas de gran porte.
- * **Situación:** para evitar conflictos con la edificación, el tránsito, las señales, las luminarias, las cámaras de seguridad, etc.
- * **Regulación:** formar la copa, equilibrar, reformar la estructura de acuerdo al entorno urbanístico, y fundamentalmente eliminar ramas secas, dañadas o enfermas.

Todas las intervenciones fueron realizadas en cumplimiento con la Ley N° 3.263 de "Arbolado Público Urbano" y las normativas establecidas en el Plan Maestro de Arbolado Público Lineal del Gobierno de la Ciudad de Buenos Aires.

FIRMA		PRESTACIONES	L.	LIMPIEZA DE RAMAS SECAS - DESCORTEZADAS - ETC	E.	ESTRUCTURA - PODA DE FORMACIÓN EN EJEMPLARES JÓVENES
			EI.	INTERFERENCIAS SOBRE PROPIEDAD - LUMINARIAS - SEMÁFOROS - CÁMARAS	A.	ACLAREO - PODA PARA REDUCIR LA DENSIDAD O PESO
			BC.	BALANCEO DE COPA - PODA PARA LOGRAR SU EQUILIBRIO	RF.	REFALDADO - PODA DE RAMAS INFERIORES
			RD.	REDUCCIÓN DE COPA - PODA PARA REDUCIR RIESGOS	RT.	RESTAURACIÓN - PODA SELECTIVA PARA RECUPERACIÓN

UBICACIÓN			ESPECIE	CARACTERÍSTICAS		INTERVENCIÓN - TIPO DE PODA	OBSERVACIONES	
N°	CHAPA	REF	NOMBRE CIENTÍFICO	NOMBRE COMÚN	D.A.P. (cm)	ALTURA (m)		(INDICAR TODAS LAS PRESTACIONES APLICADAS)
1	1700	LA	<i>Solanum granulosum-leprosum</i>	Fumo bravo	12	3	L, RF	
2	1700	LA 2	<i>Citharexylum montevidense</i>	Espina del bañado	12	3	L, BC	
3	1779		<i>Solanum granulosum-leprosum</i>	Fumo bravo	15	3	L, BC	
4	1779	FTE 1	<i>Prunus domestica</i>	Ciruelo europeo	15	4	L	
5	1779	FTE 2	<i>Citrus limo</i>	Limonero	15	4	L	
6	1779	FTE 3	<i>Fortunella margarita</i>	Quinoto	5	1,5	L	

INICIO



FIN




COMUNA	1
EMPRESA	Ecología Urbana
INSPECTOR	María Florencia Valacco
CALLE	Sisa, Bartolina

FECHA	25/3/2026
DNI	24867076

La poda de corredores se lleva a cabo por los siguientes motivos:

- * **Seguridad:** para evitar la posible fractura y caída de ramas de gran porte.
- * **Situación:** para evitar conflictos con la edificación, el tránsito, las señales, las luminarias, las cámaras de seguridad, etc.
- * **Regulación:** formar la copa, equilibrar, reformar la estructura de acuerdo al entorno urbanístico, y fundamentalmente eliminar ramas secas, dañadas o enfermas.

Todas las intervenciones fueron realizadas en cumplimiento con la Ley N° 3.263 de "Arbolado Público Urbano" y las normativas establecidas en el Plan Maestro de Arbolado Público Lineal del Gobierno de la Ciudad de Buenos Aires.

FIRMA		PRESTACIONES	L.	LIMPIEZA DE RAMAS SECAS - DESCORTEZADAS - ETC	E.	ESTRUCTURA - PODA DE FORMACIÓN EN EJEMPLARES JÓVENES
			EI.	INTERFERENCIAS SOBRE PROPIEDAD - LUMINARIAS - SEMÁFOROS - CÁMARAS	A.	ACLAREO - PODA PARA REDUCIR LA DENSIDAD O PESO
			BC.	BALANCEO DE COPA - PODA PARA LOGRAR SU EQUILIBRIO	RF.	REFALDADO - PODA DE RAMAS INFERIORES
			RD.	REDUCCIÓN DE COPA - PODA PARA REDUCIR RIESGOS	RT.	RESTAURACIÓN - PODA SELECTIVA PARA RECUPERACIÓN

UBICACIÓN			ESPECIE		CARACTERÍSTICAS		INTERVENCIÓN - TIPO DE PODA	OBSERVACIONES
N°	CHAPA	REF	NOMBRE CIENTÍFICO	NOMBRE COMÚN	D.A.P. (cm)	ALTURA (m)	(INDICAR TODAS LAS PRESTACIONES APLICADAS)	
1	1780	LA	<i>Solanum granulosum-leprosum</i>	Fumo bravo	5	1,7	L	
2	1780	LD 1	<i>Solanum granulosum-leprosum</i>	Fumo bravo	5	1,7	L	
3	1750	LD	<i>Leucaena leucocephala</i>	Guaje	15	6	L, BC	
4	1750		<i>Solanum granulosum-leprosum</i>	Fumo bravo	5	2	L	
5	1750	LD 2	<i>Leucaena leucocephala</i>	Guaje	20	6	L, RF	

INICIO



FIN





Planilla de Poda por Corredores

COMUNA	1
EMPRESA	Ecologia Urbana
INSPECTOR	María Florencia Valacco
CALLE	Granda, Chabuca

FECHA 25/3/2026

DNI 24867076

La poda de corredores se lleva a cabo por los siguientes motivos:

* **Seguridad:** para evitar la posible fractura y caída de ramas de gran porte.

* **Situación:** para evitar conflictos con la edificación, el tránsito, las señales, las luminarias, las cámaras de seguridad, etc.

* **Regulación:** formar la copa, equilibrar, reformar la estructura de acuerdo al entorno urbanístico, y fundamentalmente eliminar ramas secas, dañadas o enfermas.

Todas las intervenciones fueron realizadas en cumplimiento con la Ley N° 3.263 de "Arbolado Público Urbano" y las normativas establecidas en el Plan Maestro de Arbolado Público Lineal del Gobierno de la Ciudad de Buenos Aires.

FIRMA		PRESTACIONES	L.	LIMPIEZA DE RAMAS SECAS - DESCORTEZADAS - ETC
			EI.	INTERFERENCIAS SOBRE PROPIEDAD - LUMINARIAS - SEMÁFOROS - CÁMARAS
			BC.	BALANCEO DE COPA - PODA PARA LOGRAR SU EQUILIBRIO
			RD.	REDUCCIÓN DE COPA - PODA PARA REDUCIR RIESGOS

E.	ESTRUCTURA - PODA DE FORMACIÓN EN EJEMPLARES JÓVENES
A.	ACLAREO - PODA PARA REDUCIR LA DENSIDAD O PESO
RF.	REFALDADO - PODA DE RAMAS INFERIORES
RT.	RESTAURACIÓN - PODA SELECTIVA PARA RECUPERACIÓN

N°	UBICACIÓN		ESPECIE		CARACTERÍSTICAS		INTERVENCIÓN - TIPO DE PODA	OBSERVACIONES
	CHAPA	REF	NOMBRE CIENTÍFICO	NOMBRE COMÚN	D.A.P. (cm)	ALTURA (m)	(INDICAR TODAS LAS PRESTACIONES APLICADAS)	
1	1750	LD 1	<i>Bauhinia forficata</i>	Pata de vaca - Pezuña de vaca	15	4	L, RF	
2	1750	LD 2	<i>Bauhinia forficata</i>	Pata de vaca - Pezuña de vaca	10	3	L, RF	
3	1750	LD 3	<i>Bauhinia forficata</i>	Pata de vaca - Pezuña de vaca	10	3	L, RF	
4	1755	LD 3	<i>Solanum granulosum-leprosum</i>	Fumo bravo	10	3	L, F	
5	1755	LD 2	<i>Bauhinia forficata</i>	Pata de vaca - Pezuña de vaca	15	4	L, RF	
6	1755	LD 1	<i>Bauhinia forficata</i>	Pata de vaca - Pezuña de vaca	15	4	L, RF	

CHABUCA GRANDA 1700

INICIO

FIN



La poda de corredores se lleva a cabo por los siguientes motivos:

- * Seguridad: para evitar la posible fractura y caída de ramas de gran porte.
- * Situación: para evitar conflictos con la edificación, el tránsito, las señales, las luminarias, las cámaras de seguridad, etc.
- * Regulación: formar la copa, equilibrar, reformar la estructura de acuerdo al entorno urbanístico, y fundamentalmente eliminar ramas secas, dañadas o enfermas.

Todas las intervenciones fueron realizadas en cumplimiento con la Ley N° 3.263 de "Arbolado Público Urbano" y las normativas establecidas en el Plan Maestro de Arbolado Público Lineal del Gobierno de la Ciudad de Buenos Aires.

FIRMA		PRESTACIONES	L.	LIMPIEZA DE RAMAS SECAS - DESCORTEZADAS - ETC	E.	ESTRUCTURA - PODA DE FORMACIÓN EN EJEMPLARES JÓVENES
			EI.	INTERFERENCIAS SOBRE PROPIEDAD - LUMINARIAS - SEMÁFOROS - CÁMARAS	A.	ACLAREO - PODA PARA REDUCIR LA DENSIDAD O PESO
			BC.	BALANCEO DE COPA - PODA PARA LOGRAR SU EQUILIBRIO	RF.	REFALDADO - PODA DE RAMAS INFERIORES
			RD.	REDUCCIÓN DE COPA - PODA PARA REDUCIR RIESGOS	RT.	RESTAURACIÓN - PODA SELECTIVA PARA RECUPERACIÓN

N°	UBICACIÓN		ESPECIE	NOMBRE COMÚN	CARACTERÍSTICAS		INTERVENCIÓN - TIPO DE PODA	OBSERVACIONES
	CHAPA	REF			D.A.P. (cm)	ALTURA (m)		
1	800 PAR	LA 1	<i>Leucaena leucocephala</i>	Guaje	15	5	L, BC	
2	800 IMPAR	LA 1	<i>Citharexylum montevidense</i>	Espina del bañado	10	5	F	
3	800 PAR	LA2	<i>Lagerstroemia indica</i>	Crespón - Árbol de Júpiter	7	2	F, RF	
4	800 IMPAR	LA2	<i>Solanum granulosum-leprosum</i>	Fumo bravo	10	2	F	
5	900 PAR		<i>Bauhinia forficata</i>	Pata de vaca - Pezuña de vaca	10	3	RF	
6	900 PAR	LA 1	<i>Bauhinia forficata</i>	Pata de vaca - Pezuña de vaca	10	3	RF	
7	900 PAR	LA 2	<i>Leucaena leucocephala</i>	Guaje	15	2	RF	
8	900 PAR	LA 3	<i>Lagerstroemia indica</i>	Crespón - Árbol de Júpiter	15	4	L	
9	900 PAR	LA 4	<i>Lagerstroemia indica</i>	Crespón - Árbol de Júpiter	10	4	L	
10	900 PAR	LA 5	<i>Lagerstroemia indica</i>	Crespón - Árbol de Júpiter	7	3	L	
11	900 IMPAR		<i>Solanum granulosum-leprosum</i>	Fumo bravo	10	3	RF	
12	900 IMPAR	LA 1	<i>Lagerstroemia indica</i>	Crespón - Árbol de Júpiter	5	2	L	
13	900 IMPAR	LA 2	<i>Citharexylum montevidense</i>	Espina del bañado	10	3	L, BC	
14	900 IMPAR	LA 3	<i>Citharexylum montevidense</i>	Espina del bañado	10	4	RF	
15	900 IMPAR	LA 4	<i>Solanum granulosum-leprosum</i>	Fumo bravo	10	1	F	
16	999		<i>Leucaena leucocephala</i>	Guaje	3,5	1	F	
17	1000		<i>Bauhinia forficata</i>	Pata de vaca - Pezuña de vaca	15	3	L	
18	1000	LA 1	<i>Solanum granulosum-leprosum</i>	Fumo bravo	10	2	F	
19	1000	LA 2	<i>Solanum granulosum-leprosum</i>	Fumo bravo	10	2,5	F	
20	1052		<i>Leucaena leucocephala</i>	Guaje	15	3,5	L, BC	
21	1052	LA 1	<i>Solanum granulosum-leprosum</i>	Fumo bravo	15	3,5	L, BC	
22	1052	LA 2	<i>Ligustrum lucidum</i>	Ligustro	15	4	BC, RF	
23	1051		<i>Leucaena leucocephala</i>	Guaje	25	6	L, BC	
24	1102		<i>Citharexylum montevidense</i>	Espina del bañado	10	5	L, BC, RF	
25	1101	LA 1	<i>Leucaena leucocephala</i>	Guaje	20	6	L, BC	
26	1102	LA 1	<i>Leucaena leucocephala</i>	Guaje	15	5	L, BC	
27	1102	LA 2	<i>Leucaena leucocephala</i>	Guaje	15	6	L, BC	
28	1160		<i>Leucaena leucocephala</i>	Guaje	15	6	L, BC	
29	1160	LA 1	<i>Leucaena leucocephala</i>	Guaje	10	4	L, BC	
30	1160	LA 2	<i>Leucaena leucocephala</i>	Guaje	10	4	L, BC	
31	1151		<i>Solanum granulosum-leprosum</i>	Fumo bravo	6	2,5	L, RF	
32	1151	LA 1	<i>Leucaena leucocephala</i>	Guaje	25	6	RF, BC	
33	1260		<i>Myrsine laetevirens</i>	Canelón	10	2	RF	
34	1260	LA 1	<i>Citharexylum montevidense</i>	Espina del bañado	15	2	L, RF	
35	1294		<i>Senna corymbosa</i>	Casia - Rama negra	20	3	L, RF	



COMUNA	1
EMPRESA	Ecología Urbana
INSPECTOR	María Florencia Valacco
CALLE	Walsh, María Elena

FECHA	25/3/2026
DNI	24867076

La poda de corredores se lleva a cabo por los siguientes motivos:

- * **Seguridad:** para evitar la posible fractura y caída de ramas de gran porte.
- * **Situación:** para evitar conflictos con la edificación, el tránsito, las señales, las luminarias, las cámaras de seguridad, etc.
- * **Regulación:** formar la copa, equilibrar, reformar la estructura de acuerdo al entorno urbanístico, y fundamentalmente eliminar ramas secas, dañadas o enfermas.

Todas las intervenciones fueron realizadas en cumplimiento con la Ley N° 3.263 de "Arbolado Público Urbano" y las normativas establecidas en el Plan Maestro de Arbolado Público Lineal del Gobierno de la Ciudad de Buenos Aires.

FIRMA		PRESTACIONES	L.	LIMPIEZA DE RAMAS SECAS - DESCORTEZADAS - ETC	E.	ESTRUCTURA - PODA DE FORMACIÓN EN EJEMPLARES JÓVENES
			EI.	INTERFERENCIAS SOBRE PROPIEDAD - LUMINARIAS - SEMÁFOROS - CÁMARAS	A.	ACLAREO - PODA PARA REDUCIR LA DENSIDAD O PESO
			BC.	BALANCEO DE COPA - PODA PARA LOGRAR SU EQUILIBRIO	RF.	REFALDADO - PODA DE RAMAS INFERIORES
			RD.	REDUCCIÓN DE COPA - PODA PARA REDUCIR RIESGOS	RT.	RESTAURACIÓN - PODA SELECTIVA PARA RECUPERACIÓN

N°	UBICACIÓN		ESPECIE	NOMBRE CIENTÍFICO	NOMBRE COMÚN	CARACTERÍSTICAS		INTERVENCIÓN - TIPO DE PODA (INDICAR TODAS LAS PRESTACIONES APLICADAS)	OBSERVACIONES
	CHAPA	REF				D.A.P. (cm)	ALTURA (m)		
1	1295		<i>Bauhinia forficata</i>	Pata de vaca - Pezuña de vaca		15	3,5	L, RF	
2	1295	LD	<i>Bauhinia forficata</i>	Pata de vaca - Pezuña de vaca		10	2,5	L, RF	
3	1287		<i>Solanum granulosum-leprosum</i>	Fumo bravo		20	6	L, EI	
4	1199		<i>Bauhinia forficata</i>	Pata de vaca - Pezuña de vaca		12	3	L, BC	
5	1199	LD	<i>Bauhinia forficata</i>	Pata de vaca - Pezuña de vaca		20	5	L	
6	1165		<i>Bauhinia forficata</i>	Pata de vaca - Pezuña de vaca		15	2,5	L, RF	
7	1145		<i>Bauhinia forficata</i>	Pata de vaca - Pezuña de vaca		20	4	L, RF	
8	1099		<i>Bauhinia forficata</i>	Pata de vaca - Pezuña de vaca		10	3	L	
9	1099	LD	<i>Solanum granulosum-leprosum</i>	Fumo bravo		20	5	L, RF	
10	1051		<i>Bauhinia forficata</i>	Pata de vaca - Pezuña de vaca		20	5	L, RF	





Planilla de Poda por Corredores

COMUNA	1
EMPRESA	Ecología Urbana
INSPECTOR	María Florencia Valacco
CALLE	Parado de Bellido, María

FECHA 25/3/2026

DNI 24867076

La poda de corredores se lleva a cabo por los siguientes motivos:

* **Seguridad:** para evitar la posible fractura y caída de ramas de gran porte.

* **Situación:** para evitar conflictos con la edificación, el tránsito, las señales, las luminarias, las cámaras de seguridad, etc.

* **Regulación:** formar la copa, equilibrar, reformar la estructura de acuerdo al entorno urbanístico, y fundamentalmente eliminar ramas secas, dañadas o enfermas.

Todas las intervenciones fueron realizadas en cumplimiento con la Ley N° 3.263 de "Arbolado Público Urbano" y las normativas establecidas en el Plan Maestro de Arbolado Público Lineal del Gobierno de la Ciudad de Buenos Aires.

FIRMA		PRESTACIONES	L.	LIMPIEZA DE RAMAS SECAS - DESCORTEZADAS - ETC
			EI.	INTERFERENCIAS SOBRE PROPIEDAD - LUMINARIAS - SEMÁFOROS - CÁMARAS
			BC.	BALANCEO DE COPA - PODA PARA LOGRAR SU EQUILIBRIO
			RD.	REDUCCIÓN DE COPA - PODA PARA REDUCIR RIESGOS

E.	ESTRUCTURA - PODA DE FORMACIÓN EN EJEMPLARES JÓVENES
A.	ACLAREO - PODA PARA REDUCIR LA DENSIDAD O PESO
RF.	REFALDADO - PODA DE RAMAS INFERIORES
RT	RESTAURACIÓN - PODA SELECTIVA PARA RECUPERACIÓN

N°	UBICACIÓN		ESPECIE		CARACTERÍSTICAS		INTERVENCIÓN - TIPO DE PODA	OBSERVACIONES
	CHAPA	REF	NOMBRE CIENTÍFICO	NOMBRE COMÚN	D.A.P. (cm)	ALTURA (m)	(INDICAR TODAS LAS PRESTACIONES APLICADAS)	
1	1750	LA	<i>Bauhinia forficata</i>	Pata de vaca - Pezuña de vaca	10	4	L, RF	
2	1750	LA 2	<i>Bauhinia forficata</i>	Pata de vaca - Pezuña de vaca	15	6	L, RF	

MARÍA PARADO DE BELLIDO 1700

INICIO



FIN




COMUNA	1
EMPRESA	Ecología Urbana
INSPECTOR	María Florencia Valacco
CALLE	Beauvoir, Simone de

FECHA	25/3/2026
DNI	24867076

La poda de corredores se lleva a cabo por los siguientes motivos:

- * **Seguridad:** para evitar la posible fractura y caída de ramas de gran porte.
- * **Situación:** para evitar conflictos con la edificación, el tránsito, las señales, las luminarias, las cámaras de seguridad, etc.
- * **Regulación:** formar la copa, equilibrar, reformar la estructura de acuerdo al entorno urbanístico, y fundamentalmente eliminar ramas secas, dañadas o enfermas.

Todas las intervenciones fueron realizadas en cumplimiento con la Ley N° 3.263 de "Arbolado Público Urbano" y las normativas establecidas en el Plan Maestro de Arbolado Público Lineal del Gobierno de la Ciudad de Buenos Aires.

FIRMA		PRESTACIONES	L.	LIMPIEZA DE RAMAS SECAS - DESCORTEZADAS - ETC	E.	ESTRUCTURA - PODA DE FORMACIÓN EN EJEMPLARES JÓVENES
			EI.	INTERFERENCIAS SOBRE PROPIEDAD - LUMINARIAS - SEMÁFOROS - CÁMARAS	A.	ACLAREO - PODA PARA REDUCIR LA DENSIDAD O PESO
			BC.	BALANCEO DE COPA - PODA PARA LOGRAR SU EQUILIBRIO	RF.	REFALDADO - PODA DE RAMAS INFERIORES
			RD.	REDUCCIÓN DE COPA - PODA PARA REDUCIR RIESGOS	RT.	RESTAURACIÓN - PODA SELECTIVA PARA RECUPERACIÓN

UBICACIÓN		ESPECIE		CARACTERÍSTICAS		INTERVENCIÓN - TIPO DE PODA		OBSERVACIONES
N°	CHAPA	REF	NOMBRE CIENTÍFICO	NOMBRE COMÚN	D.A.P. (cm)	ALTURA (m)	(INDICAR TODAS LAS PRESTACIONES APLICADAS)	
1	1700	LA	<i>Bauhinia forficata</i>	Pata de vaca - Pezuña de vaca	10	2	RF	
2	1700	LA 2	<i>Bauhinia forficata</i>	Pata de vaca - Pezuña de vaca	10	3	RF	
3	1750		<i>Leucaena leucocephala</i>	Guaje	15	3	L, RF	
4	1750	LA	<i>Leucaena leucocephala</i>	Guaje	20	5	L, RF	
5	1764		<i>Leucaena leucocephala</i>	Guaje	20	6	EI, RF	

SIMONE DE BEAUVOIR 1700

INICIO



FIN



SIMONE DE BEAUVOIR 1750

INICIO



FIN





Planilla de Poda por Corredores

COMUNA	1
EMPRESA	Ecología Urbana
INSPECTOR	María Florencia Valacco
CALLE	Parra, Violeta

FECHA	25/3/2026
-------	-----------

DNI	24867076
-----	----------

La poda de corredores se lleva a cabo por los siguientes motivos:

* **Seguridad:** para evitar la posible fractura y caída de ramas de gran porte.

* **Situación:** para evitar conflictos con la edificación, el tránsito, las señales, las luminarias, las cámaras de seguridad, etc.

* **Regulación:** formar la copa, equilibrar, reformar la estructura de acuerdo al entorno urbanístico, y fundamentalmente eliminar ramas secas, dañadas o enfermas.

Todas las intervenciones fueron realizadas en cumplimiento con la Ley N° 3.263 de "Arbolado Público Urbano" y las normativas establecidas en el Plan Maestro de Arbolado Público Lineal del Gobierno de la Ciudad de Buenos Aires.

FIRMA		PRESTACIONES	L.	LIMPIEZA DE RAMAS SECAS - DESCORTEZADAS - ETC
			EI.	INTERFERENCIAS SOBRE PROPIEDAD - LUMINARIAS - SEMÁFOROS - CÁMARAS
			BC.	BALANCEO DE COPA - PODA PARA LOGRAR SU EQUILIBRIO
			RD.	REDUCCIÓN DE COPA - PODA PARA REDUCIR RIESGOS

E.	ESTRUCTURA - PODA DE FORMACIÓN EN EJEMPLARES JÓVENES
A.	ACLAREO - PODA PARA REDUCIR LA DENSIDAD O PESO
RF.	REFALDADO - PODA DE RAMAS INFERIORES
RT	RESTAURACIÓN - PODA SELECTIVA PARA RECUPERACIÓN

N°	UBICACIÓN		ESPECIE		CARACTERÍSTICAS		INTERVENCIÓN - TIPO DE PODA	OBSERVACIONES
	CHAPA	REF	NOMBRE CIENTÍFICO	NOMBRE COMÚN	D.A.P. (cm)	ALTURA (m)	(INDICAR TODAS LAS PRESTACIONES APLICADAS)	
1	1766	LA	<i>Solanum granulosum-leprosum</i>	Fumo bravo	15	3	L, RF	
2	1766	LD	<i>Solanum granulosum-leprosum</i>	Fumo bravo	15	3	RF	
3	1766	LD 2	<i>Solanum granulosum-leprosum</i>	Fumo bravo	10	2,5	F	
4	1750		<i>Solanum granulosum-leprosum</i>	Fumo bravo	15	3	L, RF	
5	1750	LD	<i>Bauhinia forficata</i>	Pata de vaca - Pezuña de vaca	10	2	L, RF	

VIOLETA PARRA 1700

INICIO



FIN



COMUNA	1
EMPRESA	Ecología Urbana
INSPECTOR	María Florencia Valacco
CALLE	Sumac, Yma

FECHA 25/3/2026

DNI 24867076

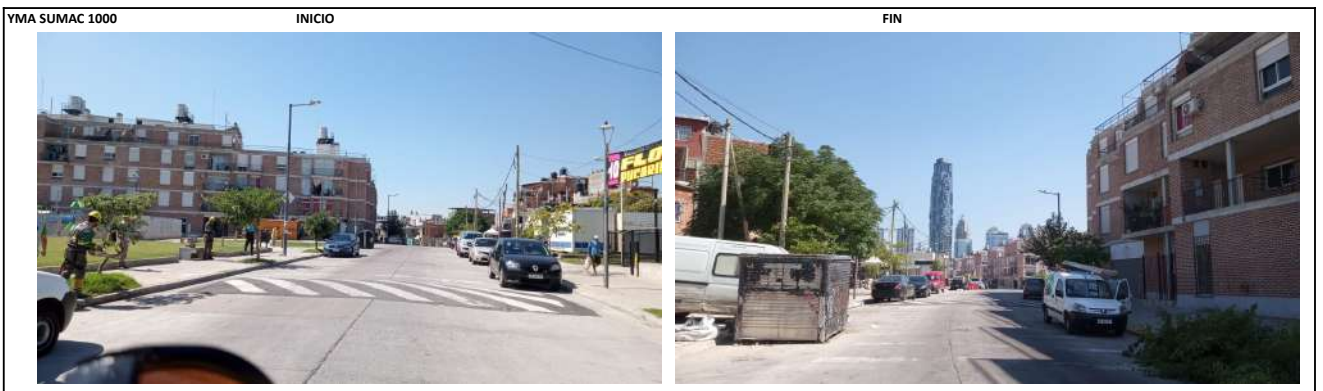
La poda de corredores se lleva a cabo por los siguientes motivos:

- * Seguridad: para evitar la posible fractura y caída de ramas de gran porte.
- * Situación: para evitar conflictos con la edificación, el tránsito, las señales, las luminarias, las cámaras de seguridad, etc.
- * Regulación: formar la copa, equilibrar, reformar la estructura de acuerdo al entorno urbanístico, y fundamentalmente eliminar ramas secas, dañadas o enfermas.

Todas las intervenciones fueron realizadas en cumplimiento con la Ley N° 3.263 de "Arbolado Público Urbano" y las normativas establecidas en el Plan Maestro de Arbolado Público Lineal del Gobierno de la Ciudad de Buenos Aires.

FIRMA		PRESTACIONES	L.	LIMPIEZA DE RAMAS SECAS - DESCORTEZADAS - ETC	E.	ESTRUCTURA - PODA DE FORMACIÓN EN EJEMPLARES JÓVENES
			EI.	INTERFERENCIAS SOBRE PROPIEDAD - LUMINARIAS - SEMÁFOROS - CÁMARAS	A.	ACLAREO - PODA PARA REDUCIR LA DENSIDAD O PESO
			BC.	BALANCEO DE COPA - PODA PARA LOGRAR SU EQUILIBRIO	RF.	REFALDADO - PODA DE RAMAS INFERIORES
			RD.	REDUCCIÓN DE COPA - PODA PARA REDUCIR RIESGOS	RT.	RESTAURACIÓN - PODA SELECTIVA PARA RECUPERACIÓN

N°	UBICACIÓN		ESPECIE	CARACTERÍSTICAS		INTERVENCIÓN - TIPO DE PODA	OBSERVACIONES	
	CHAPA	REF		NOMBRE CIENTÍFICO	NOMBRE COMÚN			D.A.P. (cm)
1	876		<i>Lagerstroemia indica</i>	Crespón - Árbol de Júpiter	10	3	L	
2	876	LA 1	<i>Lagerstroemia indica</i>	Crespón - Árbol de Júpiter	10	3	L	
3	876	LA 2	<i>Citharexylum montevidense</i>	Espina del bañado	5	2	L	
4	944	FTE	<i>Bauhinia forficata</i>	Pata de vaca - Pezuña de vaca	5	3	L	
5	956		<i>Luehea divaricata</i>	Sota Caballo	10	3	L, F	
6	956	FTE	<i>Eriobotrya japonica</i>	Nispero japonés	5	1	L	
7	956	LA 1	<i>Citharexylum montevidense</i>	Espina del bañado	10	4	L, RF	
8	965	LA FTE	<i>Bauhinia forficata</i>	Pata de vaca - Pezuña de vaca	5	2	L, RF	
9	1000	LA 1	<i>Solanum granulosum-leprosum</i>	Fumo bravo	5	1,8	L	
10	1000	LA FTE	<i>Bauhinia forficata</i>	Pata de vaca - Pezuña de vaca	5	2	L	
11	1000	LA 2	<i>Ficus luschnathiana</i>	Higuerón	10	2	L	
12	1074		<i>Bauhinia forficata</i>	Pata de vaca - Pezuña de vaca	15	3	L, EI	
13	1074	LD 1	<i>Morus sp.</i>	Mora	20	6	L, EI	
14	1074	FTE	<i>Melia azedarach</i>	Paraíso	40	10	RF	
15	1074	LA FTE	<i>Bauhinia forficata</i>	Pata de vaca - Pezuña de vaca	15	2,5	L, F	
16	1100	LA 1	<i>Citharexylum montevidense</i>	Espina del bañado	15	3	L, RF	
17	1100	LA 2	<i>Bauhinia forficata</i>	Pata de vaca - Pezuña de vaca	10	3	L	
18	1100	LA 3	<i>Bauhinia forficata</i>	Pata de vaca - Pezuña de vaca	12	3,5	L, BC	
19	1170		<i>Solanum granulosum-leprosum</i>	Fumo bravo	5	1,5	L	
20	1170	LD 1	<i>Solanum granulosum-leprosum</i>	Fumo bravo	10	2	RF	
21	1170	LD FTE	<i>Bauhinia forficata</i>	Pata de vaca - Pezuña de vaca	12	4	L	
22	1170	LD 2 FTE	<i>Bauhinia forficata</i>	Pata de vaca - Pezuña de vaca	12	4	L	



COMUNA	1
EMPRESA	Ecologia Urbana
INSPECTOR	Florencia Valacco y Jonathan Favergioti
CALLE	Letonia

FECHA	27/3/2026
DNI	24.867.076 - 35.864.080

La poda de corredores se lleva a cabo por los siguientes motivos:

- * **Seguridad:** para evitar la posible fractura y caída de ramas de gran porte.
- * **Situación:** para evitar conflictos con la edificación, el tránsito, las señales, las luminarias, las cámaras de seguridad, etc.
- * **Regulación:** formar la copa, equilibrar, reformar la estructura de acuerdo al entorno urbanístico, y fundamentalmente eliminar ramas secas, dañadas o enfermas.

Todas las intervenciones fueron realizadas en cumplimiento con la Ley N° 3.263 de "Arbolado Público Urbano" y las normativas establecidas en el Plan Maestro de Arbolado Público Lineal del Gobierno de la Ciudad de Buenos Aires.

FIRMA		PRESTACIONES	L.	LIMPIEZA DE RAMAS SECAS - DESCORTEZADAS - ETC	E.	ESTRUCTURA - PODA DE FORMACIÓN EN EJEMPLARES JÓVENES
			EI.	INTERFERENCIAS SOBRE PROPIEDAD - LUMINARIAS - SEMÁFOROS - CÁMARAS	A.	ACLAREO - PODA PARA REDUCIR LA DENSIDAD O PESO
			BC.	BALANCEO DE COPA - PODA PARA LOGRAR SU EQUILIBRIO	RF.	REFALDADO - PODA DE RAMAS INFERIORES
			RD.	REDUCCIÓN DE COPA - PODA PARA REDUCIR RIESGOS	RT.	RESTAURACIÓN - PODA SELECTIVA PARA RECUPERACIÓN

N°	UBICACIÓN		ESPECIE		CARACTERÍSTICAS		INTERVENCIÓN - TIPO DE PODA	OBSERVACIONES
	CHAPA	REF	NOMBRE CIENTÍFICO	NOMBRE COMÚN	D.A.P. (cm)	ALTURA (m)	(INDICAR TODAS LAS PRESTACIONES APLICADAS)	
1	200	18	<i>Tilia x moltkei</i>	Tilo híbrido	65	12	L, RF	
2	200	16	<i>Tilia x moltkei</i>	Tilo híbrido	50	12	L, RF	
3	200	15	<i>Tilia x moltkei</i>	Tilo híbrido	60	12	L, RF	
4	200	14	<i>Tilia x moltkei</i>	Tilo híbrido	40	12	L, RF	
5	200	13	<i>Tilia x moltkei</i>	Tilo híbrido	60	12	L, RF	
6	200	12	<i>Tilia x moltkei</i>	Tilo híbrido	50	12	L, RF	
7	200	11	<i>Tilia x moltkei</i>	Tilo híbrido	60	12	L, RF	
8	200	10	<i>Tilia x moltkei</i>	Tilo híbrido	40	12	L, RF	
9	200	9	<i>Tilia x moltkei</i>	Tilo híbrido	40	12	L, RF	
10	200	8	<i>Tilia x moltkei</i>	Tilo híbrido	40	12	L, RF	
11	200	7	<i>Tilia x moltkei</i>	Tilo híbrido	60	12	L, RF	
12	200	6	<i>Tilia x moltkei</i>	Tilo híbrido	60	12	L, RF	
13	200	5	<i>Tilia x moltkei</i>	Tilo híbrido	40	12	L, RF	
14	200	4	<i>Tilia x moltkei</i>	Tilo híbrido	60	12	L, RF	
15	200	3	<i>Tilia x moltkei</i>	Tilo híbrido	50	12	L, RF	
16	200	2	<i>Tilia x moltkei</i>	Tilo híbrido	55	12	L, RF	
17	200	1	<i>Tilia x moltkei</i>	Tilo híbrido	60	12	L, RF	
18	200	1 bis	<i>Tipuana tipu</i>	Tipa blanca	40	12	L, RF	
19	100	2	<i>Tipuana tipu</i>	Tipa blanca	100	13	L, EI	
20	200	5	<i>Tipuana tipu</i>	Tipa blanca	40	7	L, RF	
21	200	12	<i>Ulmus sp.</i>	Olmo	100	6	RD	para extracción
22	100	4	<i>Washingtonia robusta</i>	Palma blanca - Washingtonia robusta	100	6	L	
23	100	7	<i>Phoenix canariensis</i>	Palmera fénix - Palmera canaria	30	2	L	
24	100	7	<i>Tabebuia impetiginosa</i>	Lapacho rosado	30	6	L, RF	
25	100	8	<i>Tabebuia impetiginosa</i>	Lapacho rosado	30	6	L, RF	
26	100	14	<i>Tipuana tipu</i>	Tipa blanca	100	13	L, RF	
27	100		<i>Vachellia caven</i>	Espinillo - Aromo	10	4	L, RF	

LETONIA 0-100 CORREO

INICIO



FIN



LETONIA 0-100 PEM

INICIO



FIN



LETONIA 100 - 200 PEM

INICIO



FIN



LETONIA 100 - 200 COMODORO PY

INICIO



FIN

