

Ministerio de Movilidad e Infraestructura
Secretaría de Transporte
Subsecretaría de Planificación de la Movilidad y Seguridad Vial
Dirección General de Seguridad Vial
Observatorio de Movilidad y Seguridad Vial de la Ciudad de Buenos Aires

Secretaría de Tránsito
Dirección General del Cuerpo de Agentes de Tránsito

Informe de Infracciones

2018 - 2025

Febrero 2026

Dirección General Cuerpo
de Agentes de Tránsito



Observatorio de Movilidad
y Seguridad Vial

Autoridades

Jefe de Gobierno

Jorge Macri

Secretario de Transporte y Obras Públicas

Guillermo Krantzer

Subsecretario de Planificación de la Movilidad

Antonio Cortés

Director General de Seguridad Vial

Roberto Domecq

Gerenta Operativa del Observatorio de Movilidad y Seguridad Vial

Mariana Sanguinetti

Ministro de Movilidad e Infraestructura

Pablo Bereciartúa

Secretario de Tránsito

Darío Antiñolo

Director General del Cuerpo de Agentes de Tránsito

Leandro Ricciardi

Procesamiento de datos

Aldana Moriconi, Marcos Sant, Alejandro Sicra

Elaboración del Informe

Alejandro Sicra, Marcos Sant, Mariana Sanguinetti

Diseño Gráfico

Renata Alicata

Introducción

Este informe fue elaborado por el Observatorio de Movilidad y Seguridad Vial (OMSV) con base en las estadísticas que recopila el Cuerpo de Agentes de Tránsito de la Ciudad Autónoma de Buenos Aires.

Se basa en el universo de infracciones que se recopilan antes de ser enviadas a la Dirección General de Infracciones, dependencia que luego realiza las notificaciones por vía electrónica o física. No significa que todas estas infracciones labradas y notificadas sean efectivamente abonadas por los contribuyentes.

A efectos de comprender el origen y las implicancias de las distintas infracciones. Estas fueron clasificadas considerando dos aperturas:

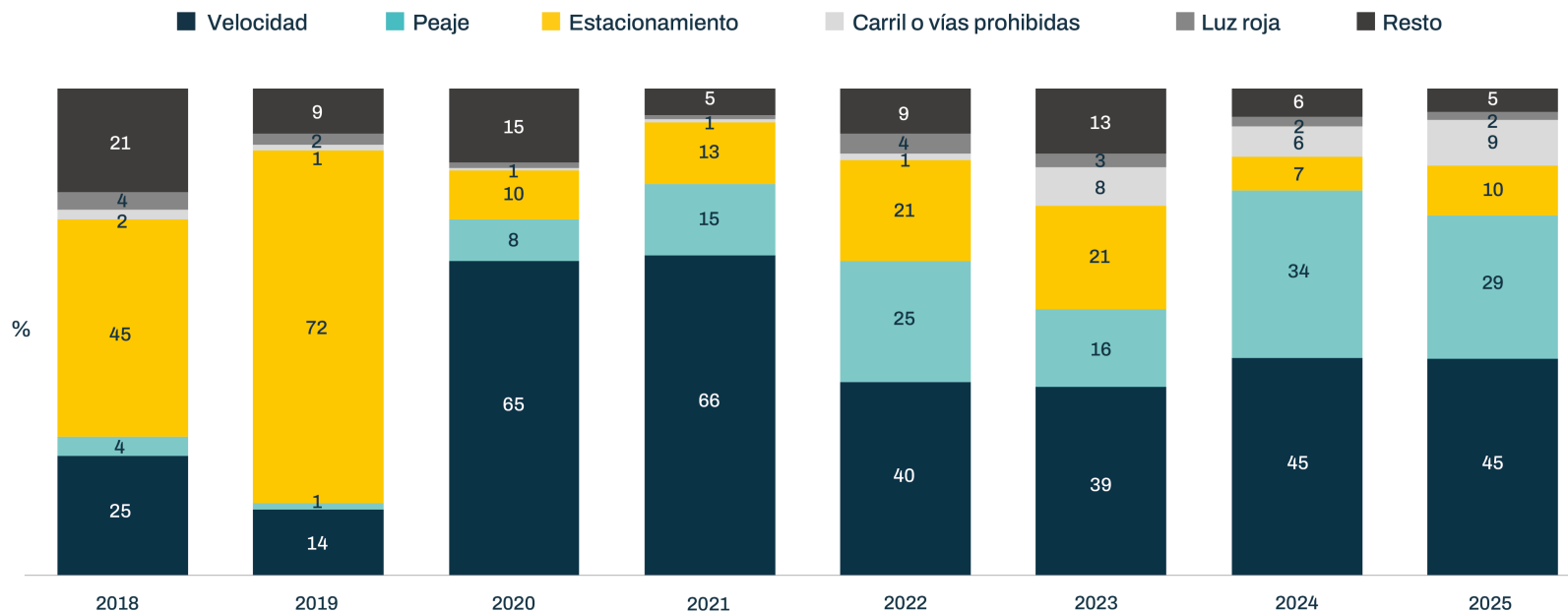
- Infracciones vinculadas a la seguridad vial o al ordenamiento del tránsito.
- Infracciones según la modalidad. es decir. manual o electrónica.

La información se presenta en sus totales anuales para el período 2018-2025. En general se muestran los datos correspondientes a las 5 principales infracciones según el caso.

El detalle de todas las infracciones que se admiten en cada una de estas aperturas se presenta [aquí](#) y [aquí](#).

Los datos presentados no deben ser interpretados como un indicador directo de la conducta vial. Por ejemplo, en el caso de la seguridad vial, no permite analizar la prevalencia de factores de riesgo. Tampoco permite realizar análisis sobre la evolución en las conductas relacionadas al ordenamiento del tránsito. Esto se debe principalmente a que la fuente para la elaboración de este informe no es un relevamiento estadístico. Las infracciones que se labran obedecen a múltiples factores y no tienen por objetivo representar/caracterizar la conducta vial.

Top 5 infracciones por año



Variación Interanual

	2018	2019	2020	2021	2022	2023	2024	2025
Exceso de velocidad	970.115	447.225	1.939.878	1.814.751	906.829	1.019.355	2.468.650	2.607.665
Peaje	149.957	42.582	253.795	407.390	570.997	417.533	1.903.336	1.717.263
Estacionamiento	1.760.998	2.398.702	304.022	350.041	475.981	558.888	378.415	605.946
Carril o vías prohibidas	79.802	38.403	14.112	16.795	27.030	208.906	347.342	542.392
Luz roja	139.400	78.575	34.231	24.800	94.631	73.851	108.629	97.818
Resto	839.204	304.720	454.221	150.273	212.064	351.833	322.219	281.875
Total	3.939.476	3.310.207	3.000.259	2.764.050	2.287.532	2.630.366	5.528.591	5.852.959

	2018	2019	2020	2021	2022	2023	2024	2025
Exceso de velocidad	-	-54%	+334%	-6%	-50%	+12%	+142%	+6%
Peaje	-	-72%	+496%	+61%	+40%	-27%	+356%	-10%
Estacionamiento	-	+36%	-87%	+15%	+36%	+17%	-32%	+60%
Carril o vías prohibidas	-	-52%	-63%	+19%	+61%	+673%	+66%	+56%
Luz roja	-	-44%	-56%	-28%	+282%	-22%	+47%	-10%
Resto	-	-64%	+49%	-67%	+41%	+66%	-8%	-13%
Total	-	-16%	-9%	-8%	-17%	+15%	+110%	+6%

Fuente: Elaboración propia con base en las estadísticas que recopila el Cuerpo de Agentes de Tránsito de la Ciudad Autónoma de Buenos Aires

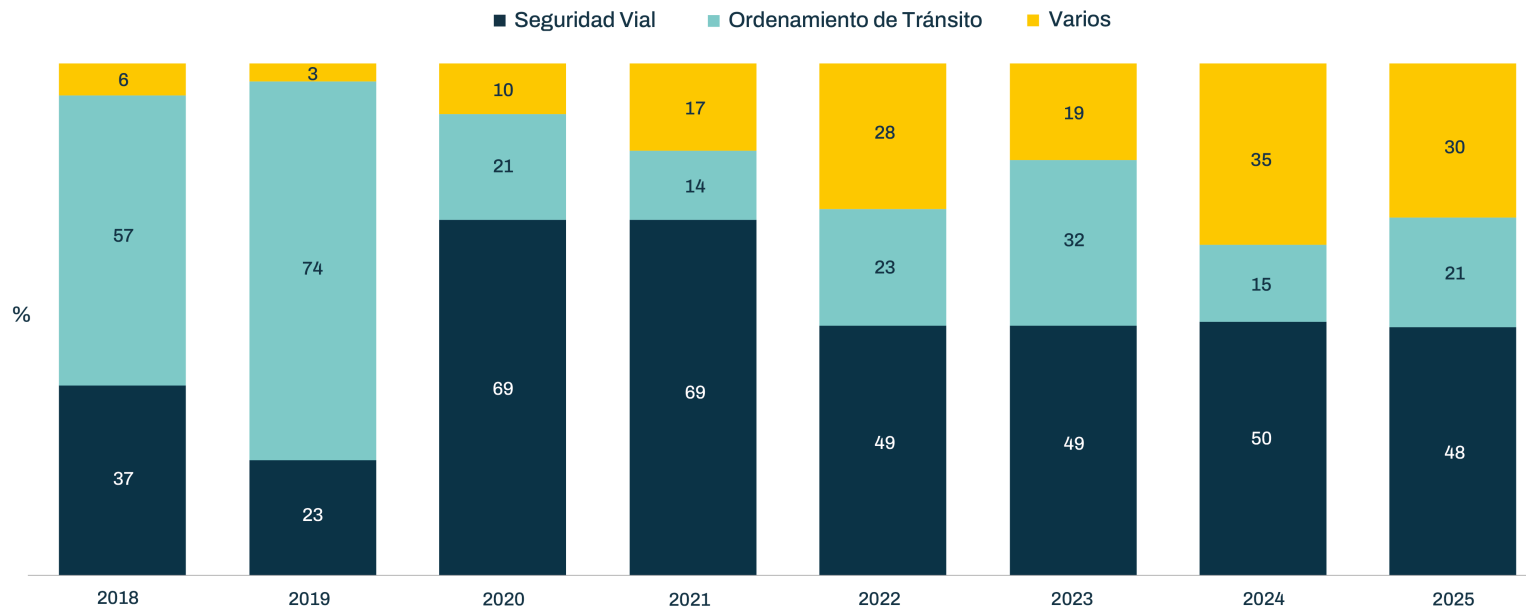


Apertura por categoría

Seguridad vial / Tránsito

01

Evolución por categoría (Seguridad vial / Tránsito)



	2018	2019	2020	2021	2022	2023	2024	2025
Seguridad Vial	1.463.848	746.768	2.082.161	1.918.446	1.114.849	1.283.168	2.739.911	2.836.543
Ordenamiento de tránsito	2.228.253	2.449.985	622.938	375.015	522.058	850.795	1.955.453	1.256.790
Varios	247.375	113.454	295.160	470.589	650.625	496.403	833.227	1.759.626
Total general	3.939.476	3.310.207	3.000.259	2.764.050	2.287.532	2.630.366	5.528.591	5.852.959

Variación Interanual

	2018	2019	2020	2021	2022	2023	2024	2025
Seguridad Vial	-	-49%	+179%	-8%	-42%	+15%	+114%	+4%
Ordenamiento de tránsito	-	+10%	-75%	-40%	+39%	+63%	-2%	+51%
Varios	-	-54%	+160%	+59%	+38%	-24%	+294%	-10%
Total general	-	-16%	-9%	-8%	-17%	+15%	+110%	+6%

Fuente: Elaboración propia con base en las estadísticas que recopila el Cuerpo de Agentes de Tránsito de la Ciudad Autónoma de Buenos Aires



Evolución por categoría – Top 5

(Seguridad vial / Tránsito)

		Cantidad								Variación Interanual						
		2018	2019	2020	2021	2022	2023	2024	2025	2019	2020	2021	2022	2023	2024	2025
Seguridad Vial	Velocidad	970.115	447.225	1.939.878	1.814.751	906.829	1.019.355	2.468.650	2.607.665	-54%	+334%	-6%	-50%	+12%	+142%	+6%
	Luz roja	139.400	78.575	34.231	24.800	94.631	73.851	108.629	97.818	-66%	-37%	-58%	+151%	+801%	-22%	-18%
	Cinturón de seguridad	37.388	12.769	8.080	3.386	8.483	76.436	59.895	48.995	-44%	-56%	-28%	+282%	-22%	+47%	-10%
	Conducción peligrosa	57.017	33.805	14.856	16.884	19.255	32.199	48.811	41.170	-32%	-50%	-36%	+41%	-5%	-35%	-20%
	Celular (llamada y texto)	221.807	149.909	74.452	47.703	67.055	64.030	41.909	33.439	-41%	-56%	+14%	+14%	+67%	+52%	-16%
	Resto	38.121	24.485	10.664	10.922	18.596	17.297	12.017	7.456	-36%	-56%	+2%	+70%	-7%	-31%	-38%
	Total	1.463.848	746.768	2.082.161	1.918.446	1.114.849	1.283.168	2.739.911	2.836.543	-49%	+179%	-8%	-42%	+15%	+114%	+4%
Ordenamiento de Tránsito	Estacionamiento	1.760.998	2.398.702	304.022	350.041	475.981	558.888	378.415	605.946	+36%	-87%	+15%	+36%	+17%	-32%	+60%
	Carril Exclusivo y vía prohibida	79.929	38.478	14.131	16.859	27.106	208.941	347.703	542.443	-52%	-63%	+19%	+61%	+671%	+66%	+56%
	Senda peatonal	74	53	23	63	95	66.993	90.962	94.306	-28%	-57%	+174%	+51%	+70419%	+36%	+4%
	Obstrucción Vías	10.150	6.798	2.738	5.019	6.913	9.925	7.880	7.587	-33%	-60%	+83%	+38%	+44%	-21%	-4%
	Prior. peatonal	6.172	5.087	2.585	2.493	3.465	5.568	4.809	6.030	-18%	-49%	-4%	+39%	+61%	-14%	+25%
	Resto	370.930	867	299.439	540	8.498	480	3.458	478	-100%	+34437%	-100%	+1474%	-94%	+620%	-86%
	Total	2.228.253	2.449.985	622.938	375.015	522.058	850.795	833.227	1.256.790	+10%	-75%	-40%	+39%	+63%	-2%	+51%
Varios	Peaje	149.957	42.582	253.795	407.390	570.997	417.533	1.903.336	1.717.263	-72%	+496%	+61%	+40%	-27%	+356%	-10%
	Placa dominio	21.578	16.551	8.034	8.426	15.331	19.401	15.267	13.228	-23%	-51%	+5%	+82%	+27%	-21%	-13%
	Indicaciones	34.725	22.889	9.324	8.786	11.675	14.043	10.563	11.745	-34%	-59%	-6%	+33%	+20%	-25%	+11%
	Licencia	9.325	7.595	5.516	8.428	12.090	11.835	7.391	4.486	-19%	-27%	+53%	+43%	-2%	-38%	-39%
	Revisión Técnica	3.588	3.019	5.645	21.109	19.751	11.462	4.911	1.651	-16%	+87%	+274%	-6%	-42%	-57%	-66%
	Resto	28.202	20.818	12.846	16.450	20.781	22.129	13.985	11.253	-26%	-38%	+28%	+26%	+6%	-37%	-20%
	Total	247.375	113.454	295.160	470.589	650.625	496.403	1.955.453	1.759.626	-54%	+160%	+59%	+38%	-24%	+294%	-10%

Fuente: Elaboración propia con base en las estadísticas que recopila el Cuerpo de Agentes de Tránsito de la Ciudad Autónoma de Buenos Aires



Apertura por categoría – Total 2025

(Seguridad vial / Tránsito)

Seguridad Vial

Infracción	
Velocidad	2.541.875
ANALITICAS UPEIM - Luz roja	74.876
Velocidad (TRUCAM II)	65.790
ANALITICAS UPEIM - CINTURON DE SEGURIDAD	47.005
Celular (Llamada y texto)	33.289
Luz roja	22.942
ANALITICAS UPEIM - BANQUINA	14.434
ANALITICAS UPEIM - CICLOVIA	9.886
Giro prohibido	7.293
Conduc. peligrosa	5.719
Alcoholemia (contravencion,Falta)	2.872
Motovehículos	2.284
Cinturón	1.990
Asiento delantero	1.973
Sentido contrario	1.803
Circular moto por ciclovias/ Contramano en contracarril	1.177
Violación Barrera	468
ANALITICAS UPEIM - GIRO INDEBIDO	292
Capacidad vehículo	196
ANALITICAS UPEIM - CELULAR	150
Disp. Ret. infantil	103
C. marcha atrás	98
Lugar no aut p.viajar	9
Casco	9
Facilitar Vehiculo a menor	5
Límite mínimo velocidad	5
Total general	2.836.543

Tránsito

Infracción	
Carril Exclusivo	530.700
Estacionamiento	354.275
Estacionamiento (Go Pro y Estacionamiento Medido)	125.486
Suaci	125.146
ANALITICAS UPEIM - SENDA PEATONAL	94.276
Carril o vías prohib.	11.692
Obstrucción Vías	6.349
Prior. peatonal	6.030
ANALITICAS UPEIM - DOBLE FILA	1.039
Obstruir Carril Exclusivo/Preferencial/Premetro/ Metrobus	549
Carga y descarga	445
Obstrucción	392
ANALITICAS UPEIM - INVASION TRANSVERSAL	297
Invasión de vías	51
Cruce peatonal	30
Prohib. circular	24
Cruce bocacalles	9
Total general	1.256.790

Varios

Infracción	
Peaje	1.717.232
Placa dominio	13.228
Indicaciones	11.745
Uso o Exhibición Indebida de Franquicia.	6.876
Licencia	4.486
Seguro	1.696
Revisión Técnica	1.651
No Exhibir Cedula Verde o Cedula Azul.	626
Vidrios Tonalaliza. - Espejo ret.	556
Uso indeb. Bocina	269
Negarse al control	237
Luces prohibidas	213
otros	199
Cond. seguridad	140
Incumplimiento tpt privado	116
Delivery-RUTRAMUR	91
Transporte pasajeros	79
Paragolpes	37
Violac. peaje	31
Uso luces	28
transporte de carga	27
Ceder el paso	21
Oblig. conductor	17
Negarse al control (Taxi/ Tte. Escolar, Pasajeros/Remises en servicio)	14
Exhib. Docum	7
Bocinas/sirenas antirreglam.	3
Antiparras	1
Total general	1.759.626

Fuente: Elaboración propia con base en las estadísticas que recopila el Cuerpo de Agentes de Tránsito de la Ciudad Autónoma de Buenos Aires

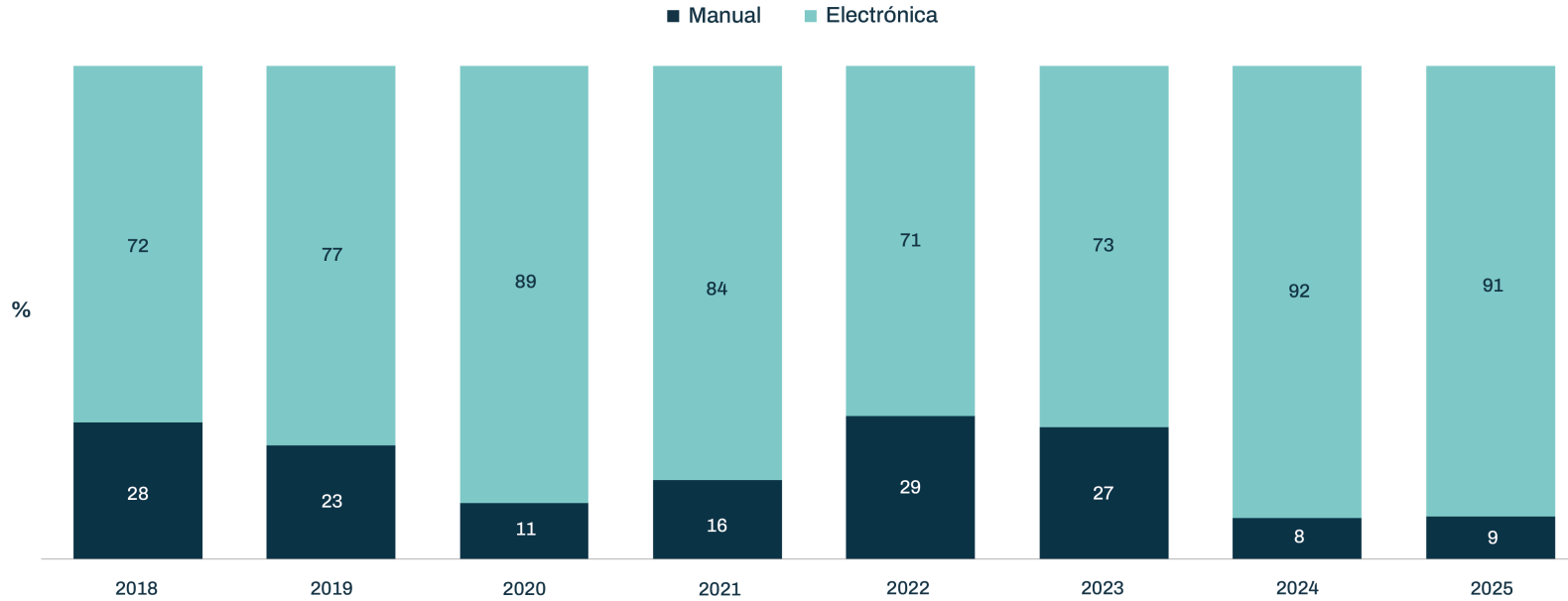


Apertura por modalidad

Manual / Electrónica

02

Evolución por modalidad (Manual / Electrónica)



	2018	2019	2020	2021	2022	2023	2024	2025
Manual	1.088.335	761.639	340.549	442.316	660.539	701.859	457.004	504.582
Electrónica	2.851.141	2.548.568	2.659.710	2.321.734	1.626.993	1.928.507	5.071.587	5.348.377
Total general	3.939.476	3.310.207	3.000.259	2.764.050	2.287.532	2.630.366	5.528.591	5.852.959

Variación Interanual

	2018	2019	2020	2021	2022	2023	2024	2025
Manual	-	-30%	-55%	+30%	+49%	+6%	-35%	+10%
Electrónica	-	-11%	+4%	-13%	-30%	+19%	+163%	+5%
Total general	-	-16%	-9%	-8%	-17%	+15%	+110%	+6%

Fuente: Elaboración propia con base en las estadísticas que recopila el Cuerpo de Agentes de Tránsito de la Ciudad Autónoma de Buenos Aires



Evolución por modalidad – Top 5

(Manual/ Electrónica)

	Cantidad								Variación Interanual							
	2018	2019	2020	2021	2022	2023	2024	2025	2019	2020	2021	2022	2023	2024	2025	
Manual	Estacionamiento	471.272	373.519	153.857	256.235	394.024	441.293	267.567	354.275	-21%	-59%	+67%	+54%	+12%	-39%	+32%
	Celular (Llamada y texto)	221.807	149.909	74.452	47.703	67.055	63.788	41.684	33.289	-32%	-50%	-36%	+41%	-5%	-35%	-20%
	Luz roja	120.336	70.730	25.307	18.698	24.176	32.476	23.688	22.942	-41%	-64%	-26%	+29%	+34%	-27%	-3%
	Placa dominio	21.578	16.551	8.034	8.426	15.331	19.401	15.267	13.228	-56%	-59%	+451%	+61%	-19%	+11%	-52%
	Carril Exclusivo y vía prohibida	16.734	7.368	3.047	16.795	27.030	22.002	24.392	11.692	-23%	-51%	+5%	+82%	+27%	-21%	-13%
	Resto	236.608	143.562	75.852	94.459	132.923	122.899	84.406	69.156	-39%	-47%	+25%	+41%	-8%	-31%	-18%
	Total	1.088.335	761.639	340.549	442.316	660.539	701.859	457.004	504.582	-30%	-55%	+30%	+49%	+6%	-35%	+10%
Electrónica	Velocidad	970.114	447.074	1.939.707	1.814.638	906.758	1.019.063	2.468.347	2.607.558	-54%	+334%	-6%	-50%	+12%	+142%	+6%
	Peaje	139.664	37.431	252.049	407.188	559.906	415.304	1.901.875	1.717.232	-73%	+573%	+62%	+38%	-26%	+358%	-10%
	Carril Exclusivo y vía prohibida	63.068	31.035	11.065	0	0	186.904	322.950	530.700	-51%	-64%	-100%	+0%	+0%	+73%	+64%
	Estacionamiento	1.289.726	2.025.183	150.165	93.806	81.957	117.595	110.848	251.671	+57%	-93%	-38%	-13%	+43%	-6%	+127%
	Analíticas (cinturón de seguridad)	0	0	0	0	0	68.839	58.000	47.005	+0%	+0%	+0%	+0%	+0%	-16%	-19%
	Resto	388.569	7.845	306.724	6.102	78.372	120.802	209.567	194.211	-98%	+3810%	-98%	+1184%	+54%	+73%	-7%
	Total	2.851.141	2.548.568	2.659.710	2.321.734	1.626.993	1.928.507	5.071.587	5.348.377	-11%	+4%	-13%	-30%	+19%	+163%	+5%

Fuente: Elaboración propia con base en las estadísticas que recopila el Cuerpo de Agentes de Tránsito de la Ciudad Autónoma de Buenos Aires

Apertura por modalidad – Total 2025

(Manual/ Electrónica)

Manual

Infracción			
Estacionamiento	354.275	Luces prohibidas	213
Celular (Llamada y texto)	33.289	otros	199
Luz roja	22.942	Capacidad vehículo	196
Placa dominio	13.228	Cond. seguridad	140
Indicaciones	11.745	Incumplimiento tpt privado	116
Carril o vías prohib.	11.692	Velocidad	107
Giro prohibido	7.293	Disp. Ret. infantil	103
Uso o Exhibición Indebida de Franquicia.	6.876	C. marcha atrás	98
Obstrucción Vías	6.349	Delivery-RUTRAMUR	91
Prior. peatonal	6.030	transporte pasajeros	79
Conduc. peligrosa	5.719	Invasión de vías	51
Licencia	4.486	Paragolpes	37
Alcoholemia (contravencion,Falta)	2.872	Violac. peaje	31
Motovehículos	2.284	Cruce peatonal	30
Cinturón	1.990	Uso luces	28
Asiento delantero	1.973	transporte de carga	27
Sentido contrario	1.803	Prohib. circular	24
Seguro	1.696	Ceder el paso	21
Revisión Técnica	1.651	Oblig. conductor	17
Circular moto por ciclovías/ Contramano en contracarril	1.177	Negarse al control (Taxi/ Tte. Escolar, Pasajeros/Remises en servicio)	14
No Exhibir Cedula Verde o Cedula Azul.	626	Lugar no aut p.viajar	9
Vidrios Tonalaliza. - Espejo ret.	556	Cruce bocacalles	9
Obstruir Carril Exclusivo/Preferencial/Premetro/ Metrobus	549	Casco	9
Violación Barrera	468	Exhib. Docum	7
Carga y descarga	445	Límite mínimo veloc	5
Obstrucción	392	Facilitar Vehiculo a menor	5
Uso indeb. Bocina	269	Bocinas/sirenas antirreglam.	3
Negarse al control	237	Antiparras	1
		Total general	504.582

Electrónica

Infracción	
Velocidad	2.541.768
Peaje	1.717.232
Carril Exclusivo	530.700
Estacionamiento (Go Pro y Estacionamiento Medido)	125.486
Suaci	125.146
ANALITICAS UPEIM - SENDA PEATONAL	94.276
ANALITICAS UPEIM - Luz roja	74.876
Velocidad (TRUCAM II)	65.790
ANALITICAS UPEIM - CINTURON DE SEGURIDAD	47.005
ANALITICAS UPEIM - BANQUINA	14.434
ANALITICAS UPEIM - CICLOVIA	9.886
ANALITICAS UPEIM - DOBLE FILA	1039
ANALITICAS UPEIM - INVASION TRANSVERSAL	297
ANALITICAS UPEIM - GIRO INDEBIDO	292
ANALITICAS UPEIM - CELULAR	150
Total general	5.348.377

Fuente: Elaboración propia con base en las estadísticas que recopila el Cuerpo de Agentes de Tránsito de la Ciudad Autónoma de Buenos Aires



BA